

Sha Maison

積水ハウス品質のお部屋を シャーメゾン ショップ Shop

小田急小田原線

読売ランド前駅 徒歩7分

モバイルで見る



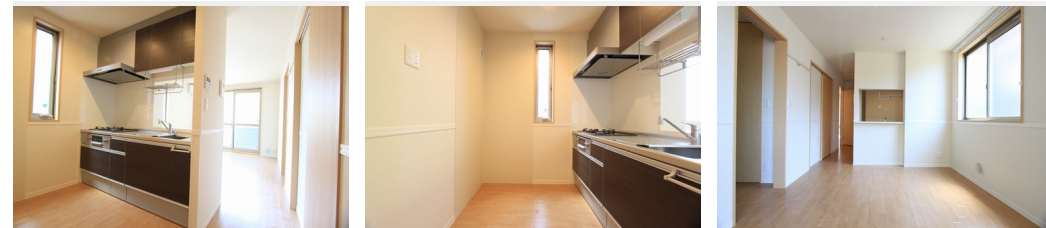
2LDK
アパート

家賃 99,000 円

共益費等 6,000 円

敷金 1ヶ月

礼金 1ヶ月



積水ハウスの賃貸住宅 シャーメゾン
Sha Maison

この物件の
オススメ
ポイント

積水ハウス施工の賃貸住宅『シャーメゾン』♪駐輪場等の充実した設備☆コンビニ『セブンイレブン』徒歩5分☆スーパー『Odakyu OX』徒歩7分☆南生田小学校まで徒歩17分☆南生田中・・・

この物件についている こだわり設備

- TVモニター付きインターホン
- 防犯ガラス
- ペット相談可
- 対面キッチン
- コンロ
- 3口コンロ
- 給湯設備
- 追い焚き給湯
- 浴室乾燥機
- 洗髪洗面台
- 温水洗浄便座
- エアコン

ペット相談可(室内小型犬) / 駐輪場(屋根付き) / CATV(都市型) / 防音サッシ / LGBTQフレンドリー / 高齢者対応可 / 角部屋 / 雨戸(シャッタータイプ) / モニタ付ドアホン / 防犯ガラス(合せガラス) / 玄関鍵(①キー②ロック) / 給湯箇所(浴室・台所・洗面所) / 給湯器(ガス) / 給湯器(追焚機能付) / 浴室乾燥機(暖房乾燥) / シャワー / 洗濯機置場(室内) / 洗髪洗面化粧台 / 対面キッチン / ガスコンロ / 3口コンロ / グリル付きコンロ / トイレ(洗浄機能付便座) / バス・トイレ(セパレート) / エアコン / バルコニー

物件名 Ami Court 101号室

間取り 2LDK/洋室5.4 洋室5.3 LDK11.3(帖)

アクセス 小田急小田原線 読売ランド前駅 徒歩7分
小田急小田原線 生田駅 徒歩20分

専有面積 / 向き 50.5㎡ / 西

所在地 神奈川県川崎市多摩区西生田3丁目14-22

築年月 / 構造 2014年4月下旬 / 軽量鉄骨・1階-2階建

入居 / 契約期間 2024年5月上旬 / 2年

ランドマーク -

駐車場 なし

入居諸条件備考

シャーメゾンライフSUPPORT24(月額880円税込)へ別途加入要。退室時ハウスクリーニング費用として65,230円(税込)ご負担頂きます。鍵交換費用として13,200円(税込)ご負担頂きます。/火災保険へのご加入が条件となります。*ご入居中は、借家人賠償責任保険・個人賠償責任保険が付帯された火災保険へのご加入が必要となります。積水ハウス不動産グループでは、万一の事故の際、グループが連携して迅速に対応できる「シャーメゾンライフGUARD」(*)へのご加入を推奨しております。*保険契約の取扱代理店は、積水ハウス不動産東京(株)および積水ハウス不動産パートナーズ(株)となります。/積水ハウス不動産パートナーズの保証人不要プラン『らくらくパートナー』に加入が必要です。[新規契約時]事務手数料:33,000円(税込)、[毎月]保証料:月額賃料等の2%/諸費用及び、契約に要する費用は別途打合せ/※各施設までの距離・徒歩分はシステムで自動的に処理しているため、実際とは異なる場合がございます。学区等は各自自治体へ確認をお願いいたします。/更新料:新賃料の1ヶ月分

※消費税は10%として計算しています。※掲載されている図面・写真等は、作成方法や撮影方法・時期などにより実際とは異なる場合があります。※家具や車などは、配置のイメージであり、賃貸物件に付属していません(家具家電付き等の表示があるものを除く)。

ポイントがたまる
住んでいるだけでポイントが貯まり、
住替え時に家賃が最大3ヶ月分無料に!

らくらくパートナー
気分も手間もお財布も、らくらく。
保証人不要のらくらくパートナー

株式会社スペース・プラン 向ヶ丘店

TEL:044-933-0011
FAX: 044-934-1911

神奈川県川崎市多摩区登戸2055
免許番号: 国土交通大臣免許(7)第5261号
所属団体: (公社)神奈川県宅地建物取引業協会 / (公社)首都圏不動産公正取引協議会

取引形態
仲介