

# Sha Maison

積水ハウス品質のお部屋を シャーメゾン ショップ Shop

東急田園都市線

高津駅 徒歩15分

モバイルで見る



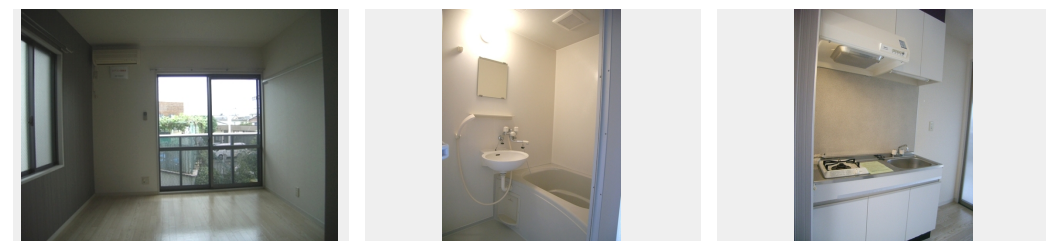
1K  
アパート

家賃 60,000 円

共益費等 5,000 円

敷金 1ヶ月

礼金 1ヶ月



積水ハウスの賃貸住宅 シャーメゾン

Sha Maison

この物件の  
オススメ  
ポイント

積水ハウスの賃貸住宅「シャーメゾン」地震に強く安心の軽量鉄骨造です/コンビニ「ローソン」徒歩4分/ミニスーパー「まいばすけっと」徒歩3分/屋根付きサイクルポート付き/敷地内に専用ゴ...

## この物件についている こだわり設備

- 宅配BOX
- インターネット無料(WiFi付)
- 防犯カメラ
- 給湯設備
- 洗髪洗面台
- エアコン

宅配BOX/高齢者対応可/駐輪場/防犯カメラ/インターネット無料/LGBTQフレンドリー/インターネット無料(Wi-Fi対応)/給湯箇所(浴室・台所・洗面所)/給湯器(ガス)/シャワー/洗濯機置場(室内)/洗髪洗面化粧台/バス・トイレ(セパレート)/エアコン

物件名 ディアス高津 203号室  
アクセス 東急田園都市線 高津駅 徒歩15分  
J R南武線 武蔵溝ノ口駅 徒歩23分  
所在地 神奈川県川崎市高津区北見方 1丁目27-45  
ランドマーク -

間取り 1K/洋室6 K3.2(帖)  
専有面積/向き 21.0㎡/南  
築年月/構造 2001年3月下旬/軽量鉄骨・2階-2階建  
入居/契約期間 2024年6月上旬/2年  
駐車場 なし

入居諸条件備考

シャーメゾンライフSUPPORT24(月額880円税込)へ別途加入要。退室時ハウスクリーニング費用として44,000円(税込)ご負担頂きます。鍵交換費用として19,800円(税込)ご負担頂きます。/火災保険へのご加入が必要となります。\*ご入居中は、借家人賠償責任保険・個人賠償責任保険が付帯された火災保険へのご加入が必要となります。積水ハウス不動産グループでは、万一の事故の際、グループが連携して迅速に対応できる「シャーメゾンライフGUARD」(\*)へのご加入を推奨しております。\*保険契約の取扱代理店は、積水ハウス不動産東京(株)および積水ハウス不動産パートナーズ(株)となります。/積水ハウス不動産パートナーズの保証人不要プラン『らくらくパートナー』にご加入が必要です。[新規契約時]事務手数料:33,000円(税込)、[毎月]保証料:月額賃料等の2%/諸費用及び、契約に要する費用は別途打合せ/更新料:新賃料の1ヶ月分

※消費税は10%として計算しています。※掲載されている図面・写真等は、作成方法や撮影方法・時期などにより実際とは異なる場合があります。※家具や車などは、配置のイメージであり、賃貸物件に付属していません(家具家電付き等の表示があるものを除く)。

ポイントがたまる  
住んでいるだけでポイントが貯まり、  
住替え時に家賃が最大3ヶ月分無料に!

らくらくパートナー  
気分も手間もお財布も、らくらく。  
保証人不要のらくらくパートナー

株式会社アルシュ・コーポレーション 溝の口店

TEL:044-850-2250  
FAX: 044-850-2251

神奈川県川崎市高津区二子4丁目3-1立花屋ビル1F

免許番号: 神奈川県免許(4)第26987号

所属団体: (公社)神奈川県宅地建物取引業協会 / (公社)首都圏不動産公

正取引協議会

取引形態  
仲介