

Sha Maison

積水ハウス品質のお部屋を シャーメゾン ショップ Shop

J R南武線

武蔵中原駅 徒歩16分

モバイルで見る



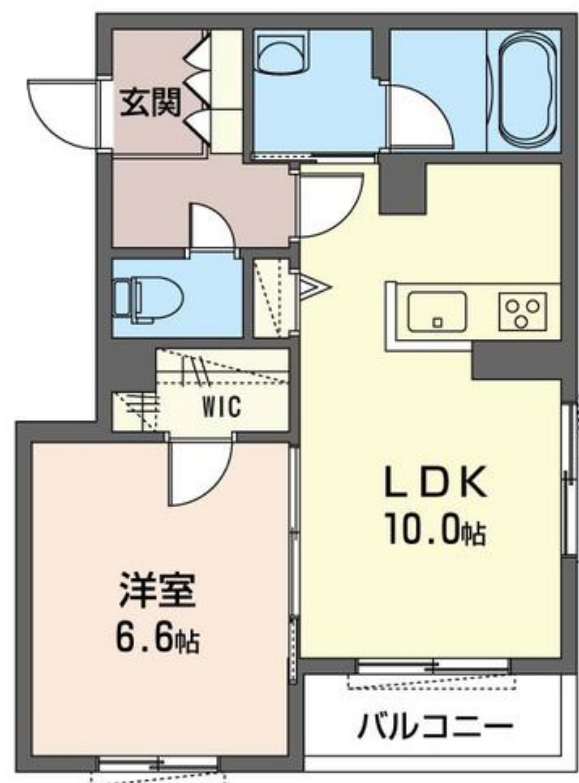
1LDK
マンション

家賃 **120,000 円**

共益費等 6,000 円

敷金 1 ヶ月

礼金 1.5 ヶ月



積水ハウスの賃貸住宅 シャーメゾン

Sha Maison

この物件の
オススメ
ポイント

積水ハウス施工の賃貸住宅【シャーメゾン】/ペット可(室内小型犬1匹迄、飼育の場合は敷金+1ヶ月)/無料インターネット設備/オートロック/モニターホン/エアコン/浴室暖房換気乾燥機/...

この物件についている こだわり設備

- 高遮音床システム
- 住宅性能評価
- インターネット無料(WiFi付)
- TVモニター付きインターホン
- オートロック
- 防犯カメラ
- 防犯ガラス
- ペット相談可
- 対面キッチン
- コンロ
- 3口コンロ
- 給湯設備

高遮音床システム「SHAIDD55」/住宅性能評価/高齢者対応可/ペット相談可(室内小型犬)/駐輪場(屋根無し)/オートロック/防犯カメラ/BS/インターネット無料/LGBTQフレンドリー/角部屋/フローリング/雨戸(シャッタータイプ)/モニター付ドアホン/インターネット無料(Wi-Fi対応)/防犯ガラス(合せガラス)/給湯箇所(浴室・台所・洗面所)/エコジョーズ/給湯器(追焚機能付)/浴室乾燥機(暖房乾燥)/ユニットバス1318/洗濯機置場(室内)/洗面化粧台/室内物干し/対面キッチン/ガスコンロ/3口コンロ/グリル付きコンロ/トイレ(洗浄機)

物件名	ロルベアー 101号室	間取り	1LDK/洋室6.6 LDK10(帖)
アクセス	J R南武線 武蔵中原駅 徒歩16分 J R南武線 武蔵新城駅 徒歩16分	専有面積 / 向き	40.5㎡/南
所在地	神奈川県川崎市中原区宮内2丁目15-13	築年月 / 構造	2019年12月中旬/重量鉄骨・1階-3階建
ランドマーク	-	入居 / 契約期間	2024年5月下旬/2年
		駐車場	なし

入居諸条件備考

シャーメゾンライフSUPPORT24(月額880円税込)へ別途加入要。退室時ハウスクリーニング費用として56,760円(税込)ご負担頂きます。鍵交換費用として12,100円(税込)ご負担頂きます。/火災保険へのご加入が条件となります。*ご入居中は、借家人賠償責任保険・個人賠償責任保険が付帯された火災保険へのご加入が必要となります。積水ハウス不動産グループでは、万一の事故の際、グループが連携して迅速に対応できる「シャーメゾンライフGUARD」(*)へのご加入を推奨しております。*保険契約の取扱代理店は、積水ハウス不動産東京(株)および積水ハウス不動産パートナーズ(株)となります。/積水ハウス不動産パートナーズの保証人不要プラン「らくらくパートナー」に加入が必要です。[新規契約時]事務手数料:33,000円(税込)、[毎月]保証料:月額賃料等の2%/諸費用及び、契約に要する費用は別途打合せ/※各施設までの距離・徒歩分数はシステムで自動的に処理しているため、実際とは異なる場合がございます。/更新料:新賃料の1ヶ月分

※消費税は10%として計算しています。※掲載されている図面・写真等は、作成方法や撮影方法・時期などにより実際とは異なる場合があります。※家具や車などは、配置のイメージであり、賃貸物件に付属していません(家具家電付き等の表示があるものを除く)。

ポイントがたまる
住んでいるだけでポイントが貯まり、住替え時に家賃が最大3ヶ月分無料に!

らくらくパートナー
気分も手間もお財布も、らくらく。保証人不要のらくらくパートナー

株式会社アルシュ・コーポレーション 武蔵新城店

TEL:044-750-1525
FAX: 044-750-1526

神奈川県川崎市中原区上新城2丁目9-5KTビル2F

免許番号: 神奈川県免許(4)第26987号

所属団体: (公社)神奈川県宅地建物取引業協会 / (公社)首都圏不動産公

正取引協議会

取引形態
仲介