

# Sha Maison

積水ハウス品質のお部屋を シャーメゾン ショップ Shop

東急田園都市線

藤が丘駅 徒歩9分

モバイルで見る



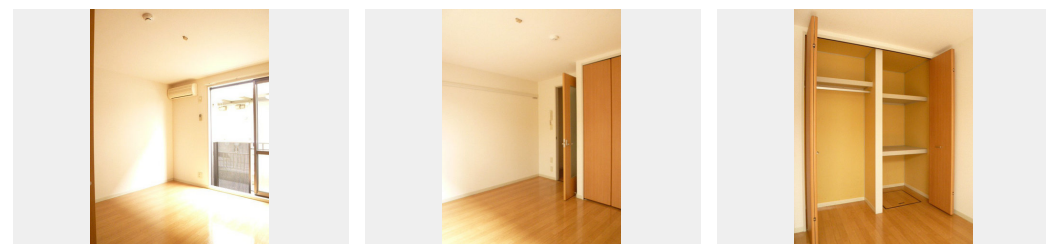
1K  
アパート

家賃 57,000 円

共益費等 5,000 円

敷金 1 ヶ月

礼金 0.5 ヶ月



積水ハウスの賃貸住宅 シャーメゾン

Sha Maison

この物件の  
オススメ  
ポイント

積水ハウス施工の賃貸住宅『シャーメゾン』♪ローソンまで徒歩8分(620m)☆まいばすけっとまで徒歩7分(510m)☆谷本小学校まで徒歩4分(250m)☆谷本中学校まで徒歩22分(・・・)

この物件についている こだわり設備



駐車場有り/CATV(都市型)/LGBTQフレンドリー/高齢者対応可/雨戸(シャッタータイプ)/モニター付ドアホン/給湯箇所(浴室・台所)/給湯器(ガス)/洗濯機置場(室内)/バス・トイレ(セパレート)/エアコン

物件名 シャインフレア 102号室  
アクセス 東急田園都市線 藤が丘駅 徒歩9分  
所在地 神奈川県横浜市青葉区藤が丘1丁目51-6  
ランドマーク -

間取り 1K/洋室6.9 K3.2(帖)  
専有面積/向き 24.81㎡/南西  
築年月/構造 2000年12月下旬/軽量鉄骨・1階-2階建  
入居/契約期間 2024年5月上旬/2年  
駐車場 有り/月13,200円~13,200円(税込)

入居諸条件備考

シャーメゾンライフSUPPORT24(月額880円税込)へ別途加入要。退室時ハウスクリーニング費用として44,000円(税込)ご負担頂きます。鍵交換費用として19,800円(税込)ご負担頂きます。/火災保険へのご加入が条件となります。\*ご入居中は、借家人賠償責任保険・個人賠償責任保険が付帯された火災保険へのご加入が必要となります。積水ハウス不動産グループでは、万一の事故の際、グループが連携して迅速に対応できる「シャーメゾンライフGUARD」(\*)へのご加入を推奨しております。\*保険契約の取扱代理店は、積水ハウス不動産東京(株)および積水ハウス不動産パートナーズ(株)となります。/積水ハウス不動産パートナーズの保証人不要プラン『らくらくパートナー』に加入が必要です。[新規契約時]事務手数料:33,000円(税込)、[毎月]保証料:月額賃料等の2%/諸費用及び、契約に要する費用は別途打合せ/※各施設までの距離・徒歩分はシステムで自動的に処理しているため、実際とは異なる場合がございます。学区等は各自自治体へ確認をお願いいたします。/駐車場の空・料金等につきましては別途お問合せ下さい。/更新料:新賃料の1ヶ月分

※消費税は10%として計算しています。※掲載されている図面・写真等は、作成方法や撮影方法・時期などにより実際とは異なる場合があります。※家具や車などは、配置のイメージであり、賃貸物件に付属していません(家具家電付き等の表示があるものを除く)。

ポイントがたまる  
住んでいるだけでポイントが貯まり、  
住替え時に家賃が最大3ヶ月分無料に!

らくらくパートナー  
気分も手間もお財布も、らくらく。  
保証人不要のらくらくパートナー

株式会社ニューライフオリジナル 青葉台店

TEL:045-989-0860  
FAX: 045-989-0861

神奈川県横浜市青葉区青葉台2丁目6-13青葉台TKビル1F  
免許番号: 神奈川県免許(9)第16032号  
所属団体: (公財)日本賃貸住宅管理協会 / (公社)神奈川県宅地建物取引業協会 / (公社)首都圏不動産公正取引協議会

取引形態  
仲介