

Sha Maison

積水ハウス品質のお部屋を シャーメゾン ショップ Shop

相模鉄道いずみ野線

いずみ中央駅 徒歩6分

2LDK
アパート

家賃

100,000 円

共益費等

6,000 円

敷金

1 ヶ月

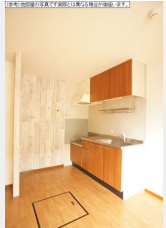
礼金

1 ヶ月

モバイルで見る



駐車場 無料



積水ハウスの賃貸住宅 シャーメゾン

Sha Maison

この物件の
オススメ
ポイント

積水ハウスの軽量鉄骨造！★無料インターネット導入済！（埋込式Wi-Fi周波数〔2.4GHz〕〔5.0GHz〕対応／最速1Gbps／ギガプライズ）敷地内駐車場1台付！都市ガス！モタ...

この物件についている こだわり設備



インターネット
無料(WiFi付)



TVモニター付き
インターホン



給湯設備



追い焚き給湯



洗髪洗面台



WIC・納戸



大型収納



駐車場無料

駐車場有り／CATV（都市型）／インターネット無料／LGBTQフレンドリー／高齢者対応可／モタ付ドアホン／インターネット無料（Wi-Fi対応）／給湯箇所（浴室・台所・洗面所）／給湯器（ガス）／給湯器（追焚機能付）／シャワー／洗濯機置場（室内）／洗髪洗面化粧台／バス・トイレ（セパレート）／ウォークインクローゼット／大型玄関収納／バルコニー

物件名	ヴィクトリーヒル 202号室
アクセス	相模鉄道いずみ野線 いずみ中央駅 徒歩6分 横浜市営地下鉄ブルーライン 立場駅 徒歩15分
所在地	神奈川県横浜市泉区和泉中央北4丁目28-26
ランドマーク	-

間取り	2LDK／洋室6.6 洋室5.4 LDK10.4 (帖)
専有面積 / 向き	51.75㎡／南
築年月 / 構造	2001年4月中旬／軽量鉄骨・2階-2階建
入居 / 契約期間	2024年8月中旬／2年
駐車場	駐車場付

入居諸条件備考

シャーメゾンライフSUPPORT24（月額880円税込）へ別途加入要。退室時ハウスクリーニング費用として65,230円（税込）ご負担頂きます。鍵交換費用として19,800円（税込）ご負担頂きます。／火災保険へのご加入が条件となります。＊ご入居中は、借家人賠償責任保険・個人賠償責任保険が付帯された火災保険へのご加入が必要となります。積水ハウス不動産グループでは、万一の事故の際、グループが連携して迅速に対応できる「シャーメゾンライフGUARD」（＊）へのご加入を推奨しております。＊保険契約の取扱代理店は、積水ハウス不動産東京（株）および積水ハウス不動産パートナーズ（株）となります。／積水ハウス不動産パートナーズの保証人不要プラン『らくらくパートナー』に加入が必要です。【新規契約時】事務手数料：33,000円（税込）、【毎月】保証料：月額賃料等の2％／諸費用及び、契約に要する費用は別途打合せ／更新料：新賃料の1ヶ月分

※消費税は10%として計算しています。※掲載されている図面・写真等は、作成方法や撮影方法・時期などにより実際とは異なる場合があります。＊家具や車などは、配置のイメージであり、賃貸物件に付属しておりません（家具家電付き等の表示があるものを除く）。



ポイントがたまる

住んでいるだけでポイントが貯まり、
住替え時に家賃が最大3ヶ月分無料に！



らくらくパートナー

気分も手間もお財布も、らくらく。
保証人不要のらくらくパートナー

ニュータウン株式会社 立場店

TEL:045-806-3636

FAX: 045-806-3637

神奈川県横浜市泉区中田北1丁目1-8

免許番号：国土交通大臣免許(10)第3268号

所属団体：（公社）神奈川県宅地建物取引業協会／（公社）首都圏不動産公

正取引協議会

取引形態
仲介