

# Sha Maison

積水ハウス品質のお部屋を シャーメゾン ショップ Shop

横浜市営地下鉄ブルーライン

中田駅 徒歩10分

モバイルで見る



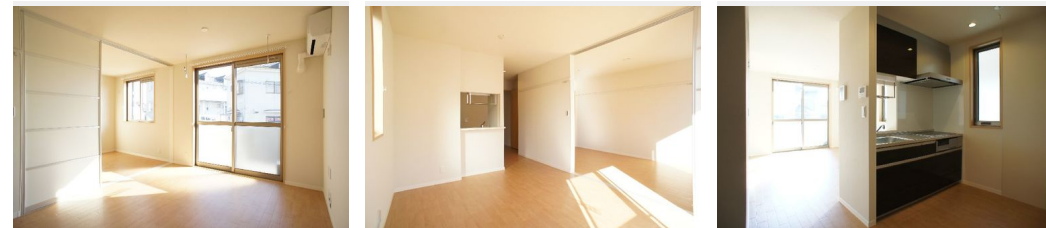
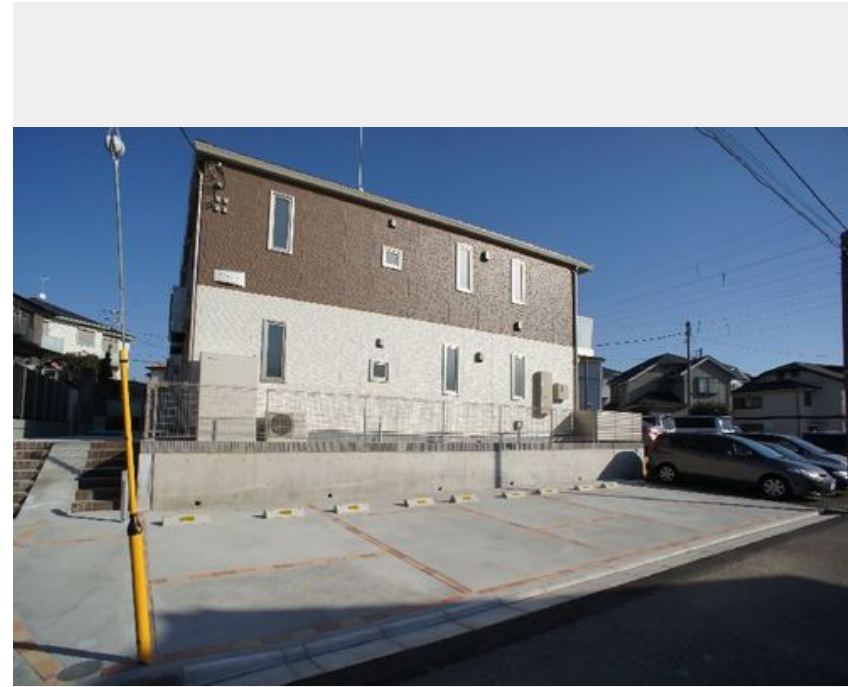
## 3LDK アパート

### 家賃 110,000 円

共益費等 6,000 円

敷金 1ヶ月

礼金 1ヶ月



積水ハウスの賃貸住宅 シャーメゾン

## Sha Maison

この物件の  
おすすめ  
ポイント

軽量鉄骨造の積水ハウス施工！『インターネット無料（速度：LAN通信最大1Gbps、Wi-Fi通信最大433Mbps）（2.4GHz帯・5GHz帯利用可能）（Wi-Fi・壁埋め込み・・・）

### この物件についている こだわり設備

- 高遮音床システム
- インターネット無料(WiFi付)
- TVモニター付きインターホン
- コンロ
- IHクッキングヒーター
- オール電化
- 給湯設備
- エコキュート
- 追い焚き給湯
- 洗髪洗面台
- 温水洗浄便座
- エアコン

駐車場有り/高遮音床システム「SHAIDD55」/ゴミ集積場（敷地内）/駐輪場（屋根付き）/インターネット無料/LGBTQフレンドリー/高齢者対応可/モニター付ドアホン/インターネット無料（Wi-Fi対応）/玄関鍵（①キー②ロック）/給湯箇所（浴室・台所・洗面所）/エコキュート/給湯器（追焚機能付）/オール電化/シャワー/洗濯機置場（室内）/洗髪洗面化粧台/IHクッキングヒーター/トイレ（洗浄機能付便座）/バス・トイレ（セパレート）/ウォークインクローゼット/エアコン/バルコニー

物件名 ラフォレA 202号室  
アクセス 横浜市営地下鉄ブルーライン 中田駅 徒歩10分  
所在地 神奈川県横浜市泉区中田南3丁目29-28  
ランドマーク -

間取り 3LDK/洋室6.7 洋室6.5 洋室5.5 LDK11.6 (帖)  
専有面積 / 向き 71.75㎡/南  
築年月 / 構造 2014年1月上旬/軽量鉄骨・2階-2階建  
入居 / 契約期間 2024年5月上旬/2年  
駐車場 有り/月 9,900円 ~ 9,900円 (税込)

入居諸条件備考

シャーメゾンライフSUPPORT24（月額880円税込）へ別途加入要。退室時ハウスクリーニング費用として82,170円（税込）ご負担頂きます。鍵交換費用として12,100円（税込）ご負担頂きます。/火災保険へのご加入が条件となります。\*ご入居中は、借家人賠償責任保険・個人賠償責任保険が付帯された火災保険へのご加入が必要となります。積水ハウス不動産グループでは、万一の事故の際、グループが連携して迅速に対応できる「シャーメゾンライフGUARD」(\*)へのご加入を推奨しております。\*保険契約の取扱代理店は、積水ハウス不動産東京(株)および積水ハウス不動産パートナーズ(株)となります。/積水ハウス不動産パートナーズの保証人不要プラン『らくらくパートナー』へご加入が必要です。[新規契約時]事務手数料：33,000円(税込)、[毎月]保証料：月額賃料等の2%/諸費用及び、契約に要する費用は別途打合せ/駐車場の空・料金等につきましては別途お問合せ下さい。/更新料：新賃料の1ヶ月分

※消費税は10%として計算しています。※掲載されている図面・写真等は、作成方法や撮影方法・時期などにより実際とは異なる場合があります。※家具や車などは、配置のイメージであり、賃貸物件に付属していません（家具家電付き等の表示があるものを除く）。

**ポイントがたまる**  
住んでいるだけでポイントが貯まり、住替え時に家賃が最大3ヶ月分無料に!

**らくらくパートナー**  
気分も手間もお財布も、らくらく。保証人不要のらくらくパートナー

## ニュータウン株式会社 中田店

TEL:045-800-6817  
FAX: 045-800-6818

神奈川県横浜市泉区中田東2丁目1-11小糸ビル1F  
免許番号：国土交通大臣免許(10)第3268号  
所属団体：(公社)神奈川県宅地建物取引業協会 / (公社)首都圏不動産公正取引協議会

取引形態  
仲介