

Sha Maison

積水ハウス品質のお部屋を シャーメゾン ショップ Shop

相模鉄道本線

三ツ境駅 バス12分 徒歩7分

モバイルで見る



3DK
アパート

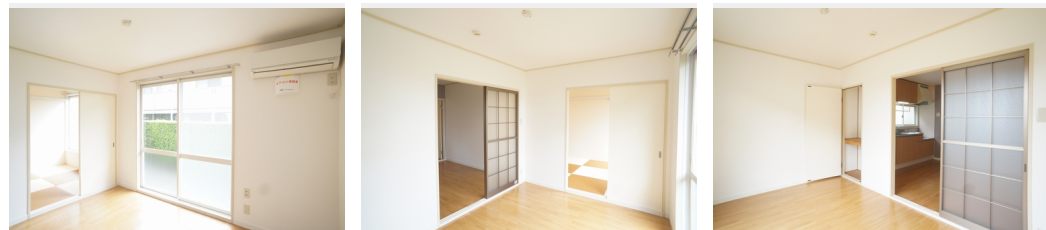
家賃 **58,000 円**

共益費等 5,000 円

敷金 2ヶ月

礼金 0ヶ月

礼金 **0**



積水ハウスの賃貸住宅 シャーメゾン

Sha Maison

この物件の
おすすめ
ポイント

☆積水ハウス施工の賃貸住宅 / ☆敷地内駐車場あります (月額税込 8,800円/台※2台以上契約可能) / ☆都市ガス仕様物件 / ☆J-COMのIn My Room対応物件 / ☆安心の24時間ア...

この物件についている **こだわり設備**

- コンロ
- 給湯設備
- 洗面洗面台
- 室内物干
- 温水洗浄便座
- エアコン
- 和室 モダン畳

駐車場有り / ゴミ集積場 (敷地内) / CATV (都市型) / LGBTQフレンドリー / 高齢者対応可 / 角部屋 / アクセントクロス / モダン畳 / 給湯箇所 (浴室・台所・洗面所) / 給湯器 (ガス) / シャワー / 洗濯機置場 (室内) / 洗髪洗面化粧台 / 室内物干し / ガスコンロ / 2口コンロ / トイレ (洗浄機能付便座) / バス・トイレ (セパレート) / エアコン

物件名 サンステージあきやま B 103号室

アクセス 相模鉄道本線 三ツ境駅 バス12分、宮沢 バス停 徒歩7分
相模鉄道本線 瀬谷駅 バス11分、下瀬谷橋 バス停 徒歩10分

所在地 神奈川県横浜市瀬谷区宮沢 3丁目 8-40

ランドマーク -

間取り 3DK / 洋室5.4 洋室5.4 和室5.4 DK6.1 (帖)

専有面積 / 向き 48.0㎡ / 南

築年月 / 構造 1996年1月中旬 / 軽量鉄骨・1階-2階建

入居 / 契約期間 即時 / 2年

駐車場 有り / 月 8,800円 ~ 8,800円 (税込)

入居諸条件備考

シャーメゾンライフSUPPORT24 (月額880円税込) へ別途加入要。退室時ハウスクリーニング費用として 60,940円 (税込) 負担頂きます。鍵交換費用として 15,400円 (税込) 負担頂きます。/ 火災保険へのご加入が必要となります。*ご入居中は、借家人賠償責任保険・個人賠償責任保険が付帯された火災保険へのご加入が必要となります。積水ハウス不動産グループでは、万一の事故の際、グループが連携して迅速に対応できる「シャーメゾンライフGUARD」(*) へのご加入を推奨しております。*保険契約の取扱代理店は、積水ハウス不動産東京 (株) および積水ハウス不動産パートナーズ (株) となります。/ 積水ハウス不動産パートナーズの保証人不要プラン『らくらくパートナー』へご加入が必要です。【新規契約時】事務手数料 : 33,000円 (税込)、【毎月】保証料 : 月額賃料等の2% / 諸費用及び、契約に要する費用は別途打合せ / 駐車場の空・料金等につきましては別途お問合せ下さい。/ 更新料 : 新賃料の1ヶ月分

※消費税は10%として計算しています。※掲載されている図面・写真等は、作成方法や撮影方法・時期などにより実際とは異なる場合があります。※家具や車などは、配置のイメージであり、賃貸物件に付属していません (家具家電付き等の表示があるものを除く)。

ポイントがたまる
住んでいるだけでポイントが貯まり、住替え時に家賃が最大3ヶ月分無料に!

らくらくパートナー
気分も手間もお財布も、らくらく。保証人不要のらくらくパートナー

瀬谷総合開発株式会社

TEL:045-301-4367
FAX: 045-302-6330

神奈川県横浜市瀬谷区瀬谷 4丁目 8-8 川口ビル第2 マンション
免許番号 : 神奈川県免許(14)第6158号
所属団体 : (公社) 神奈川県宅地建物取引業協会 / (公社) 首都圏不動産公正取引協議会

取引形態
仲介