

# Sha Maison

積水ハウス品質のお部屋を シャーメゾン ショップ Shop

相模鉄道本線

三ツ境駅 徒歩11分

モバイルで見る



2DK  
アパート

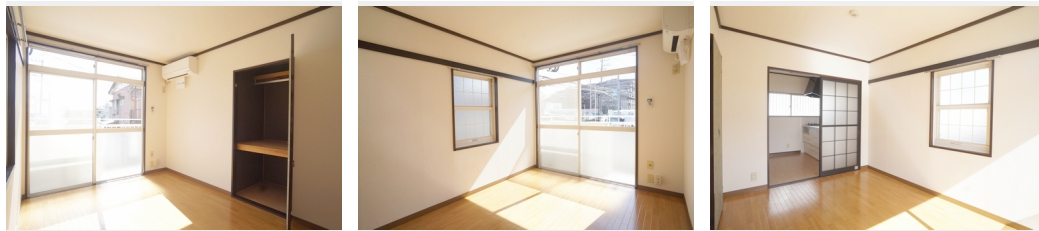
家賃 58,000 円

共益費等 4,000 円

敷金 1.5 ヶ月

礼金 0 ヶ月

礼金 0



積水ハウスの賃貸住宅 シャーメゾン

Sha Maison

この物件の  
オススメ  
ポイント

積水ハウス施工の軽量鉄骨造賃貸住宅★/相鉄線「三ツ境駅」から徒歩11分☆/敷地内駐車場ございます(月額10,450円・税込※空要確認)/☆南向きのお部屋です/【設備】☆CATV対応...

この物件についている こだわり設備

- TVモニター付きインターホン
- コンロ
- 給湯設備
- 洗濯洗面台
- 温水洗浄便座
- エアコン

駐車場有り/CATV(都市型)/LGBTQフレンドリー/高齢者対応可/モニタ付ドアホン/給湯器/シャワー/洗濯機置場(室内)/洗髪洗面化粧台/ガスコンロ/2口コンロ/トイレ(洗浄機能付便座)/バス・トイレ(セパレート)/エアコン/バルコニー

物件名 ビューテラスニツ橋 201号室  
アクセス 相模鉄道本線 三ツ境駅 徒歩11分  
相模鉄道本線 瀬谷駅 徒歩19分  
所在地 神奈川県横浜市瀬谷区ニツ橋町154-1  
ランドマーク -

間取り 2DK/洋室5.4 洋室5.4 DK6(帖)  
専有面積/向き 36.0㎡/南  
築年月/構造 1988年11月中旬/軽量鉄骨・2階-2階建  
入居/契約期間 2024年5月下旬/2年  
駐車場 有り/月 10,450円 ~ 10,450円(税込)

入居諸条件備考

シャーメゾンライフSUPPORT24(月額880円税込)へ別途加入要。退室時ハウスクリーニング費用として52,470円(税込)ご負担頂きます。鍵交換費用として15,400円(税込)ご負担頂きます。/火災保険へのご加入が必要となります。\*ご入居中は、借家人賠償責任保険・個人賠償責任保険が付帯された火災保険へのご加入が必要となります。積水ハウス不動産グループでは、万一の事故の際、グループが連携して迅速に対応できる「シャーメゾンライフGUARD」(\*)へのご加入を推奨しております。\*保険契約の取扱代理店は、積水ハウス不動産東京(株)および積水ハウス不動産パートナーズ(株)となります。/積水ハウス不動産パートナーズの保証人不要プラン『らくらくパートナー』にご加入が必要です。[新規契約時]事務手数料:33,000円(税込)、[毎月]保証料:月額賃料等の2%/諸費用及び、契約に要する費用は別途打合せ/駐車場の空・料金等につきましては別途お問合せ下さい。/更新料:新賃料の1ヶ月分

※消費税は10%として計算しています。※掲載されている図面・写真等は、作成方法や撮影方法・時期などにより実際とは異なる場合があります。※家具や車などは、配置のイメージであり、賃貸物件に付属していません(家具家電付き等の表示があるものを除く)。

ポイントがたまる  
住んでいるだけでポイントが貯まり、  
住替え時に家賃が最大3ヶ月分無料に!

らくらくパートナー  
気分も手間もお財布も、らくらく。  
保証人不要のらくらくパートナー

瀬谷総合開発株式会社

TEL:045-301-4367  
FAX: 045-302-6330

神奈川県横浜市瀬谷区瀬谷4丁目8-8川口ビル第2マンション  
免許番号: 神奈川県免許(14)第6158号  
所属団体: (公社)神奈川県宅地建物取引業協会 / (公社)首都圏不動産公正取引協議会

取引形態  
仲介