

Sha Maison

積水ハウス品質のお部屋を シャーメゾン ショップ Shop

相模鉄道本線

西谷駅 徒歩8分

モバイルで見る



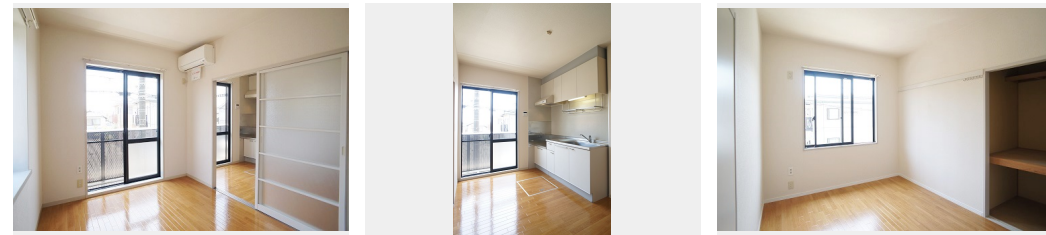
3K
アパート

家賃 88,000 円

共益費等 6,000 円

敷金 1ヶ月

礼金 1ヶ月



積水ハウスの賃貸住宅 シャーメゾン
Sha Maison

この物件の
オススメ
ポイント

都市ガスです！！西谷駅徒歩8分（600m）、敷地内駐車場
有り（空・金額要確認）ゴミ捨て場も敷地内にございます♪屋
根つきの駐輪場があります！！コンビニ『セブンイレブン』
（コンビニ）ま・・・

この物件についている こだわり設備

- インターネット 無料(WiFi付)
- TVモニター付き インターホン
- コンロ
- 3口コンロ
- 給湯設備
- 追い焚き給湯
- 洗髪洗面台
- 室内物干
- 温水洗浄便座
- エアコン

駐車場有り/ゴミ集積場（敷地内）/CATV（都市型）/LGBTQフレンドリー/高齢者対応可
/モニタ付ドアホン/インターネット無料（Wi-Fi対応）/給湯箇所（浴室・台所・洗面所）/給
湯器（追焚機能付）/シャワー/洗濯機置場（室内）/洗髪洗面化粧台/室内物干し/3口コ
ンロ/トイレ（洗浄機能付便座）/バス・トイレ（セパレート）/エアコン/バルコニー

物件名 ウエストホーム A 202号室
アクセス 相模鉄道本線 西谷駅 徒歩8分
相模鉄道本線 鶴ヶ峰駅 徒歩19分
所在地 神奈川県横浜市旭区川島町2918-11
ランドマーク -

間取り 3K/洋室5.4 洋室5.4 洋室5.2 K5.4 (帖)
専有面積 / 向き 49.0㎡/南西
築年月 / 構造 1995年11月上旬/軽量鉄骨・2階-2階建
入居 / 契約期間 2024年5月下旬/2年
駐車場 有り/月 11,000円 ~ 11,000円 (税込)

入居諸条件備考

シャーメゾンライフSUPPORT24（月額880円税込）へ別途加入要。退室時ハウスクリーニング費用として60,940円（税込）ご負担頂きます。鍵交換費用として19,800円（税込）ご負担頂きます。/火災保険へのご加入が必要となります。*ご入居中は、借家人賠償責任保険・個人賠償責任保険が付帯された火災保険へのご加入が必要となります。積水ハウス不動産グループでは、万一の事故の際、グループが連携して迅速に対応できる「シャーメゾンライフGUARD」(*)へのご加入を推奨しております。*保険契約の取扱代理店は、積水ハウス不動産東京(株)および積水ハウス不動産パートナーズ(株)となります。/積水ハウス不動産パートナーズの保証人不要プラン『らくらくパートナー』へご加入が必要です。[新規契約時]事務手数料:33,000円(税込)、[毎月]保証料:月額賃料等の2%/諸費用及び、契約に要する費用は別途打合せ/駐車場の空・料金等につきましては別途お問合せ下さい。/更新料:新賃料の1ヶ月分

※消費税は10%として計算しています。※掲載されている図面・写真等は、作成方法や撮影方法・時期などにより実際とは異なる場合があります。※家具や車などは、配置のイメージであり、賃貸物件に付属していません（家具家電付き等の表示があるものを除く）。

ポイントがたまる
住んでいるだけでポイントが貯まり、
住替え時に家賃が最大3ヶ月分無料に!

らくらくパートナー
気分も手間もお財布も、らくらく。
保証人不要のらくらくパートナー

株式会社アメニティライフ

TEL:045-349-6644
FAX: 045-953-3321

神奈川県横浜市旭区鶴ヶ峰本町1丁目1-6第2吉原ビル1F
免許番号: 神奈川県免許(4)第26179号
所属団体: (公社)全日本不動産協会 / (公社)首都圏不動産公正取引協議

取引形態
仲介