

Sha Maison

積水ハウス品質のお部屋を シャーメゾン ショップ Shop

相模鉄道本線

二俣川駅 徒歩5分

モバイルで見る



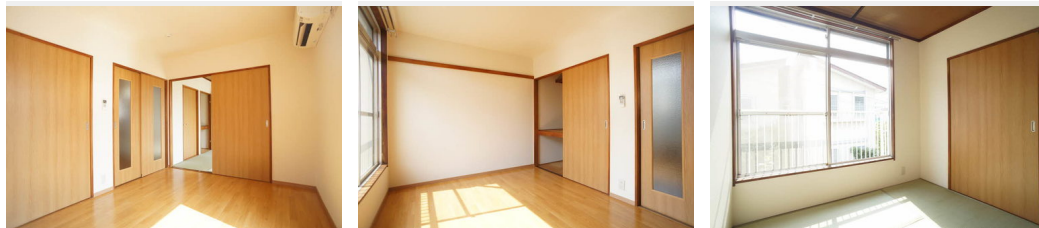
2K
アパート

家賃 70,000 円

共益費等 5,000 円

敷金 1ヶ月

礼金 1ヶ月



積水ハウスの賃貸住宅 シャーメゾン

Sha Maison

この物件の
オススメ
ポイント

積水ハウス施工の賃貸住宅！宅配BOX搭載物件です♪/防犯面でも安心な防犯カメラ設置物件です♪☆駅まで平坦ですので通勤・通学も楽々♪広めのキッチンスペース☆ぜひお問い合わせください♪・・・

この物件についている こだわり設備

- TVモニター付きインターホン
- 防犯カメラ
- 給湯設備
- エアコン
- WIC・納戸
- 大型収納

防犯カメラ/LGBTQフレンドリー/高齢者対応可/モニタ付ドアホン/給湯器(ガス)/バス・トイレ(セパレート)/ウォークインクローゼット/エアコン

| | | | |
|--------|---------------------------------------|-----------|-------------------------|
| 物件名 | コーポ倉本 202号室 | 間取り | 2K/洋室5.4 和室3.8 K4.3 (帖) |
| アクセス | 相模鉄道本線 二俣川駅 徒歩5分 相模鉄道本線 鶴ヶ峰駅 徒歩27分 | 専有面積 / 向き | 30.0㎡/南 |
| 所在地 | 神奈川県横浜市旭区二俣川2丁目1-1 | 築年月 / 構造 | 1982年9月上旬/軽量鉄骨・2階-2階建 |
| ランドマーク | - | 入居 / 契約期間 | 2024年5月上旬/2年 |
| | | 駐車場 | なし |

入居諸条件備考

シャーメゾンライフSUPPORT24(月額880円税込)へ別途加入要。退室時ハウスクリーニング費用として44,000円(税込)ご負担頂きます。鍵交換費用として17,600円(税込)ご負担頂きます。/火災保険へのご加入が必要となります。*ご入居中は、借家人賠償責任保険・個人賠償責任保険が付帯された火災保険へのご加入が必要となります。積水ハウス不動産グループでは、万一の事故の際、グループが連携して迅速に対応できる「シャーメゾンライフGUARD」(*)へのご加入を推奨しております。*保険契約の取扱代理店は、積水ハウス不動産東京(株)および積水ハウス不動産パートナーズ(株)となります。/積水ハウス不動産パートナーズの保証人不要プラン『らくらくパートナー』にご加入が必要です。[新規契約時]事務手数料:33,000円(税込)、[毎月]保証料:月額賃料等の2%/諸費用及び、契約に要する費用は別途打合せ/更新料:新賃料の1ヶ月分

※消費税は10%として計算しています。※掲載されている図面・写真等は、作成方法や撮影方法・時期などにより実際とは異なる場合があります。※家具や車などは、配置のイメージであり、賃貸物件に付属していません(家具家電付き等の表示があるものを除く)。

ポイントがたまる
住んでいるだけでポイントが貯まり、
住替え時に家賃が最大3ヶ月分無料に!

らくらくパートナー
気分も手間もお財布も、らくらく。
保証人不要のらくらくパートナー

株式会社アローズ
TEL:045-360-6131
FAX: 045-360-6132

神奈川県横浜市旭区二俣川1丁目5-28二俣川第3ビル5F
免許番号: 神奈川県免許(4)第26530号
所属団体: (公社)全日本不動産協会 / (公社)首都圏不動産公正取引協議

取引形態
仲介