

Sha Maison

積水ハウス品質のお部屋を シャーメゾン ショップ Shop

横浜市営地下鉄ブルーライン

港南中央駅 徒歩7分

モバイルで見る



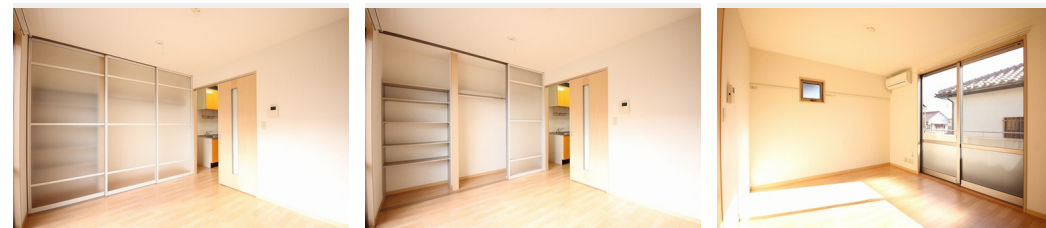
1K
アパート

家賃 65,000 円

共益費等 5,000 円

敷金 1ヶ月

礼金 1ヶ月



積水ハウスの賃貸住宅 シャーメゾン

Sha Maison

この物件の
オススメ
ポイント

★CMでもお馴染み積水ハウスのシャーメゾン！耐震性の高い軽量鉄骨造 高品質賃貸住宅★★都市ガスのため、ガス代も抑えられ経済的に生活可能★★無料インターネット導入済！（埋込式Wi-Fi・・・）

この物件についている こだわり設備

- 宅配BOX
- インターネット 無料(WiFi付)
- TVモニター付き インターホン
- コンロ
- 給湯設備
- 洗髪洗面台
- エアコン

宅配BOX / 高齢者対応可 / 駐輪場 / LGBTQフレンドリー / スライディングスクリーン / モニタ付ドアホン / インターネット無料 (Wi-Fi対応) / 玄関鍵 (①キー②ロック) / 給湯箇所 (浴室・台所・洗面所) / 給湯器 / シャワー / 洗濯機置場 (室内) / 洗髪洗面化粧台 / ガスコンロ / バス・トイレ (セパレート) / エアコン / バルコニー

物件名 プラントール室の木 202号室

アクセス 横浜市営地下鉄ブルーライン 港南中央駅 徒歩7分
京急本線 上大岡駅 徒歩18分

所在地 神奈川県横浜市港南区港南3丁目20-19

ランドマーク -

間取り 1K / 洋室6.2 K2.6 (帖)

専有面積 / 向き 24.0㎡ / 南

築年月 / 構造 2007年2月下旬 / 軽量鉄骨・2階-2階建

入居 / 契約期間 2024年5月上旬 / 2年

駐車場 なし

入居諸条件備考

シャーメゾンライフSUPPORT24 (月額880円税込) へ別途加入要。退室時ハウスクリーニング費用として44,000円(税込)ご負担頂きます。鍵交換費用として22,000円(税込)ご負担頂きます。火災保険へのご加入が条件となります。*ご入居中は、借家人賠償責任保険・個人賠償責任保険が付帯された火災保険へのご加入が必要となります。積水ハウス不動産グループでは、万一の事故の際、グループが連携して迅速に対応できる「シャーメゾンライフGUARD」(*)へのご加入を推奨しております。*保険契約の取扱代理店は、積水ハウス不動産東京(株)および積水ハウス不動産パートナーズ(株)となります。/積水ハウス不動産パートナーズの保証人不要プラン『らくらくパートナー』に加入が必要です。[新規契約時]事務手数料:33,000円(税込)、[毎月]保証料:月額賃料等の2%/諸費用及び、契約に要する費用は別途打合せ/更新料:新賃料の1ヶ月分

※消費税は10%として計算しています。※掲載されている図面・写真等は、作成方法や撮影方法・時期などにより実際とは異なる場合があります。※家具や車などは、配置のイメージであり、賃貸物件に付属していません(家具家電付き等の表示があるものを除く)。

ポイントがたまる
住んでいるだけでポイントが貯まり、
住替え時に家賃が最大3ヶ月分無料に!

らくらくパートナー
気分も手間もお財布も、らくらく。
保証人不要のらくらくパートナー

株式会社アネッツ

TEL:045-849-1150

FAX: 045-849-1160

神奈川県横浜市港南区上大岡西2丁目2-10MK第2ビル 301号

免許番号: 神奈川県免許(5)第23585号

所属団体: (公社)全日本不動産協会 / (公社)首都圏不動産公正取引協議

会

取引形態
仲介