

Sha Maison

積水ハウス品質のお部屋を シャーメゾン ショップ Shop

J R横須賀線

戸塚駅 バス15分 徒歩4分

モバイルで見る



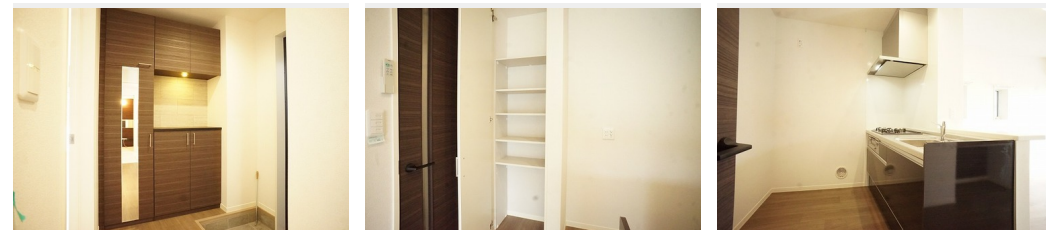
2LDK マンション

家賃 111,000 円

共益費等 7,500 円

敷金 1 ヶ月

礼金 1.5 ヶ月



積水ハウスの賃貸住宅 シャーメゾン

Sha Maison

この物件の
オススメ
ポイント

★CMでもお馴染み積水ハウスのシャーメゾン！耐震性の高い重量鉄骨造3階建マンションタイプ賃貸住宅★断熱性能や省エネルギー性能に優れた「ZEH」仕様の賃貸住宅です★敷地内駐車場ありま・・・

この物件についている こだわり設備

- シャーメゾン ガーデنز
- 高遮音床 システム
- ZEH
- 住宅性能評価
- インターネット 無料(WiFi付)
- TVモニター付き インターホン
- オートロック
- エレベーター
- 対面キッチン
- コンロ
- 3口コンロ
- 給湯設備

駐車場有り/高遮音床システム「SHAIDD55」/住宅性能評価/エレベーター/駐輪場(屋根付き)/オートロック/CATV(都市型)/BS/シャーメゾンガーデنز/LGBTQフレンドリー/高齢者対応可/防音サッシ/雨戸(シャッタータイプ)/モニタ付ドアホン/インターネット無料(Wi-Fi対応)/玄関鍵(①キー②ロック)/給湯箇所(浴室・台所・洗面所)/エコジョーズ/給湯器(追焚機能付)/ZEH(ネット・ゼロ・エネルギー・ハウス)/浴室乾燥機(暖房乾燥)/シャワー/ユニットバス1618/洗濯機置場(室内)/洗髪洗面化粧台/対面キッチン/ガスコ

| | | | |
|--------|---|-----------|-------------------------------|
| 物件名 | セレーノ・レジデンス 201号室 | 間取り | 2LDK/LDK11.8 洋室6.8 洋室5.8 (帖) |
| アクセス | J R横須賀線 戸塚駅 バス15分、日の森 バス停 徒歩4分 J R東海道本線 戸塚駅 バス15分、日の森 バス停 徒歩4分 | 専有面積 / 向き | 56.25㎡ / 南西 |
| 所在地 | 神奈川県横浜市戸塚区上矢部町 6 3 5 - 2 | 築年月 / 構造 | 2022年6月中旬 / 重量鉄骨・2階-3階建 |
| ランドマーク | - | 入居 / 契約期間 | 2024年5月下旬 / 2年 |
| | | 駐車場 | 有り / 月 12,100円 ~ 12,100円 (税込) |

入居諸条件備考

シャーメゾンライフSUPPORT24(月額880円税込)へ別途加入要。退室時ハウスクリーニング費用として69,410円(税込)ご負担頂きます。鍵交換費用として22,000円(税込)ご負担頂きます。/火災保険へのご加入が条件となります。*ご入居中は、借家人賠償責任保険・個人賠償責任保険が付帯された火災保険へのご加入が必要となります。積水ハウス不動産グループでは、万一の事故の際、グループが連携して迅速に対応できる「シャーメゾンライフGUARD」(*)へのご加入を推奨しております。*保険契約の取扱代理店は、積水ハウス不動産東京(株)および積水ハウス不動産パートナーズ(株)となります。/積水ハウス不動産パートナーズの保証人不要プラン「らくらくパートナー」へご加入が必要です。【新規契約時】事務手数料:33,000円(税込)、[毎月]保証料:月額賃料等の2%/諸費用及び、契約に要する費用は別途打合せ/駐車場の空・料金等につきましては別途お問合せ下さい。/更新料:新賃料の1ヶ月分

※消費税は10%として計算しています。※掲載されている図面・写真等は、作成方法や撮影方法・時期などにより実際とは異なる場合があります。※家具や車などは、配置のイメージであり、賃貸物件に付属していません(家具家電付き等の表示があるものを除く)。

ポイントがたまる
住んでいるだけでポイントが貯まり、住替え時に家賃が最大3ヶ月分無料に!

らくらくパートナー
気分も手間もお財布も、らくらく。保証人不要のらくらくパートナー

ニュータウン株式会社 戸塚店
TEL:045-865-0800
FAX: 045-865-0808

神奈川県横浜市戸塚区吉田町116-1第2安東ビル1F
免許番号: 国土交通大臣免許(10)第3268号
所属団体: (公社)神奈川県宅地建物取引業協会 / (公社)首都圏不動産公正取引協議会

取引形態
仲介