

# Sha Maison

積水ハウス品質のお部屋を シャーメゾン ショップ Shop

J R 東海道本線

戸塚駅 バス13分 徒歩9分

モバイルで見る



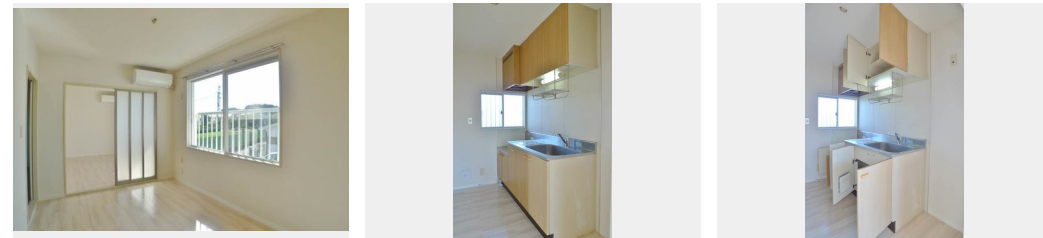
**4K**  
アパート

家賃 **65,000 円**

共益費等 5,000 円

敷金 1 ヶ月

礼金 2 ヶ月



積水ハウスの賃貸住宅 シャーメゾン  
**Sha Maison**

この物件の  
おすすめ  
ポイント

積水ハウス施工 / 全室角部屋 / 外壁再塗装済みにて外観良好 / 導入済です！地上デジタルテレビ放送対応CATV★CMでもお馴染み積水ハウスのシャーメゾン！耐震性の高い軽量鉄骨造 高品質賃貸・・・

この物件についている **こだわり設備**



駐車場有り / 防音 (アスロック) / 高齢者対応可 / CATV (都市型) / LGBTQフレンドリー / インターホン / 給湯器 / シャワー / 洗濯機置場 (室内) / 洗面化粧台 / バス・トイレ (セパレート)

**物件名** プレミール小雀 101号室  
**アクセス** J R 東海道本線 戸塚駅 バス13分、影取 バス停 徒歩9分  
J R 東海道本線 藤沢駅 バス18分、影取 バス停 徒歩7分  
**所在地** 神奈川県横浜市戸塚区小雀町 2 2 1 3 - 4  
**ランドマーク** -

**間取り** 4K / 洋室5.4 洋室4.6 和室5.4 和室5.4 K 2.3 (帖)  
**専有面積 / 向き** 50.0㎡ / 南西  
**築年月 / 構造** 1994年6月中旬 / 軽量鉄骨・1階-2階建  
**入居 / 契約期間** 即時 / 2年  
**駐車場** 有り / 月 7,700円 ~ 7,700円 (税込)

入居諸条件備考

シャーメゾンライフSUPPORT24 (月額880円税込) へ別途加入要。退室時ハウスクリーニング費用として 60,940円 (税込) 負担頂きます。鍵交換費用として 17,600円 (税込) 負担頂きます。火災保険へのご加入が必要となります。\*ご入居中は、借家人賠償責任保険・個人賠償責任保険が付帯された火災保険へのご加入が必要となります。積水ハウス不動産グループでは、万一の事故の際、グループが連携して迅速に対応できる「シャーメゾンライフGUARD」(\*) へのご加入を推奨しております。\*保険契約の取扱代理店は、積水ハウス不動産東京 (株) および積水ハウス不動産パートナーズ (株) となります。積水ハウス不動産パートナーズの保証人不要プラン『らくらくパートナー』に加入が必要です。【新規契約時】事務手数料：33,000円 (税込)、【毎月】保証料：月額賃料等の2% / 諸費用及び、契約に要する費用は別途打合せ / 駐車場の空・料金等につきましては別途お問合せ下さい。 / 更新料：新賃料の1ヶ月分

※消費税は10%として計算しています。※掲載されている図面・写真等は、作成方法や撮影方法・時期などにより実際とは異なる場合があります。※家具や車などは、配置のイメージであり、賃貸物件に付属していません (家具家電付き等の表示があるものを除く)。

**ポイントがたまる**  
住んでいるだけでポイントが貯まり、住替え時に家賃が最大3ヶ月分無料に!

**らくらくパートナー**  
気分も手間もお財布も、らくらく。保証人不要のらくらくパートナー

**有限会社ヒロハウジング**  
TEL:045-870-4246  
FAX: 045-870-4247

神奈川県横浜市戸塚区戸塚町 4 8 0 7 山口ビル 1 A  
免許番号：神奈川県免許(5)第24041号  
所属団体：(公社) 神奈川県宅地建物取引業協会 / (公社) 首都圏不動産公正取引協議会

取引形態  
仲介