



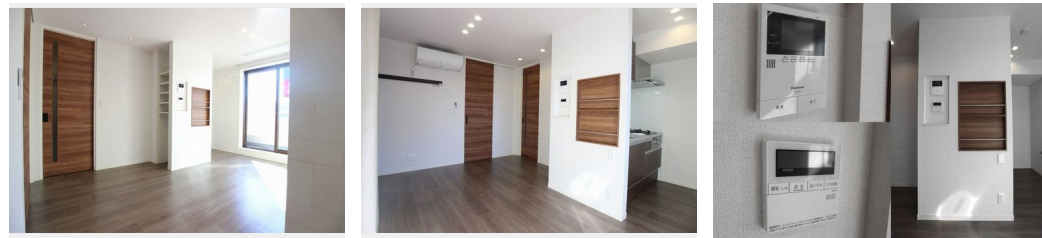
2LDK
マンション

家賃 **140,000 円**

共益費等 7,000 円

敷金 1 ヶ月

礼金 2 ヶ月



積水ハウスの賃貸住宅 シャーメゾン
Sha Maison

この物件のオススメポイント
J R 横浜線【小机駅】1, 060m (14分)、【新横浜駅】1, 130m (15分) ♪ 積水ハウス施工の賃貸マンション
★スーパーまで290m (4分) 郵便局まで400m (5分) 公園まで350・・・

- この物件についているこだわり設備**
- 屋内共用廊下タイプ
 - 高遮音床システム
 - 宅配BOX
 - しゃ熱断熱複層ガラス
 - 住宅性能評価
 - インターネット無料(WiFi付)
 - TVEモニター付きインターホン
 - オートロック
 - ペット相談可
 - コンロ
 - 給湯設備
 - エコジョーズ

高遮音床システム「SHAIDD55」/住宅性能評価/ホテルライク/宅配BOX/ゴミ集積場(敷地内)/高齢者対応可/ペット相談可(室内小型犬)/オートロック/BS/4K・8K対応/CATV(都市型)/LGBTQフレンドリー/角部屋/アクセントクロス/しゃ熱断熱複層ガラス/雨戸(シャッタータイプ)/モニター付ドアホン/インターネット無料(Wi-Fi対応)/玄関鍵(①キー②ロック)/給湯箇所(浴室・台所・洗面所)/エコジョーズ/給湯器(追焚機能付)/浴室乾燥機(暖房乾燥)/シャワー/洗濯機置場(室内)/洗面化粧台/室内物干し/ガスコンロ/2口

物件名	凛香 II 301号室	間取り	2LDK/洋室6.3 洋室3.5 LDK10 (帖)
アクセス	J R 横浜線 小机駅 徒歩14分 J R 横浜線 新横浜駅 徒歩15分	専有面積 / 向き	43.2㎡ / 南
所在地	神奈川県横浜市港北区新横浜 1 丁目 2 5 - 1 6	築年月 / 構造	2021年12月下旬 / 重量鉄骨・3階-3階建
ランドマーク	-	入居 / 契約期間	即時 / 2年
		駐車場	なし

入居諸条件備考
シャーメゾンライフSUPPORT24(月額880円税込)へ別途加入要。退室時ハウスクリーニング費用として56,760円(税込)ご負担頂きます。鍵交換費用として12,100円(税込)ご負担頂きます。/火災保険へのご加入が条件となります。*ご入居中は、借家人賠償責任保険・個人賠償責任保険が付帯された火災保険へのご加入が必要となります。積水ハウス不動産グループでは、万一の事故の際、グループが連携して迅速に対応できる「シャーメゾンライフGUARD」(*)へのご加入を推奨しております。*保険契約の取扱代理店は、積水ハウス不動産東京(株)および積水ハウス不動産パートナーズ(株)となります。/積水ハウス不動産パートナーズの保証人不要プラン『らくらくパートナー』へご加入が必要です。【新規契約時】事務手数料:33,000円(税込)、【毎月】保証料:月額賃料等の2%/諸費用及び、契約に要する費用は別途打合せ/更新料:新賃料の1ヶ月分

※消費税は10%として計算しています。※掲載されている図面・写真等は、作成方法や撮影方法・時期などにより実際とは異なる場合があります。※家具や車などは、配置のイメージであり、賃貸物件に付属していません(家具家電付き等の表示があるものを除く)。

ポイントがたまる
住んでいるだけでポイントが貯まり、住替え時に家賃が最大3ヶ月分無料に!

らくらくパートナー
気分も手間もお財布も、らくらく。保証人不要のらくらくパートナー

株式会社アルシュ・コーポレーション 菊名店
TEL:045-439-3225
FAX: 045-439-3226

神奈川県横浜市港北区菊名4丁目2-6江藤ビル2階2号室
免許番号: 神奈川県免許(4)第26987号
所属団体: (公社)神奈川県宅地建物取引業協会 / (公社)首都圏不動産公正取引協議会

取引形態
仲介