

# Sha Maison

積水ハウス品質のお部屋を シャーメゾン ショップ Shop

京急逗子線

六浦駅 徒歩7分

2LDK  
アパート

家賃 **130,000 円**

共益費等 4,000 円

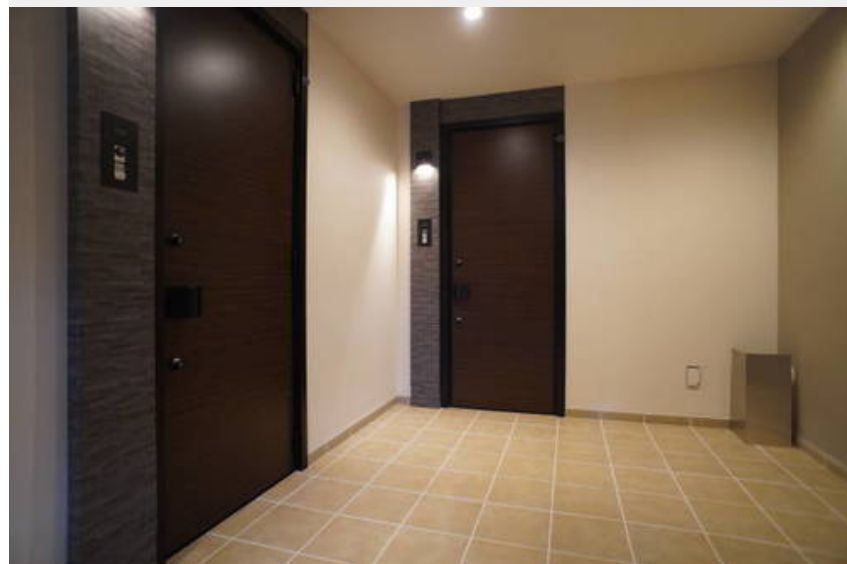
敷金 1 ヶ月

礼金 0 ヶ月

モバイルで見る



礼金 0



この物件の  
オススメ  
ポイント

★耐震性の高い積水ハウスの軽量鉄骨賃貸住宅！★★共用部は内廊下設計のホテルライク仕様賃貸住宅！★★不在時の荷物の受け取りに便利な宅配ボックス導入済み★★共用玄関に防犯オートロックを・・・

## この物件についている こだわり設備

- シャーメゾン ガーデنز
- 高遮音床 システム
- ZEH
- 宅配BOX
- インターネット 無料(WiFi付)
- TVモニター付き インターホン
- オートロック
- 防犯ガラス
- 対面 キッチン
- 対面キッチン
- コンロ
- 3口コンロ
- 給湯設備

高遮音床システム「SHAIDD55」/宅配BOX/駐輪場(屋根無し)/オートロック/BS/シャーメゾンガーデنز/高齢者対応可/雨戸(シャッタータイプ)/モニター付ドアホン/ダウンライト/インターネット無料(Wi-Fi対応)/防犯ガラス(合せガラス)/給湯箇所(浴室・台所・洗面所)/エコジョーズ/給湯器(追焚機能付)/ZEH(ネット・ゼロ・エネルギー・ハウス)/浴室乾燥機(暖房乾燥)/ユニットバス1318/洗濯機置場(室内)/室内物干し/対面キッチン/ガスコンロ/3口コンロ/グリル付きコンロ/トイレ(洗浄機能付便座)/バス・トイレ(セパレート)/

積水ハウスの賃貸住宅 シャーメゾン

# Sha Maison

物件名 フロントマーレ 202号室  
アクセス 京急逗子線 六浦駅 徒歩7分  
京急本線 金沢八景駅 徒歩22分  
所在地 神奈川県横浜市金沢区六浦5丁目35-8  
ランドマーク -

間取り 2LDK/LDK13.5 洋室6.2 洋室4.5(帖)  
専有面積/向き 54.25㎡/南西  
築年月/構造 2023年2月中旬/軽量鉄骨・2階-2階建  
入居/契約期間 2024年5月上旬/2年  
駐車場 なし

入居諸条件備考

シャーメゾンライフSUPPORT24(月額880円税込)へ別途加入要。退室時ハウスクリーニング費用として65,230円(税込)ご負担頂きます。鍵交換費用として14,300円(税込)ご負担頂きます。/火災保険へのご加入が条件となります。\*ご入居中は、借家人賠償責任保険・個人賠償責任保険が付帯された火災保険へのご加入が必要となります。積水ハウス不動産グループでは、万一の事故の際、グループが連携して迅速に対応できる「シャーメゾンライフGUARD」(\*)へのご加入を推奨しております。\*保険契約の取扱代理店は、積水ハウス不動産東京(株)および積水ハウス不動産パートナーズ(株)となります。/積水ハウス不動産パートナーズの保証人不要プラン「らくらくパートナー」に加入が必要です。[新規契約時]事務手数料:33,000円(税込)、[毎月]保証料:月額賃料等の2%/諸費用及び、契約に要する費用は別途打合せ/更新料:新賃料の1ヶ月分

※消費税は10%として計算しています。※掲載されている図面・写真等は、作成方法や撮影方法・時期などにより実際とは異なる場合があります。※家具や車などは、配置のイメージであり、賃貸物件に付属していません(家具家電付き等の表示があるものを除く)。

**ポイントがたまる**  
住んでいるだけでポイントが貯まり、住替え時に家賃が最大3ヶ月分無料に!

**らくらくパートナー**  
気分も手間もお財布も、らくらく。保証人不要のらくらくパートナー

## ニュータウン株式会社 金沢文庫店

TEL:045-791-3530  
FAX: 045-791-3531

神奈川県横浜市金沢区谷津町340  
免許番号: 国土交通大臣免許(10)第3268号  
所属団体: (公社)神奈川県宅地建物取引業協会 / (公社)首都圏不動産公正取引協議会

取引形態  
仲介