

Sha Maison

積水ハウス品質のお部屋を シャーメゾン ショップ Shop

J R根岸線

根岸駅 徒歩5分

モバイルで見る



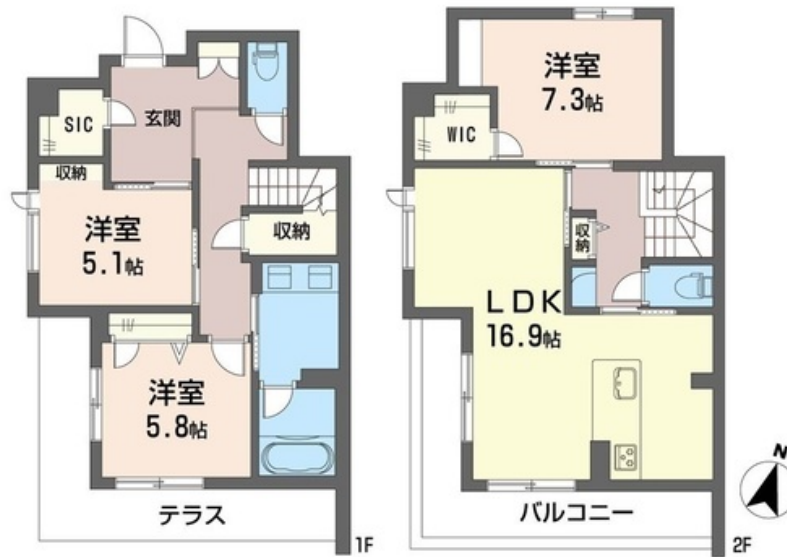
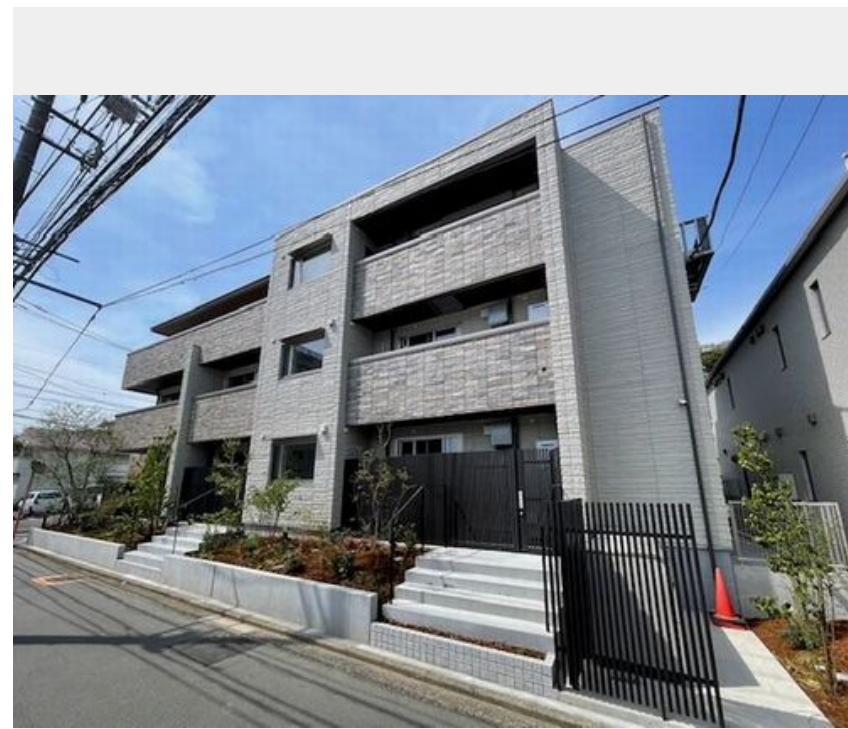
3LDK
マンション

家賃 288,000 円

共益費等 10,000 円

敷金 1ヶ月

礼金 1ヶ月



この物件の
オススメ
ポイント

★積水ハウスのシャーメゾン！耐震性の高い重量鉄骨造3階建マンションタイプ高品質賃貸住宅★ZEH賃貸住宅／断熱性能が高く、太陽光売電・余剰売電が可能★無料インターネットWiFi (U-・・・)

この物件についている こだわり設備

- シャーメゾンセレクト
- ZEH
- 耐震等級3
- 屋内共用廊下タイプ
- 宅配BOX
- インターネット無料(WiFi付)
- シャーメゾンガーデンズ
- ワークスペース
- TVモニター付きインターホン
- 高遮音床システム
- 住宅性能評価
- オートロック



積水ハウスの賃貸住宅 シャーメゾン
Sha Maison

駐車場有り／高遮音床システム「SHAIDD55」／住宅性能評価／耐震等級3／ホテルライク／エレベーター／宅配BOX／ゴミ集積場(敷地内)／駐輪場(屋根付き)／オートロック／BS／CATV(都市型)／シャーメゾンガーデンズ／LGBTQフレンドリー／ワークスペース／角部屋／フローリング／モニター付ドアホン／ダウンライト／インターネット無料(Wi-Fi対応)／防犯ガラス(合せガラス)／スマートロック／給湯箇所(浴室・台所・洗面所)／エコジョーズ／給湯器(追焚機能付)／ZEH(ネット・ゼロ・エネルギー・ハウス)／浴室乾燥機(暖房乾燥)

物件名 スピラーレ・マレ 103号室
アクセス J R根岸線 根岸駅 徒歩5分
所在地 神奈川県横浜市磯子区東町3-16
ランドマーク -

間取り 3LDK／洋室7.3 洋室5.8 洋室5.1 LDK16.9(帖)
専有面積 / 向き 100.53㎡ / 西
築年月 / 構造 2024年4月中旬 / 重量鉄骨・1階-3階建
入居 / 契約期間 即時 / 2年
駐車場 有り / 月 22,000円 ~ 22,000円 (税込)

入居諸条件備考

シャーメゾンライフSUPPORT24(月額880円税込)へ別途加入要。退室時ハウスクリーニング費用として107,470円(税込)ご負担頂きます。スマートロック設定費用として16,500円(税込)ご負担頂きます。火災保険へのご加入が条件となります。※ご入居中は、借家人賠償責任保険・個人賠償責任保険が付帯された火災保険へのご加入が必要となります。積水ハウス不動産グループでは、万一の事故の際、グループが連携して迅速に対応できる「シャーメゾンライフGUARD」(*)へのご加入を推奨しております。*保険契約の取扱代理店は、積水ハウス不動産東京(株)および積水ハウス不動産パートナーズ(株)となります。積水ハウス不動産パートナーズの保証人不要プラン『らくらくパートナー』に加入が必要です。【新規契約時】事務手数料:33,000円(税込)、[毎月]保証料:月額賃料等の2%/諸費用及び、契約に要する費用は別途打合せ/駐車場の空・料金等につきましては別途お問合せ下さい。/更新料:新賃料の1ヶ月分

※消費税は10%として計算しています。※掲載されている図面・写真等は、作成方法や撮影方法・時期などにより実際とは異なる場合があります。※家具や車などは、配置のイメージであり、賃貸物件に付属していません(家具家電付き等の表示があるものを除く)。

ポイントがたまる
住んでいるだけでポイントが貯まり、
住替え時に家賃が最大3ヶ月分無料に!

らくらくパートナー
気分も手間もお財布も、らくらく。
保証人不要のらくらくパートナー

株式会社ミニミニ神奈川 上大岡店
TEL:045-848-3232
FAX: 045-848-3234

神奈川県横浜市港南区上大岡西2丁目1-23 ミツワ第2ビル2階
免許番号: 国土交通大臣免許(3)第8434号

取引形態
仲介