



2K
アパート

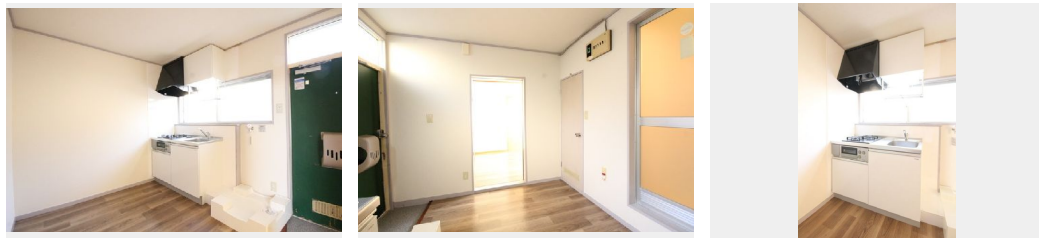
家賃 **56,000 円**

共益費等 **3,000 円**

敷金 **1 ヶ月**

礼金 **0 ヶ月**

礼金 **0**



積水ハウスの賃貸住宅 シャーメゾン
Sha Maison

この物件の
**オススメ
ポイント**

2023年11月 キッチン交換・外洗濯機を室内へ・浴室フイルム貼り・バランス釜から給湯化 リフォーム実施★積水ハウス施工/地下鉄弘明寺駅まで600M徒歩8分/京急本線弘明寺駅まで1・・・

この物件についている **こだわり設備**



給湯器 (ガス) / エアコン

物件名	コスモスハイム 2 201号室	間取り	2K/洋室6.1 洋室4.6 K5 (帖)
アクセス	横浜市営地下鉄ブルーライン 弘明寺駅 徒歩8分	専有面積 / 向き	32.0㎡ / 南東
所在地	神奈川県横浜市南区大岡1丁目19-5	築年月 / 構造	1980年12月上旬 / 軽量鉄骨・2階-2階建
ランドマーク	-	入居 / 契約期間	即時 / 2年
		駐車場	なし

入居諸条件備考

シャーメゾンライフSUPPORT24 (月額880円税込) へ別途加入要。退室時ハウスクリーニング費用として48,290円 (税込) 負担頂きます。鍵交換費用として22,000円 (税込) 負担頂きます。/火災保険へのご加入が条件となります。*ご入居中は、借家人賠償責任保険・個人賠償責任保険が付帯された火災保険へのご加入が必要となります。積水ハウス不動産グループでは、万一の事故の際、グループが連携して迅速に対応できる「シャーメゾンライフGUARD」(*) へのご加入を推奨しております。*保険契約の取扱代理店は、積水ハウス不動産東京 (株) および積水ハウス不動産パートナーズ (株) となります。/積水ハウス不動産パートナーズの保証人不要プラン『らくらくパートナー』に加入が必要です。【新規契約時】事務手数料：33,000円 (税込)、【毎月】保証料：月額賃料等の2% / 諸費用及び、契約に要する費用は別途打合せ / 更新料：新賃料の1ヶ月分

※消費税は10%として計算しています。※掲載されている図面・写真等は、作成方法や撮影方法・時期などにより実際とは異なる場合があります。※家具や車などは、配置のイメージであり、賃貸物件に付属していません (家具家電付き等の表示があるものを除く)。

ポイントがたまる
住んでいるだけでポイントが貯まり、住替え時に家賃が最大3ヶ月分無料に!

らくらくパートナー
気分も手間もお財布も、らくらく。保証人不要のらくらくパートナー

株式会社アネッツ
TEL:045-849-1150
FAX: 045-849-1160

神奈川県横浜市港南区上大岡西2丁目2-10MK第2ビル 301号
免許番号：神奈川県免許(5)第23585号
所属団体：(公社)全日本不動産協会 / (公社)首都圏不動産公正取引協議会

取引形態
仲介