

Sha Maison

積水ハウス品質のお部屋を シャーメゾン ショップ Shop

京急本線

弘明寺駅 バス8分 徒歩4分

モバイルで見る



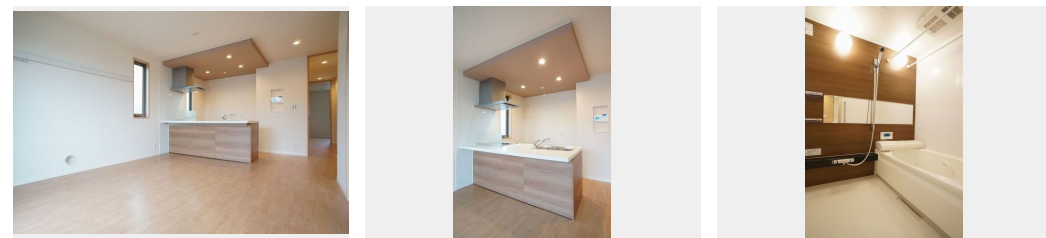
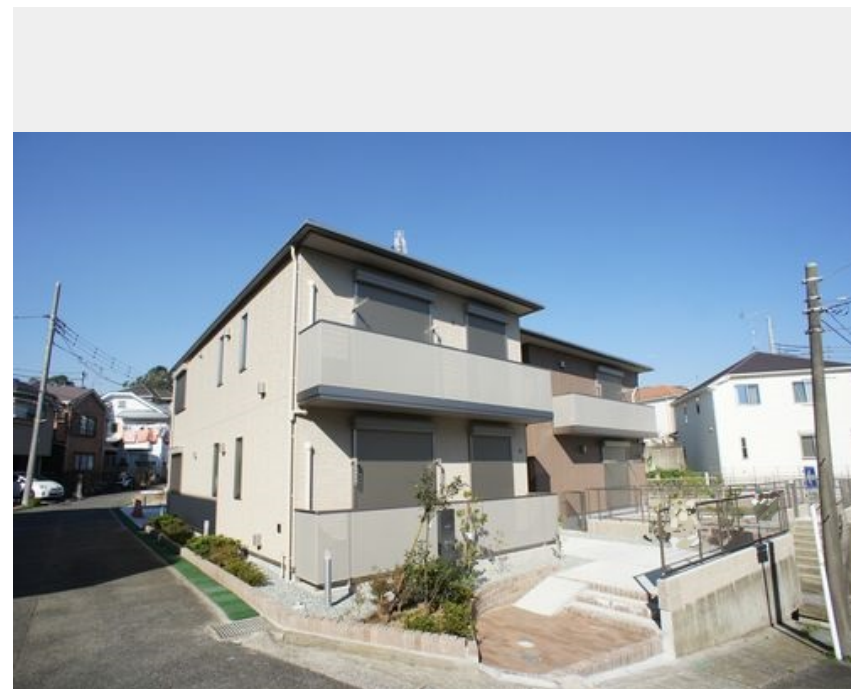
3LDK
アパート

家賃 **118,000 円**

共益費等 5,000 円

敷金 1 ヶ月

礼金 1 ヶ月



積水ハウスの賃貸住宅 シャーメゾン

Sha Maison

この物件の
オススメ
ポイント

★CMでもお馴染み積水ハウスのシャーメゾン！耐震性の高い軽量鉄骨造 高品質賃貸住宅★★ペット可能物件（別途細則有）♪大好きなペットと一緒に生活可能！★車をお持ちの方でもうれしい♪敷・・・

この物件についている こだわり設備

- シャーメゾン ガーデنز
- 高遮音床 システム
- しゃ熱断熱 複層ガラス
- TVモニター付き インターホン
- ペット相談可
- 対面 キッチン
- 対面キッチン
- コンロ
- IHクッキング ヒーター
- オール電化
- 給湯設備
- エコキュート
- 追い焚き給湯

駐車場有り/高遮音床システム「SHAIDD55」/高齢者対応可/ペット相談可（室内小型犬）/駐輪場（屋根付き）/BS/シャーメゾンガーデنز/LGBTQフレンドリー/角部屋/しゃ熱断熱複層ガラス/雨戸（シャッタータイプ）/モニター付ドアホン/玄関鍵（①キー②ロック）/給湯箇所（浴室・台所・洗面所）/エコキュート/給湯器（追焚機能付）/オール電化/浴室乾燥機（暖房乾燥）/シャワー/ユニットバス1418/洗濯機置場（室内）/洗面台/対面キッチン/IHクッキングヒーター/グリル付きコンロ/トイレ（暖房機能付便座）/バス・トイレ（セパレート）/ウォーク

物件名 Cane Corso 201号室

アクセス 京急本線 弘明寺駅 バス8分、大池通り バス停 徒歩4分
JR 湘南新宿ライン 保土ヶ谷駅 バス16分、狩場町 バス停

所在地 神奈川県横浜市南区六ツ川3丁目38-18

ランドマーク -

間取り 3LDK/LDK13.2 洋室6.7 洋室5.6 洋室5.4 (帖)

専有面積 / 向き 78.5㎡/南

築年月 / 構造 2016年8月下旬/軽量鉄骨・2階-2階建

入居 / 契約期間 2024年5月下旬/2年

駐車場 有り/月 11,000円 ~ 11,000円 (税込)

入居諸条件備考

シャーメゾンライフSUPPORT24（月額880円税込）へ別途加入要。退室時ハウスクリーニング費用として86,350円（税込）ご負担頂きます。鍵交換費用として11,000円（税込）ご負担頂きます。/火災保険へのご加入が条件となります。*ご入居中は、借家人賠償責任保険・個人賠償責任保険が付帯された火災保険へのご加入が必要となります。積水ハウス不動産グループでは、万一の事故の際、グループが連携して迅速に対応できる「シャーメゾンライフGUARD」(*)へのご加入を推奨しております。*保険契約の取扱代理店は、積水ハウス不動産東京(株)および積水ハウス不動産パートナーズ(株)となります。/積水ハウス不動産パートナーズの保証人不要プラン「らくらくパートナー」に加入が必要です。【新規契約時】事務手数料：33,000円(税込)、[毎月]保証料：月額賃料等の2%/諸費用及び、契約に要する費用は別途打合せ/駐車場の空・料金等につきましては別途お問合せ下さい。/更新料：新賃料の1ヶ月分

※消費税は10%として計算しています。※掲載されている図面・写真等は、作成方法や撮影方法・時期などにより実際とは異なる場合があります。※家具や車などは、配置のイメージであり、賃貸物件に付属していません（家具家電付き等の表示があるものを除く）。

ポイントがたまる
住んでいるだけでポイントが貯まり、住替え時に家賃が最大3ヶ月分無料に!

らくらくパートナー
気分も手間もお財布も、らくらく。保証人不要のらくらくパートナー

ニュータウン株式会社 上大岡店

TEL:045-847-3100
FAX: 045-847-0660

神奈川県横浜市港南区上大岡西1丁目13-23タウンサイト41-2F
免許番号：国土交通大臣免許(10)第3268号
所属団体：(公社)神奈川県宅地建物取引業協会 / (公社)首都圏不動産公正取引協議会

取引形態
仲介