

Sha Maison

積水ハウス品質のお部屋を シャーメゾン ショップ Shop

J R根岸線

山手駅 徒歩19分

モバイルで見る



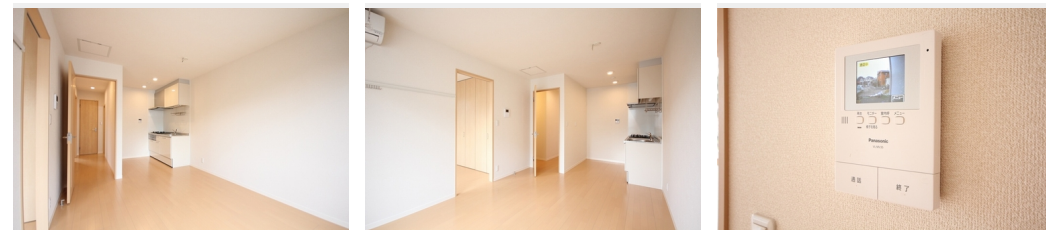
2DK
アパート

家賃 100,000 円

共益費等 5,000 円

敷金 1ヶ月

礼金 1ヶ月



積水ハウスの賃貸住宅 シャーメゾン

Sha Maison

この物件の
オススメ
ポイント

上下階の音を軽減する高遮音床『SHAIDD55』採用！！
お買い物はファミリーマート（コンビニ）まで 320m（徒歩4分）
オーケースーパー（スーパー）まで 620m（徒歩8分）
ケヨーデ・・・

この物件についている こだわり設備

- TVモニター付きインターホン
- 対面キッチン
- 対面キッチン
- コンロ
- 3口コンロ
- 給湯設備
- 追い焚き給湯
- 浴室乾燥機
- 洗髪洗面台
- 温水洗浄便座
- エアコン
- フローリング付

駐車場有り / BS / LGBTQフレンドリー / 高齢者対応可 / フローリング / モニタ付ドアホン / 玄関鍵（①キー②ロック） / 給湯箇所（浴室・台所・洗面所） / 給湯器（ガス） / 給湯器（追焚機能付） / 浴室乾燥機（暖房乾燥） / シャワー / 洗濯機置場（室内） / 洗髪洗面化粧台 / 対面キッチン / ガスコンロ / 3口コンロ / トイレ（洗浄機能付便座） / パス・トイレ（セパレート） / エアコン

入居諸条件備考

シャーメゾンライフSUPPORT24（月額880円税込）へ別途加入要。退室時ハウスクリーニング費用として73,700円（税込）ご負担頂きます。鍵交換費用として22,000円（税込）ご負担頂きます。火災保険へのご加入が必要となります。※ご入居中は、借家人賠償責任保険・個人賠償責任保険が付帯された火災保険へのご加入が必要となります。積水ハウス不動産グループでは、万一の事故の際、グループが連携して迅速に対応できる「シャーメゾンライフGUARD」(*)へのご加入を推奨しております。*保険契約の取扱代理店は、積水ハウス不動産東京（株）および積水ハウス不動産パートナーズ（株）となります。積水ハウス不動産パートナーズの保証人不要プラン『らくらくパートナー』に加入が必要です。【新規契約時】事務手数料：33,000円（税込）、【毎月】保証料：月額賃料等の2% / 諸費用及び、契約に要する費用は別途打合せ / 駐車場の空・料金等につきましては別途お問合せ下さい。 / 更新料：新賃料の1ヶ月分

物件名	ルミエール本牧 201号室	間取り	2DK / 洋室5.5 洋室5.5 DK9.8 (帖)
アクセス	J R根岸線 山手駅 徒歩19分 J R根岸線 根岸駅 徒歩22分	専有面積 / 向き	61.5㎡ / 南西
所在地	神奈川県横浜市中区本牧間門4-4-8	築年月 / 構造	2015年3月上旬 / 軽量鉄骨・2階-2階建
ランドマーク	-	入居 / 契約期間	2024年5月中旬 / 2年
		駐車場	有り / 月 17,600円 ~ 17,600円 (税込)

※消費税は10%として計算しています。※掲載されている図面・写真等は、作成方法や撮影方法・時期などにより実際とは異なる場合があります。※家具や車などは、配置のイメージであり、賃貸物件に付属していません（家具家電付き等の表示があるものを除く）。

ポイントがたまる
住んでいるだけでポイントが貯まり、
住替え時に家賃が最大3ヶ月分無料に!

らくらくパートナー
気分も手間もお財布も、らくらく。
保証人不要のらくらくパートナー

株式会社アネッツ
TEL:045-849-1150
FAX: 045-849-1160

神奈川県横浜市港南区上大岡西2丁目2-10MK第2ビル 301号
免許番号：神奈川県免許(5)第23585号
所属団体：(公社)全日本不動産協会 / (公社)首都圏不動産公正取引協議

取引形態
仲介