

# Sha Maison

積水ハウス品質のお部屋を シャーメゾン ショップ Shop

横浜市営地下鉄ブルーライン

片倉町駅 徒歩9分

モバイルで見る



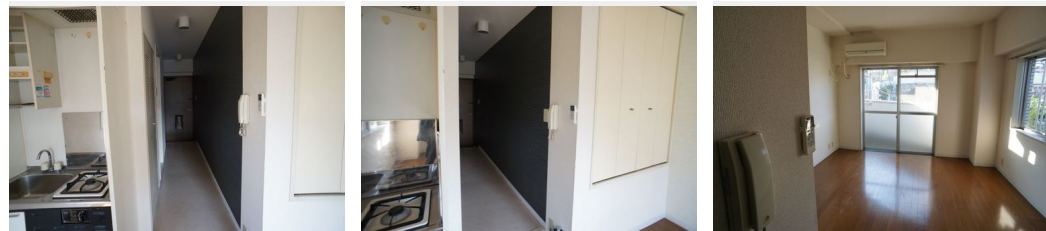
1R  
マンション

家賃 50,000 円

共益費等 2,000 円

敷金 2ヶ月

礼金 1ヶ月



この物件の  
オススメ  
ポイント

エアコン・フローリング・片倉町駅まで徒歩9分（720m）

この物件についている **こだわり設備**



ゴミ集積場（敷地内）／BS／角部屋／インターホン／給湯器（ガス）／シャワー／ガスコンロ／1口コンロ／エアコン／バルコニー

物件名 ホーユウパレス岸根公園 201号室

アクセス 横浜市営地下鉄ブルーライン 片倉町駅 徒歩9分

所在地 神奈川県横浜市神奈川区三枚町154-24

ランドマーク -

間取り ワンルーム／洋室7.3（帖）

専有面積 / 向き 21.02㎡ / 西

築年月 / 構造 1989年11月上旬 / 鉄筋コンクリート・2階-3階建

入居 / 契約期間 即時 / 2年

駐車場 なし

入居諸条件備考

シャーメゾンライフSUPPORT24（月額880円税込）へ別途加入要。退室時ハウスクリーニング費用として44,000円（税込）ご負担頂きます。鍵交換費用として16,940円（税込）ご負担頂きます。火災保険へのご加入が条件となります。\*ご入居中は、借家人賠償責任保険・個人賠償責任保険が付帯された火災保険へのご加入が必要となります。積水ハウス不動産グループでは、万一の事故の際、グループが連携して迅速に対応できる「シャーメゾンライフGUARD」（\*）へのご加入を推奨しております。\*保険契約の取扱代理店は、積水ハウス不動産東京（株）および積水ハウス不動産パートナーズ（株）となります。積水ハウス不動産パートナーズの保証人不要プラン『らくらくパートナー』にご加入が必要です。【新規契約時】事務手数料：33,000円（税込）、【毎月】保証料：月額賃料等の2% / 諸費用及び、契約に要する費用は別途打合せ / 更新料：新賃料の1ヶ月分

※消費税は10%として計算しています。※掲載されている図面・写真等は、作成方法や撮影方法・時期などにより実際とは異なる場合があります。※家具や車などは、配置のイメージであり、賃貸物件に付属していません（家具家電付き等の表示があるものを除く）。

**ポイントがたまる**  
住んでいるだけでポイントが貯まり、  
住替え時に家賃が最大3ヶ月分無料に!

**らくらくパートナー**  
気分も手間もお財布も、らくらく。  
保証人不要のらくらくパートナー

株式会社ミニミニ神奈川 横浜西口店

TEL:045-323-3220  
FAX: 045-323-0820

神奈川県横浜市西区南幸2丁目19-3 TSUCHIYA 2階  
免許番号：国土交通大臣免許(3)第8434号

取引形態  
仲介