

# Sha Maison

積水ハウス品質のお部屋を シャーメゾン ショップ Shop

京急本線

神奈川新町駅 徒歩12分

モバイルで見る



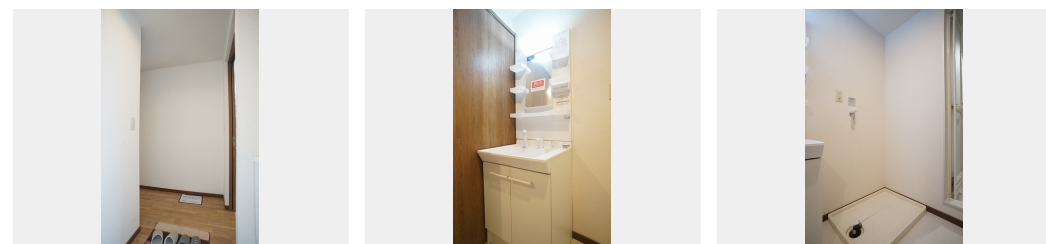
## 2LDK アパート

### 家賃 96,000 円

共益費等 6,000 円

敷金 1ヶ月

礼金 1ヶ月



積水ハウスの賃貸住宅 シャーメゾン

## Sha Maison

この物件の  
オススメ  
ポイント

京急本線「神奈川新町駅」徒歩12分(950m)★JR横浜線「大口駅」徒歩14分(1060m)☆東急東横線「東白楽駅」徒歩16分(1260m)★3駅3路線利用することができます! / . . .

### この物件についている こだわり設備

- インターネット 無料(WiFi付)
- TVモニター付き インターホン
- 防犯カメラ
- コンロ
- 3口コンロ
- 給湯設備
- 洗髪洗面台
- 温水洗浄便座
- エアコン

防犯カメラ/LGBTQフレンドリー/高齢者対応可/モニタ付ドアホン/インターネット無料 (Wi-Fi対応)/給湯器(ガス)/シャワー/洗髪洗面化粧台/ガスコンロ/3口コンロ/グリル付きコンロ/トイレ(洗浄機能付便座)/バス・トイレ(セパレート)/エアコン/バルコニー

物件名 フレグレントリイハイムス 205号室  
アクセス 京急本線 神奈川新町駅 徒歩12分  
JR横浜線 大口駅 徒歩14分  
所在地 神奈川県横浜市神奈川区白幡東町 8-45  
ランドマーク -

間取り 2LDK/洋室4.6 洋室6.1 LDK11.8 (帖)  
専有面積 / 向き 50.0㎡/南東  
築年月 / 構造 1988年5月上旬/軽量鉄骨・2階-2階建  
入居 / 契約期間 2024年6月上旬/2年  
駐車場 なし

入居諸条件備考

シャーメゾンライフSUPPORT24(月額880円税込)にご加入いただきます。ご入居にかかる諸費用として、退室時ハウスクリーニング費用60,940円(税込)鍵交換費用13,200円(税込)が必要です。/火災保険へのご加入が必要となります。\*ご入居中は、借家人賠償責任保険・個人賠償責任保険が付帯された火災保険へのご加入が必要となります。積水ハウス不動産グループでは、万一の事故の際、グループが連携して迅速に対応できる「シャーメゾンライフGUARD」(\*)へのご加入を推奨しております。\*保険契約の取扱代理店は、積水ハウス不動産東京(株)および積水ハウス不動産パートナーズ(株)となります。/積水ハウス不動産パートナーズの保証人不要プラン『らくらくパートナー』にご加入が必要です。【新規契約時】事務手数料:33,000円(税込)、【毎月】保証料:月額賃料等の2%/諸費用及び、契約に要する費用は別途打合せ/更新料:新賃料の1ヶ月分

※消費税は10%として計算しています。※掲載されている図面・写真等は、作成方法や撮影方法・時期などにより実際とは異なる場合があります。※家具や車などは、配置のイメージであり、賃貸物件に付属していません(家具家電付き等の表示があるものを除く)。

**ポイントがたまる**  
住んでいるだけでポイントが貯まり、住替え時に家賃が最大3ヶ月分無料に!

**らくらくパートナー**  
気分も手間もお財布も、らくらく。保証人不要のらくらくパートナー

## ニュータウン株式会社 東白楽店

TEL:045-488-5250  
FAX: 045-488-5260

神奈川県横浜市神奈川区西神奈川2丁目5-10  
免許番号: 国土交通大臣免許(10)第3268号  
所属団体: (公社)神奈川県宅地建物取引業協会 / (公社)首都圏不動産公正取引協議会

取引形態  
仲介