

# Sha Maison

積水ハウス品質のお部屋を シャーメゾン ショップ Shop

京急本線

鶴見市場駅 徒歩11分

モバイルで見る



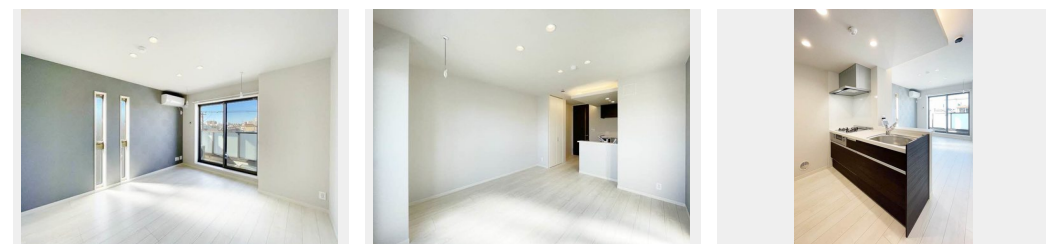
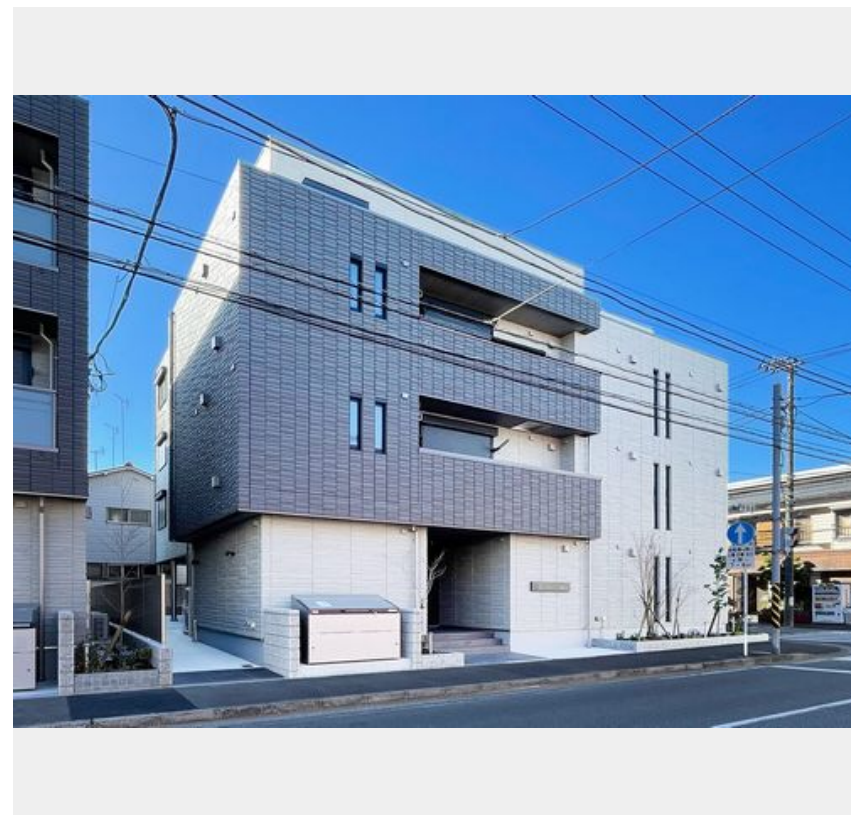
1LDK  
マンション

家賃 **160,000 円**

共益費等 8,500 円

敷金 1ヶ月

礼金 2ヶ月



積水ハウスの賃貸住宅 シャーメゾン

Sha Maison

この物件の  
オススメ  
ポイント

★ZEH賃貸住宅／断熱性が高く、太陽光発電・余剰電力の売電が可能。★★京浜急行線【鶴見市場駅】まで徒歩11分（870m）／JR京浜東北線【鶴見駅】まで徒歩23分（1,800m）【い・・・

## この物件についている こだわり設備

- シャーメゾン セレクション
- 屋内共用廊下タイプ
- 高遮音床システム
- ZEH
- 宅配BOX
- ワークスペース
- 太陽光発電
- 住宅性能評価
- インターネット無料(WiFi付)
- IOT対応
- TVモニター付きインターホン
- オートロック

高遮音床システム「SHAIDD55」／住宅性能評価／ホテルライク／エレベーター／宅配BOX／ゴミ集積場（敷地内）／駐輪場（屋根付き）／オートロック／防犯カメラ／CATV（都市型）／BS／LGBTQフレンドリー／ワークスペース／角部屋／アクセントクロス／フローリング／雨戸（シャッタータイプ）／モニター付ドアホン／全身ミラー／間接照明／ダウンライト／インターネット無料（WiFi対応）／IOT対応／給湯箇所（浴室・台所・洗面所）／エコジョーズ／給湯器（追焚機能付）／太陽光発電／ZEH（ネット・ゼロ・エネルギー・ハウス）／浴室乾燥機（暖房乾燥）／

入居諸条件備考

シャーメゾンライフSUPPORT24（月額880円税込）へ別途加入要。退室時ハウスクリーニング費用として65,230円（税込）ご負担頂きます。スマートロック設定費用として16,500円（税込）ご負担頂きます。／火災保険へのご加入が条件となります。※ご入居中は、借家人賠償責任保険・個人賠償責任保険が付帯された火災保険へのご加入が必要となります。積水ハウス不動産グループでは、万一の事故の際、グループが連携して迅速に対応できる「シャーメゾンライフGUARD」(\*)へのご加入を推奨しております。\*保険契約の取扱代理店は、積水ハウス不動産東京（株）および積水ハウス不動産パートナーズ（株）となります。／積水ハウス不動産パートナーズの保証人不要プラン『らくらくパートナー』に加入が必要です。【新規契約時】事務手数料：33,000円（税込）、【毎月】保証料：月額賃料等の2％／諸費用及び、契約に要する費用は別途打合せ／更新料：新賃料の1ヶ月分

物件名 TSステージ平安町 401号室

間取り 1LDK／洋室6.7 LDK13（帖）

アクセス 京急本線 鶴見市場駅 徒歩11分  
京急本線 京急鶴見駅 徒歩21分

専有面積 / 向き 52.92㎡ / 西

所在地 神奈川県横浜市鶴見区平安町2丁目2-33

築年月 / 構造 2024年2月下旬 / 重量鉄骨・4階-4階建

入居 / 契約期間 即時 / 2年

ランドマーク -

駐車場 なし

※消費税は10%として計算しています。※掲載されている図面・写真等は、作成方法や撮影方法・時期などにより実際とは異なる場合があります。※家具や車などは、配置のイメージであり、賃貸物件に付属していません（家具家電付き等の表示があるものを除く）。

ポイントがたまる  
住んでいるだけでポイントが貯まり、  
住替え時に家賃が最大3ヶ月分無料に!

らくらくパートナー  
気分も手間もお財布も、らくらく。  
保証人不要のらくらくパートナー

株式会社ミニミニ神奈川 新横浜店

TEL:045-477-3232  
FAX: 045-477-3175

神奈川県横浜市港北区新横浜2丁目4-15 太田興産ビル新横浜2F  
免許番号：国土交通大臣免許(3)第8434号

取引形態  
仲介