



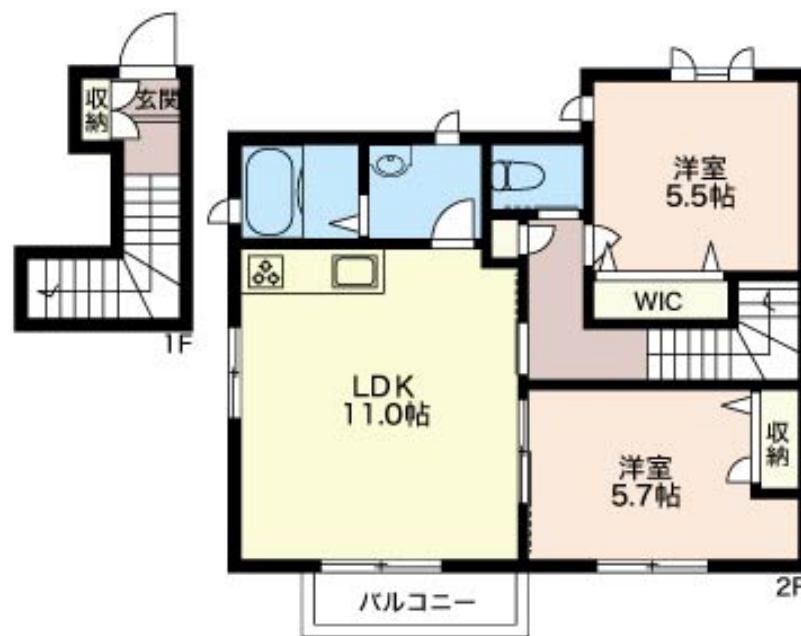
2LDK アパート

家賃 130,000 円

共益費等 5,000 円

敷金 1ヶ月

礼金 1ヶ月



この物件の
おすすめ
ポイント

積水ハウス施工の賃貸住宅「シャーメゾン」です！全室角部屋、オール電化仕様です♪室内設備はシステムキッチン（IH3口コンロ・グリル付き）、ウォークインクローゼット、カラーTV付きイン・・・

この物件についている こだわり設備

- TVモニター付きインターホン
- オール電化
- 給湯設備
- 追い焚き給湯
- エアコン
- WIC・納戸
- 大型収納

駐車場有り/駐輪場/CATV(都市型)/インターネット対応(CATV)/LGBTQフレンドリー/高齢者対応可/モニター付ドアホン/給湯器/給湯器(追焚機能付)/オール電化/シャワー/洗濯機置場(室内)/洗面台/バス・トイレ(セパレート)/ウォークインクローゼット/エアコン/バルコニー

物件名	グランドソレーユ 201号室	間取り	2LDK/洋室5.7 洋室5.5 LDK11(帖)
アクセス	京急本線 京急鶴見駅 徒歩15分 JR京浜東北線 鶴見駅 徒歩16分	専有面積 / 向き	54.63㎡ / 南
所在地	神奈川県横浜市鶴見区向井町1丁目65-29	築年月 / 構造	2009年5月中旬 / 軽量鉄骨・2階-2階建
ランドマーク	-	入居 / 契約期間	2024年6月上旬 / 2年
		駐車場	有り / 月 19,800円 ~ 19,800円 (税込)

入居諸条件備考

シャーメゾンライフSUPPORT24(月額880円税込)へ別途加入要。退室時ハウスクリーニング費用として65,230円(税込)ご負担頂きます。鍵交換費用として22,000円(税込)ご負担頂きます。火災保険へのご加入が条件となります。*ご入居中は、借家人賠償責任保険・個人賠償責任保険が付帯された火災保険へのご加入が必要となります。積水ハウス不動産グループでは、万一の事故の際、グループが連携して迅速に対応できる「シャーメゾンライフGUARD」(*)へのご加入を推奨しております。*保険契約の取扱代理店は、積水ハウス不動産東京(株)および積水ハウス不動産パートナーズ(株)となります。積水ハウス不動産パートナーズの保証人不要プラン『らくらくパートナー』に加入が必要です。【新規契約時】事務手数料:33,000円(税込)、[毎月]保証料:月額賃料等の2%/諸費用及び、契約に要する費用は別途打合せ/駐車場の空・料金等につきましては別途お問合せ下さい。/更新料:新賃料の1ヶ月分

※消費税は10%として計算しています。※掲載されている図面・写真等は、作成方法や撮影方法・時期などにより実際とは異なる場合があります。※家具や車などは、配置のイメージであり、賃貸物件に付属していません(家具家電付き等の表示があるものを除く)。

ポイントがたまる
住んでいるだけでポイントが貯まり、住替え時に家賃が最大3ヶ月分無料に!

らくらくパートナー
気分も手間もお財布も、らくらく。保証人不要のらくらくパートナー

ニュータウン株式会社 鶴見店
TEL:045-570-0600
FAX: 045-570-0501

神奈川県横浜市鶴見区豊岡町3-25木島ビル2F
免許番号: 国土交通大臣免許(10)第3268号
所属団体: (一社) 全国住宅産業協会 / (一社) 不動産協会 / (一社) 不動産流通経営協会 / (公財) 日本賃貸住宅管理協会 ほか

取引形態
仲介