

Sha Maison

積水ハウス品質のお部屋を シャーメゾン ショップ Shop

J R 鹿島線

鹿島神宮駅 バス40分 徒歩10分

モバイルで見る



2LDK
アパート

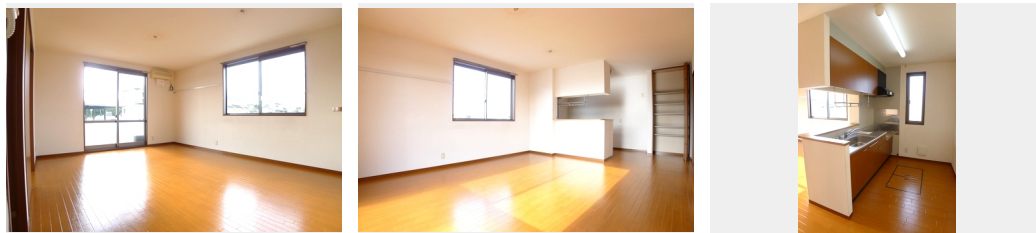
家賃 **58,000 円**

共益費等 **3,500 円**

敷金 **1 ヶ月**

礼金 **0 円**

駐車場 **無料** 礼金 **0**



積水ハウスの賃貸住宅 シャーメゾン

Sha Maison

この物件の
オススメ
ポイント

耐震性・耐久性に優れた積水ハウスのシャーメゾン！／【各世帯】駐車場2台付（無料）／追焚給湯で温かお風呂／洗浄機能付便座／エアコン1基付。

この物件についている **こだわり設備**

- インターネット 無料(WiFi付)
- TVモニター付き インターホン
- 給湯設備
- 追い焚き給湯
- エアコン
- 無料 駐車場無料

駐車場有り／ゴミ集積場（敷地内）／LGBTQフレンドリー／高齢者対応可／モニター付ドアホン／インターネット無料（WiFi対応）／給湯器／給湯器（追焚機能付）／シャワー／洗濯機置場（室内）／洗面化粧台／エアコン／バルコニー

物件名	エミネンスC 101号室	間取り	2LDK／洋室5.6 洋室7 LDK17.2 (帖)
アクセス	J R 鹿島線 鹿島神宮駅 バス40分、木崎 バス停 徒歩10分	専有面積 / 向き	64.7㎡ / 南西
所在地	茨城県神栖市大野原1丁目16-19	築年月 / 構造	2003年1月下旬 / 軽量鉄骨・1階-2階建
ランドマーク	-	入居 / 契約期間	即時 / 2年
		駐車場	駐車場付

入居諸条件備考

シャーメゾンライフSUPPORT24（月額880円税込）へ別途加入要。退室時ハウスクリーニング費用として61,710円（税込）ご負担頂きます。鍵交換費用として16,500円（税込）ご負担頂きます。火災保険へのご加入が必要となります。*ご入居中は、借家人賠償責任保険・個人賠償責任保険が付帯された火災保険へのご加入が必要となります。積水ハウス不動産グループでは、万一の事故の際、グループが連携して迅速に対応できる「シャーメゾンライフGUARD」(*)へのご加入を推奨しております。*保険契約の取扱代理店は、積水ハウス不動産東京（株）および積水ハウス不動産パートナーズ（株）となります。積水ハウス不動産パートナーズの保証人不要プラン『らくらくパートナー』に加入が必要です。【新規契約時】事務手数料：33,000円（税込）、【毎月】保証料：月額賃料等の2％／諸費用及び、契約に要する費用は別途打合せ／更新料：新賃料の1ヶ月分

※消費税は10%として計算しています。※掲載されている図面・写真等は、作成方法や撮影方法・時期などにより実際とは異なる場合があります。※家具や車などは、配置のイメージであり、賃貸物件に付属していません（家具家電付き等の表示があるものを除く）。

ポイントがたまる
住んでいるだけでポイントが貯まり、住替え時に家賃が最大3ヶ月分無料に!

らくらくパートナー
気分も手間もお財布も、らくらく。保証人不要のらくらくパートナー

Apaman Property株式会社 神栖店
TEL:0299-93-2102
FAX: 0299-93-2103

茨城県神栖市平泉302-27
免許番号：国土交通大臣免許(4)第7144号
所属団体：(一社)千葉県宅地建物取引業協会 / (公社)茨城県宅地建物取引業協会 / (公社)埼玉県宅地建物取引業協会 (ほか)

取引形態
仲介