

# Sha Maison

積水ハウス品質のお部屋を シャーメゾン ショップ Shop

J R水戸線

下館駅 徒歩27分

モバイルで見る



## 2LDK アパート

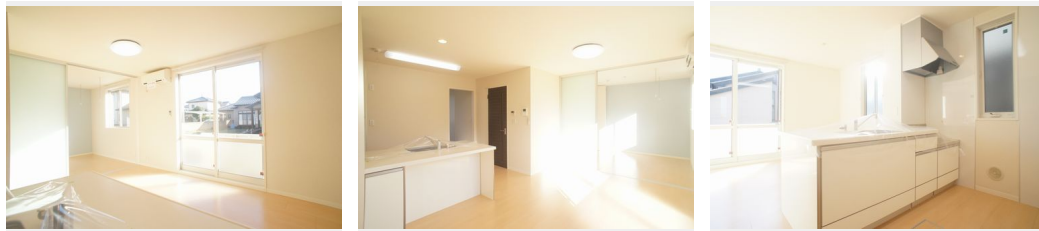
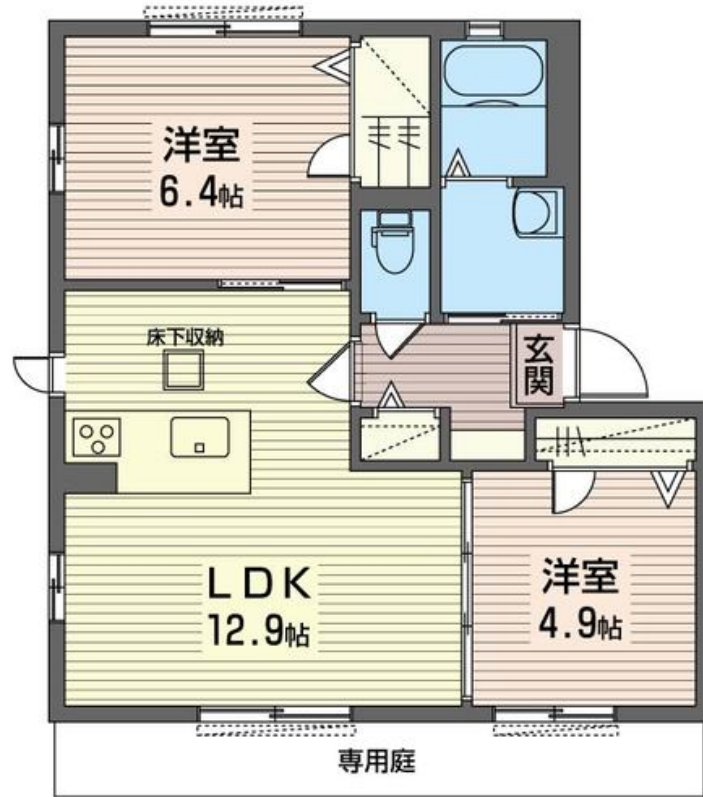
### 家賃 64,000 円

共益費等 5,000 円

敷金 55,000 円

礼金 1 ヶ月

駐車場 無料



積水ハウスの賃貸住宅 シャーメゾン

## Sha Maison

この物件の  
オススメ  
ポイント

- 駐車場 2 台付き (無料)
- エアコン 2 台付き
- 全住戸角部屋
- 追い焚き給湯
- 室内物干し 【周辺施設】 ● セブンイレブン下館外塚店まで徒歩 3 分 (210m)
- ドン・キホーテ下館店ま...

### この物件についている こだわり設備

- TVモニター付きインターホン
- 対面キッチン
- 給湯設備
- 追い焚き給湯
- 洗面洗面台
- 室内物干
- 温水洗浄便座
- エアコン
- ダウンライト
- フローリング付
- 専用庭
- 駐車場無料

駐車場有り/ゴミ集積場(敷地内)/高齢者対応可/BS/LGBTQフレンドリー/角部屋/アクセントクロス/スライディングスクリーン/フローリング/雨戸(シャッタータイプ)/モニター付ドアホン/ダウンライト/玄関鍵(①キー②ロック)/給湯箇所(浴室・台所・洗面所)/給湯器(ガス)/給湯器(追焚機能付)/シャワー/洗濯機置場(室内)/洗髪洗面化粧台/室内物干し/対面キッチン/トイレ(洗浄機能付便座)/バス・トイレ(セパレート)/下駄箱/エアコン/専用庭/駐車場 2 台可

物件名	ミルフィーユ 102号室	間取り	2LDK/洋室6.4 洋室4.9 LDK12.9 (帖)
アクセス	J R水戸線 下館駅 徒歩27分	専有面積 / 向き	54.07㎡ / 南
所在地	茨城県筑西市外塚 5 1 6 - 1	築年月 / 構造	2010年6月下旬 / 軽量鉄骨・1階-2階建
ランドマーク	● フライング・ガーデン下館店 (レストラン) / 徒歩4分	入居 / 契約期間	2024年6月下旬 / 2年
		駐車場	駐車場付

入居諸条件備考

シャーメゾンライフSUPPORT24 (月額880円税込) へ別途加入要。退室時ハウスクリーニング費用として54,450円(税込)ご負担頂きます。鍵交換費用として25,300円(税込)ご負担頂きます。/火災保険へのご加入が条件となります。\*ご入居中は、借家人賠償責任保険・個人賠償責任保険が付帯された火災保険へのご加入が必要となります。積水ハウス不動産グループでは、万一の事故の際、グループが連携して迅速に対応できる「シャーメゾンライフGUARD」(\*)へのご加入を推奨しております。\*保険契約の取扱代理店は、積水ハウス不動産東京(株)および積水ハウス不動産パートナーズ(株)となります。/積水ハウス不動産パートナーズの保証人不要プラン『らくらくパートナー』にご加入が必要です。【新規契約時】事務手数料:33,000円(税込)、[毎月]保証料:月額賃料等の2%/諸費用及び、契約に要する費用は別途打合せ/更新料:新賃料の1ヶ月分

※消費税は10%として計算しています。※掲載されている図面・写真等は、作成方法や撮影方法・時期などにより実際とは異なる場合があります。※家具や車などは、配置のイメージであり、賃貸物件に付属していません(家具家電付き等の表示があるものを除く)。

**ポイントがたまる**  
住んでいるだけでポイントが貯まり、住替え時に家賃が最大3ヶ月分無料に!

**らくらくパートナー**  
気分も手間もお財布も、らくらく。保証人不要のらくらくパートナー

有限会社太陽商事  
TEL:0296-22-7771  
FAX: 0296-24-7779

茨城県筑西市乙953  
免許番号: 茨城県免許(6)第5725号  
所属団体: (公社)茨城県宅地建物取引業協会 / (公社)首都圏不動産公正取引協議会

取引形態  
仲介