

# Sha Maison

積水ハウス品質のお部屋を シャーメゾン ショップ Shop

J R常磐線

勝田駅 徒歩18分

2LDK  
アパート

家賃 **79,000 円**

共益費等 4,000 円

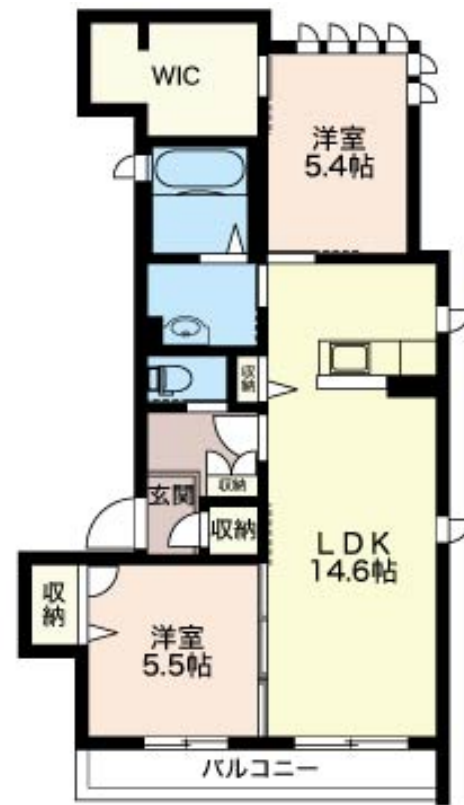
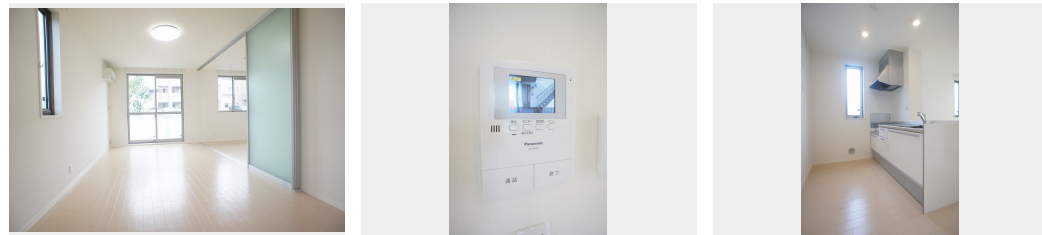
敷金 1ヶ月

礼金 1ヶ月

モバイルで見る



駐車場 無料



積水ハウスの賃貸住宅 シャーメゾン

Sha Maison

この物件の  
オススメ  
ポイント

◆積水ハウス施工の賃貸住宅「シャーメゾン」☆駐車場2台付  
☆屋根付駐輪場【構造】軽量鉄骨造/高遮音床システム「SHAIDD55」を搭載で上下階の音を軽減☆インターネット無料(Wi-Fi)

この物件についている こだわり設備

- 高遮音床システム
- 防犯ガラス
- 広い浴室
- しゃ熱断熱複層ガラス
- 対面キッチン
- 洗髪洗面台
- インターネット無料(Wi-Fi付)
- 給湯設備
- 室内物干
- TVモニター付きインターホン
- 追い焚き給湯
- 温水洗浄便座

駐車場有り/高遮音床システム「SHAIDD55」/ゴミ集積場(敷地内)/高齢者対応可/駐輪場(屋根付き)/BS/インターネット無料/LGBTQフレンドリー/角部屋/アクセントクロス/スライディングスクリーン/しゃ熱断熱複層ガラス/雨戸(シャッタータイプ)/モニター付ドアホン/全身ミラー/照明器具(LED)/インターネット無料(Wi-Fi対応)/防犯ガラス(合せガラス)/玄関鍵(①キー②ロック)/給湯箇所(浴室・台所・洗面所)/給湯器(ガス)/給湯器(追焚機能付)/シャワー/ユニットバス1618/洗濯機置場(室内)/洗髪洗面化粧台/室内物干し/対面

物件名 リラフォート 101号室  
アクセス J R常磐線 勝田駅 徒歩18分  
所在地 茨城県ひたちなか市大字堀口165-1  
ランドマーク ● J R常磐線 勝田駅/徒歩18分

間取り 2LDK/洋室5.5 洋室5.4 LDK14.6(帖)  
専有面積/向き 62.75㎡/南  
築年月/構造 2016年7月下旬/軽量鉄骨・1階-2階建  
入居/契約期間 2024年6月下旬/2年  
駐車場 駐車場付

入居諸条件備考

シャーメゾンライフSUPPORT24(月額880円税込)にご加入いただきます。ご入居にかかる諸費用として、退室時ハウスクリーニング費用61,710円(税込)鍵交換費用11,000円(税込)が必要です。/火災保険へのご加入が条件となります。\*ご入居中は、借家人賠償責任保険・個人賠償責任保険が付帯された火災保険へのご加入が必要となります。積水ハウス不動産グループでは、万一の事故の際、グループが連携して迅速に対応できる「シャーメゾンライフGUARD」(\*)へのご加入を推奨しております。\*保険契約の取扱代理店は、積水ハウス不動産東京(株)および積水ハウス不動産パートナーズ(株)となります。/積水ハウス不動産パートナーズの保証人不要プラン「らくらくパートナー」にご加入が必要です。【新規契約時】事務手数料:33,000円(税込)、【毎月】保証料:月額賃料等の2%/諸費用及び、契約に要する費用は別途打合せ/更新料:新賃料の1ヶ月分

※消費税は10%として計算しています。※掲載されている図面・写真等は、作成方法や撮影方法・時期などにより実際とは異なる場合があります。※家具や車などは、配置のイメージであり、賃貸物件に付属していません(家具家電付き等の表示があるものを除く)。

ポイントがたまる  
住んでいるだけでポイントが貯まり、  
住替え時に家賃が最大3ヶ月分無料に!

らくらくパートナー  
気分も手間もお財布も、らくらく。  
保証人不要のらくらくパートナー

株式会社LIXILリアルティマイルーム館 勝田営業所  
TEL:029-274-9111  
FAX: 029-272-4301

茨城県ひたちなか市勝田中央10-7  
免許番号: 国土交通大臣免許(3)第7889号  
所属団体: (公社)東京都宅地建物取引業協会 / (公社)首都圏不動産公正取引協議会

取引形態  
仲介