

Sha Maison

積水ハウス品質のお部屋を シャーメゾン ショップ Shop

つくばエクスプレス

つくば駅 徒歩18分

2LDK
マンション

家賃 **158,000 円**

共益費等 9,000 円

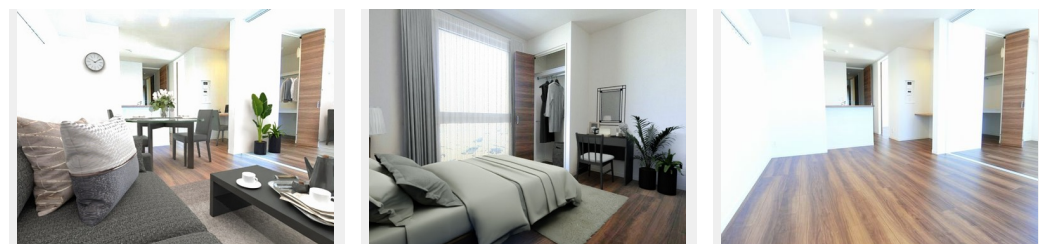
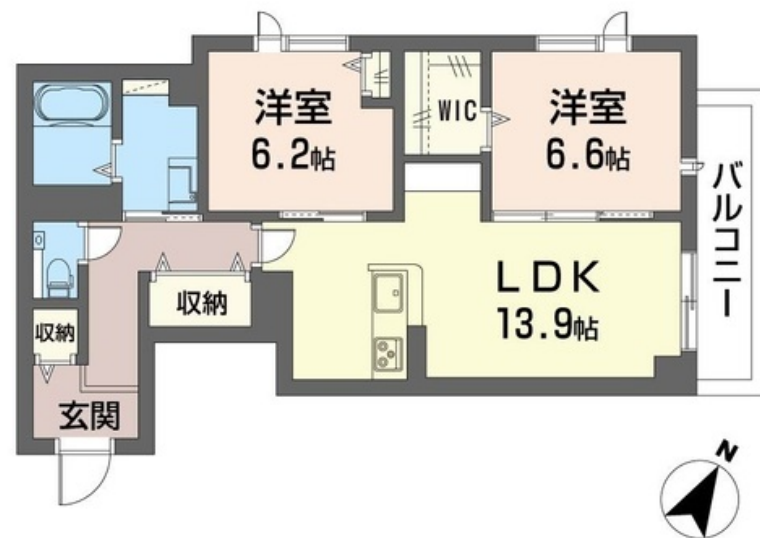
敷金 1 ヶ月

礼金 0 ヶ月

モバイルで見る



駐車場 無料 礼金 0



積水ハウスの賃貸住宅 シャーメゾン

Sha Maison

この物件の
オススメ
ポイント

高い耐震性を備えた重量鉄骨構造マンション/ロビーや共用廊下を屋内に配置したホテルライクな共用空間。/屋内に配置したホテルライクなロビーや共用廊下は、入居者だけのプライベートゾーン。...

この物件についている こだわり設備

- 屋内共用廊下タイプ
- 高遮音床システム
- BELS
- ZEH
- 宅配BOX
- ワークスペース
- 太陽光発電
- 住宅性能評価
- インターネット無料(WiFi付)
- IOT対応
- TVモニター付きインターホン
- オートロック

駐車場有り/高遮音床システム「SHAIDD55」/住宅性能評価/ホテルライク/エレベーター/宅配BOX/ゴミ集積場(敷地内)/物置・外部収納/駐輪場(屋根付き)/オートロック/防犯カメラ/BS/インターネット無料/LGBTQフレンドリー/ワークスペース/角部屋/スライディングスクリーン/フローリング/雨戸(シャッタータイプ)/モニタ付ドアホン/全身ミラー/ダウンライト/インターネット無料(Wi-Fi対応)/IOT対応/給湯箇所(浴室・台所・洗面所)/エコジョーズ/給湯器(追焚機能付)/太陽光発電/ZEH(ネット・ゼロ・エネルギー・ハウス)/建築

物件名 シャーメゾン天久保 401号室

間取り 2LDK/洋室6.6 洋室6.2 LDK13.9(帖)

アクセス つくばエクスプレス つくば駅 徒歩18分

専有面積 / 向き 68.23㎡ / 北東

所在地 茨城県つくば市天久保 1丁目15-2

築年月 / 構造 2024年1月下旬 / 重量鉄骨・4階-4階建

入居 / 契約期間 即時 / 2年

ランドマーク -

駐車場 駐車場付

入居諸条件備考

シャーメゾンライフSUPPORT24(月額880円税込)へ別途加入要。退室時ハウスクリーニング費用として65,340円(税込)ご負担頂きます。スマートロック設定費用として16,500円(税込)ご負担頂きます。/火災保険へのご加入が条件となります。*ご入居中は、借家人賠償責任保険・個人賠償責任保険が付帯された火災保険へのご加入が必要となります。積水ハウス不動産グループでは、万一の事故の際、グループが連携して迅速に対応できる「シャーメゾンライフGUARD」(*)へのご加入を推奨しております。*保険契約の取扱代理店は、積水ハウス不動産東京(株)および積水ハウス不動産パートナーズ(株)となります。/積水ハウス不動産パートナーズの保証人不要プラン『らくらくパートナー』に加入が必要です。[新規契約時]事務手数料:33,000円(税込)、[毎月]保証料:月額賃料等の2%/諸費用及び、契約に要する費用は別途打合せ/更新料:新賃料の1ヶ月分

*消費税は10%として計算しています。*掲載されている図面・写真等は、作成方法や撮影方法・時期などにより実際とは異なる場合があります。*家具や車などは、配置のイメージであり、賃貸物件に付属していません(家具家電付き等の表示があるものを除く)。

ポイントがたまる
住んでいるだけでポイントが貯まり、
住替え時に家賃が最大3ヶ月分無料に!

らくらくパートナー
気分も手間もお財布も、らくらく。
保証人不要のらくらくパートナー

一誠商事株式会社 筑波大学前支店

TEL:029-863-0111
FAX: 029-863-0112

茨城県つくば市桜1丁目13-15
免許番号: 国土交通大臣免許(1)第10431号
所属団体: (公財)日本賃貸住宅管理協会 / (公社)茨城県宅地建物取引業協会 / (公社)首都圏不動産公正取引協議会

取引形態
仲介