

# Sha Maison

積水ハウス品質のお部屋を シャーメゾン ショップ Shop

J R常磐線

ひたち野うしく駅 距離2.7km

モバイルで見る



**1R**  
アパート

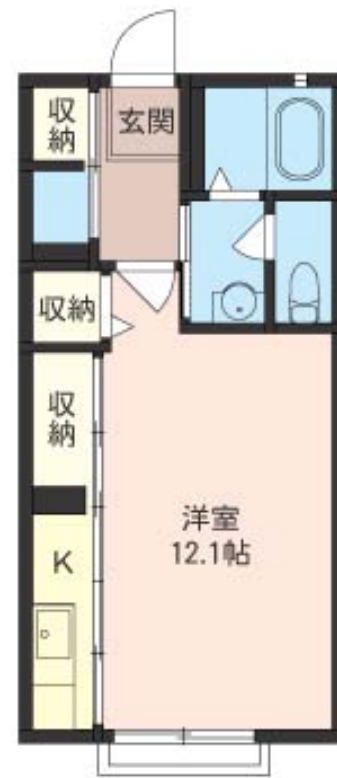
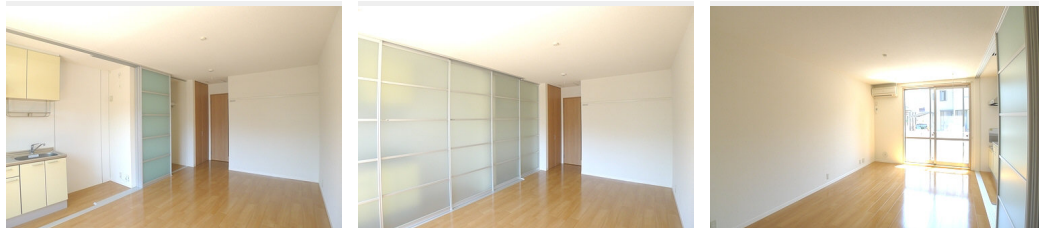
家賃 **46,000 円**

共益費等 4,000 円

敷金 1ヶ月

礼金 1ヶ月

駐車場 無料



積水ハウスの賃貸住宅 シャーメゾン

Sha Maison

この物件の  
オススメ  
ポイント

【☆積水ハウスのシャーメゾン☆】軽量鉄骨造で耐震性の高さ  
に特徴がある積水ハウス施工！！敷地内駐車場は各戸1台付き  
(無料)です☆南向きで前面道路のため日当たりも良いです。  
道路から高さ・・・

この物件についている こだわり設備

- インターネット 無料(WiFi付)
- TVモニター付き インターホン
- 防犯ガラス
- コンロ
- 給湯設備
- 追い焚き給湯
- エアコン
- フローリング付
- P 無料 駐車場無料

駐車場有り/ゴミ集積場(敷地内)/高齢者対応可/CATV(都市型)/インターネット無料  
/LGBTQフレンドリー/フローリング/モニター付ドアホン/インターネット無料(Wi-Fi対応)  
/防犯ガラス(合せガラス)/玄関鍵(①キー②ロック)/給湯箇所(浴室・台所・洗面所)/給湯  
器(ガス)/給湯器(追焚機能付)/シャワー/洗濯機置場(室内)/ガスコンロ/バス・トイレ(セ  
パレイト)/エアコン

入居諸条件備考

シャーメゾンライフSUPPORT24(月額880円税込)へ別途加入要。退室時ハウスクリーニング費用として39,930円(税込)ご負担頂きます。鍵交換費用として22,000円(税込)ご負担頂きます。/火災保険へのご加入が条件となります。\*ご入居中は、借家人賠償責任保険・個人賠償責任保険が付帯された火災保険へのご加入が必要となります。積水ハウス不動産グループでは、万一の事故の際、グループが連携して迅速に対応できる「シャーメゾンライフGUARD」(\*)へのご加入を推奨しております。\*保険契約の取扱代理店は、積水ハウス不動産東京(株)および積水ハウス不動産パートナーズ(株)となります。/積水ハウス不動産パートナーズの保証人不要プラン「らくらくパートナー」に加入が必要です。[新規契約時]事務手数料:33,000円(税込)、[毎月]保証料:月額賃料等の2%/諸費用及び、契約に要する費用は別途打合せ/更新料:新賃料の1ヶ月分

物件名 マストライフ上柏田 B 103号室

間取り ワンルーム/ワンルーム12.1(帖)

アクセス J R常磐線 ひたち野うしく駅 距離2.7km

専有面積 / 向き 32.24㎡/南

所在地 茨城県牛久市上柏田3丁目68-1

築年月 / 構造 2007年8月下旬/軽量鉄骨・1階-2階建

入居 / 契約期間 即時/2年

ランドマーク -

駐車場 駐車場付

※消費税は10%として計算しています。※掲載されている図面・写真等は、作成方法や撮影方法・時期などにより実際とは異なる場合があります。※家具や車などは、配置のイメージであり、賃貸物件に付属していません(家具家電付き等の表示があるものを除く)。

**ポイントがたまる**  
住んでいるだけでポイントが貯まり、  
住替え時に家賃が最大3ヶ月分無料に!

**らくらくパートナー**  
気分も手間もお財布も、らくらく。  
保証人不要のらくらくパートナー

香陵住販株式会社 牛久支店

TEL:029-872-3213  
FAX: 029-872-1664

茨城県牛久市田宮3丁目10-9

免許番号: 国土交通大臣免許(4)第7026号

所属団体: (公財)日本賃貸住宅管理協会 / (公社)茨城県宅地建物取引業協会 / (公社)東京都宅地建物取引業協会 (ほか)

取引形態  
仲介