

Sha Maison

積水ハウス品質のお部屋を シャーメゾン ショップ Shop

J R常磐線

水戸駅 バス25分 徒歩4分

3LDK
アパート

家賃

70,000 円

共益費等

4,000 円

敷金

1 ヶ月

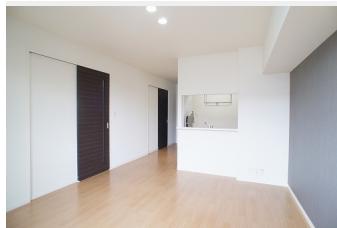
礼金

1 ヶ月

モバイルで見る



駐車場 無料



積水ハウスの賃貸住宅 シャーメゾン

Sha Maison

この物件の
オススメ
ポイント

◆積水ハウス施工の賃貸住宅「シャーメゾン！！」☆駐車場は各世帯2台付き【周辺施設】寿小学校まで110m（徒歩2分）／市立寿幼稚園まで260m（徒歩4分）／平須郵便局まで510m（・・・）

この物件についている こだわり設備



インターネット
無料(WiFi付)



動画視聴
サービス



TVモニター付き
インターホン



防犯ガラス



対面キッチン



給湯設備



追い焚き給湯



洗髪洗面台



室内物干



温水洗浄便座



エアコン



駐車場無料

駐車場有り／ゴミ集積場（敷地内）／高齢者対応可／LGBTQフレンドリー／アクセントクロス／スライディングスクリーン／モニター付ドアホン／全身ミラー／インターネット無料（Wi-Fi対応）／防犯ガラス（合せガラス）／玄関鍵（①キー②ロック）／給湯箇所（浴室・台所・洗面所）／給湯器（ガス）／給湯器（追焚機能付）／シャワー／洗濯機置場（室内）／洗髪洗面化粧台／室内物干し／対面キッチン／トイレ（洗浄機能付便座）／バス・トイレ（セパレート）／エアコン／バルコニー／駐車場2台可／動画視聴サービス

物件名 Calme I 203号室

アクセス J R常磐線 水戸駅 バス25分、寿小学校 バス停 徒歩4分

所在地 茨城県水戸市平須町1742-1

ランドマーク ●寿小学校／徒歩2分

間取り 3LDK／洋室6.3 洋室5.4 洋室4.6 LDK12.9（帖）

専有面積 / 向き 71.2㎡／南

築年月 / 構造 2011年10月下旬／軽量鉄骨・2階-2階建

入居 / 契約期間 2024年5月中旬／2年

駐車場 駐車場付

入居諸条件備考

シャーメゾンライフSUPPORT24（月額880円税込）へ別途加入要。退室時ハウスクリーニング費用として70,950円（税込）ご負担頂きます。鍵交換費用として11,000円（税込）ご負担頂きます。／火災保険へのご加入が条件となります。＊ご入居中は、借家人賠償責任保険・個人賠償責任保険が付帯された火災保険へのご加入が必要となります。積水ハウス不動産グループでは、万一の事故の際、グループが連携して迅速に対応できる「シャーメゾンライフGUARD」（＊）へのご加入を推奨しております。＊保険契約の取扱代理店は、積水ハウス不動産東京（株）および積水ハウス不動産パートナーズ（株）となります。／積水ハウス不動産パートナーズの保証人不要プラン『らくらくパートナー』に加入が必要です。【新規契約時】事務手数料：33,000円（税込）、【毎月】保証料：月額賃料等の2％／諸費用及び、契約に要する費用は別途打合せ／更新料：新賃料の1ヶ月分

※消費税は10%として計算しています。※掲載されている図面・写真等は、作成方法や撮影方法・時期などにより実際とは異なる場合があります。＊家具や車などは、配置のイメージであり、賃貸物件に付属していません（家具家電付き等の表示があるものを除く）。



ポイントがたまる

住んでいるだけでポイントが貯まり、住替え時に家賃が最大3ヶ月分無料に！



らくらくパートナー

気分も手間もお財布も、らくらく。保証人不要のらくらくパートナー

株式会社LIXILリアルティ マイルーム館笠原営業所

TEL:029-241-3011

FAX: 029-241-2101

茨城県水戸市笠原町298-1

免許番号：国土交通大臣免許(3)第7889号

所属団体：（公社）茨城県宅地建物取引業協会／（公社）東京都宅地建物取引業協会／（公社）首都圏不動産公正取引協議会

取引形態
仲介