

Sha Maison

積水ハウス品質のお部屋を シャーメゾン ショップ Shop

J R常磐線

赤塚駅 バス20分 徒歩10分

モバイルで見る



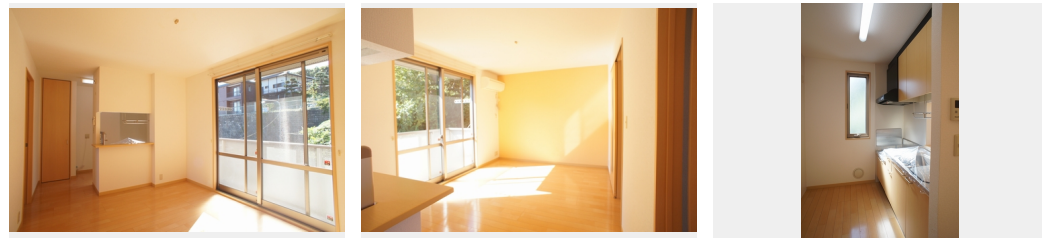
1LDK
アパート

家賃 **52,000 円**

共益費等 4,000 円

敷金 1ヶ月

礼金 1ヶ月



積水ハウスの賃貸住宅 シャーメゾン

Sha Maison

この物件の
**オススメ
ポイント**

◆積水ハウス施工の賃貸住宅「シャーメゾン」☆駐車場2台付
【周辺施設 セブンイレブンまで徒歩6分(450m) / フードオフストッカーまで徒歩15分(1200m) / メガドンキホーテまで徒...

この物件についている **こだわり設備**

- TVモニター付きインターホン
- 防犯ガラス
- 対面キッチン
- 給湯設備
- 追い焚き給湯
- 洗髪洗面台
- 温水洗浄便座
- エアコン
- フローリング付
- WIC・納戸
- 大型収納
- P2台可 駐車場2台可

駐車場有り / ゴミ集積場(敷地内) / 高齢者対応可 / LGBTQフレンドリー / 角部屋 / アクセントクロス / フローリング / モニタ付ドアホン / 防犯ガラス(合せガラス) / 給湯箇所(浴室・台所・洗面所) / 給湯器 / 給湯器(追焚機能付) / シャワー / 洗濯機置場(室内) / 洗髪洗面化粧台 / 対面キッチン / トイレ(洗浄機能付便座) / バス・トイレ(セパレート) / ウォークインクローゼット / エアコン / バルコニー / 駐車場2台可

物件名	ヴィルポヌール C 201号室
アクセス	J R常磐線 赤塚駅 バス20分、盲学校前 バス停 徒歩10分 J R常磐線 水戸駅 バス15分、保和苑入口 バス停 徒歩11
所在地	茨城県水戸市愛宕町 8 - 2 4
ランドマーク	●セブンイレブン水戸松本町店 / 徒歩6分

間取り	1LDK / 洋室7.4 LDK11.1 (帖)
専有面積 / 向き	42.42㎡ / 南
築年月 / 構造	2006年7月下旬 / 軽量鉄骨・2階-2階建
入居 / 契約期間	即時 / 2年
駐車場	有り

入居諸条件備考

シャーメゾンライフSUPPORT24(月額880円税込)へ別途加入要。退室時ハウスクリーニング費用として47,190円(税込)ご負担頂きます。/ 火災保険へのご加入が条件となります。*ご入居中は、借家人賠償責任保険・個人賠償責任保険が付帯された火災保険へのご加入が必要となります。積水ハウス不動産グループでは、万一の事故の際、グループが連携して迅速に対応できる「シャーメゾンライフGUARD」(*)へのご加入を推奨しております。*保険契約の取扱代理店は、積水ハウス不動産東京(株)および積水ハウス不動産パートナーズ(株)となります。/ 積水ハウス不動産パートナーズの保証人不要プラン『らくらくパートナー』に加入が必要です。[新規契約時]事務手数料: 33,000円(税込)、[毎月]保証料: 月額賃料等の2% / 諸費用及び、契約に要する費用は別途打合せ / 駐車場の空・料金等につきましては別途お問合せ下さい。/ 更新料: 新賃料の1ヶ月分

※消費税は10%として計算しています。※掲載されている図面・写真等は、作成方法や撮影方法・時期などにより実際とは異なる場合があります。※家具や車などは、配置のイメージであり、賃貸物件に付属しておりません(家具家電付き等の表示があるものを除く)。

ポイントがたまる
住んでいるだけでポイントが貯まり、住替え時に家賃が最大3ヶ月分無料に!

らくらくパートナー
気分も手間もお財布も、らくらく。保証人不要のらくらくパートナー

株式会社LIXILリアルティ マイルーム館茨大前営業所

TEL:029-225-7598
FAX: 029-231-0290

茨城県水戸市袴塚3丁目11-45
免許番号: 国土交通大臣免許(3)第7889号
所属団体: (公社)茨城県宅地建物取引業協会 / (公社)東京都宅地建物取引業協会 / (公社)首都圏不動産公正取引協議会

取引形態
仲介