

Sha Maison

積水ハウス品質のお部屋を シャーメゾン ショップ Shop

J R常磐線

水戸駅 バス15分 徒歩5分

2LDK
アパート

家賃

70,000 円

共益費等

4,000 円

敷金

1 ヶ月

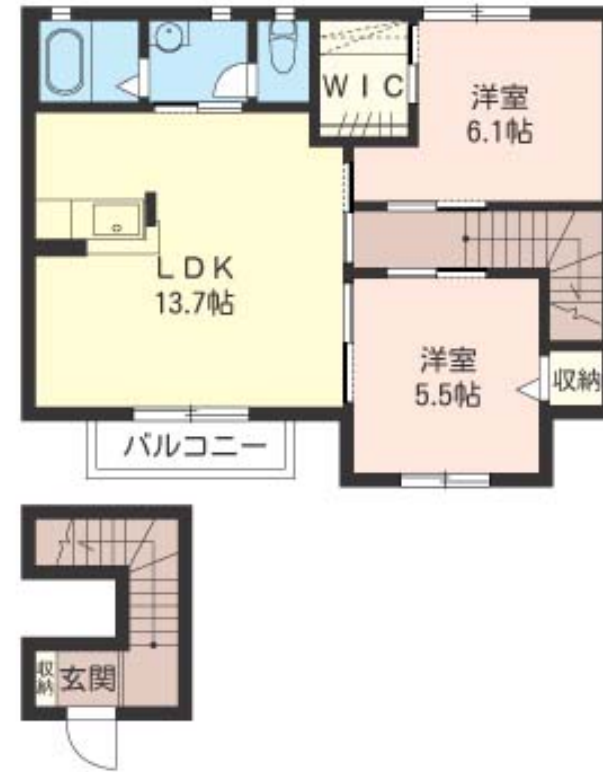
礼金

1 ヶ月

モバイルで見る



駐車場 無料



この物件の
オススメ
ポイント

◆積水ハウス施工の賃貸住宅「シャーメゾン」☆Wi-Fi設備導入☆駐車場2台付【周辺施設】ミニストップまで 徒歩5分（370m）／フードオフストッカーまで徒歩8分（570m）／千波幼・・・

この物件についている こだわり設備

- | | | | | |
|----------------------|--------------------|---------|------------|--------|
| インターネット
無料(WiFi付) | TVモニター付き
インターホン | 防犯ガラス | 対面
キッチン | 対面キッチン |
| 給湯設備 | 追い焚き給湯 | 洗髪洗面台 | 室内物干 | 室内物干 |
| 温水洗浄便座 | エアコン | フローリング付 | P
無料 | 駐車場無料 |

駐車場有り／ゴミ集積場（敷地内）／高齢者対応可／駐輪場（屋根付き）／インターネット無料／LGBTQフレンドリー／フローリング／モニター付ドアホン／インターネット無料（Wi-Fi対応）／防犯ガラス（合せガラス）／玄関鍵（①キー②ロック）／給湯箇所（浴室・洗面所）／給湯器（追焚機能付）／シャワー／洗濯機置場（室内）／洗髪洗面化粧台／室内物干し／対面キッチン／トイレ（洗浄機能付便座）／バス・トイレ（セパレート）／エアコン／バルコニー

物件名	メゾン サン・リバー 202号室	間取り	2LDK／洋室6.1 洋室5.5 LDK13.7（帖）
アクセス	J R常磐線 水戸駅 バス15分、荒谷一本松 バス停 徒歩5分 J R常磐線 水戸駅 徒歩28分	専有面積 / 向き	63.44㎡／南
所在地	茨城県水戸市元吉田町236-14	築年月 / 構造	2006年9月下旬／軽量鉄骨・2階-2階建
ランドマーク	●ミニストップ新水戸駅前通り店／徒歩5分	入居 / 契約期間	2024年5月上旬／2年
		駐車場	駐車場付

※消費税は10%として計算しています。※掲載されている図面・写真等は、作成方法や撮影方法・時期などにより実際とは異なる場合があります。※家具や車などは、配置のイメージであり、賃貸物件に付属していません（家具家電付き等の表示があるものを除く）。

入居諸条件備考

シャーメゾンライフSUPPORT24（月額880円税込）へ別途加入要。退室時ハウスクリーニング費用として61,710円（税込）ご負担頂きます。鍵交換費用として11,000円（税込）ご負担頂きます。／火災保険へのご加入が条件となります。※ご入居中は、借家人賠償責任保険・個人賠償責任保険が付帯された火災保険へのご加入が必要となります。積水ハウス不動産グループでは、万一の事故の際、グループが連携して迅速に対応できる「シャーメゾンライフGUARD」（*）へのご加入を推奨しております。*保険契約の取扱代理店は、積水ハウス不動産東京（株）および積水ハウス不動産パートナーズ（株）となります。／積水ハウス不動産パートナーズの保証人不要プラン『らくらくパートナー』に加入が必要です。【新規契約時】事務手数料：33,000円（税込）、【毎月】保証料：月額賃料等の2％／諸費用及び、契約に要する費用は別途打合せ／更新料：新賃料の1ヶ月分

ポイントがたまる
住んでいるだけでポイントが貯まり、
住替え時に家賃が最大3ヶ月分無料に！

らくらくパートナー
気分も手間もお財布も、らくらく。
保証人不要のらくらくパートナー

有限会社久須美不動産
TEL:029-247-0428
FAX: 029-247-8128

茨城県水戸市元吉田町1398-1
免許番号：茨城県免許(12)第2488号
所属団体：（公社）茨城県宅地建物取引業協会／（公社）首都圏不動産公正取引協議会

取引形態
仲介