

Sha Maison

積水ハウス品質のお部屋を シャーメゾン ショップ Shop

J R常磐線

水戸駅 徒歩22分

モバイルで見る



1K
アパート

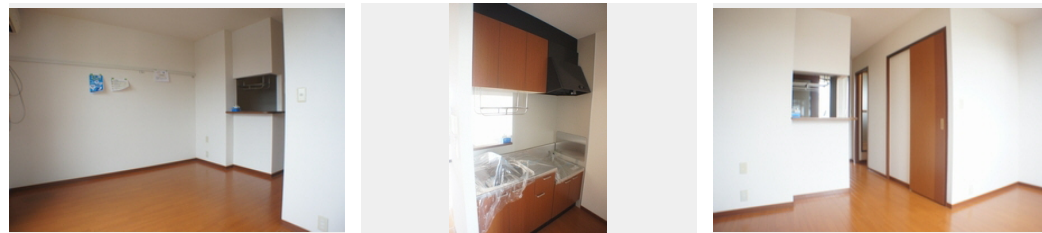
家賃 **45,000 円**

共益費等 4,000 円

敷金 1 ヶ月

礼金 1 ヶ月

駐車場 無料



積水ハウスの賃貸住宅 シャーメゾン

Sha Maison

この物件の
オススメ
ポイント

◆積水ハウス施工の賃貸住宅「シャーメゾン」☆駐車場 1 台付
【周辺施設】ジョイフル山新へ徒歩 2 分・ローソンまで徒歩
1 1 分・水戸駅へ徒歩 2 2 分・バス停（払沢地蔵前）まで徒歩
4 分の立地で・・・

この物件についている こだわり設備

- 給湯設備
- 洗髪洗面台
- エアコン
- WIC・納戸
- 大型収納
- 無料 駐車場無料

駐車場有り/高齢者対応可/BS/LGBTQフレンドリー/インターホン/給湯箇所(浴室・台所・洗面所)/給湯器(ガス)/シャワー/洗濯機置場(室内)/洗髪洗面化粧台/バス・トイレ(セパレート)/ウォークインクローゼット/エアコン/バルコニー

物件名	パティオ千波 201号室	間取り	1K/洋室7.1 K1.8 (帖)
アクセス	J R常磐線 水戸駅 徒歩22分	専有面積 / 向き	28.2㎡/南
所在地	茨城県水戸市千波町 1 2 5 8 - 5	築年月 / 構造	2004年1月下旬/軽量鉄骨・2階-2階建
ランドマーク	●ジョイフル山新/徒歩2分	入居 / 契約期間	即時/2年
		駐車場	駐車場付

入居諸条件備考

シャーメゾンライフSUPPORT24(月額880円税込)へ別途加入要。退室時ハウスクリーニング費用として36,300円(税込)ご負担頂きます。/火災保険へのご加入が条件となります。*ご入居中は、借家人賠償責任保険・個人賠償責任保険が付帯された火災保険へのご加入が必要となります。積水ハウス不動産グループでは、万一の事故の際、グループが連携して迅速に対応できる「シャーメゾンライフGUARD」(*)へのご加入を推奨しております。*保険契約の取扱代理店は、積水ハウス不動産東京(株)および積水ハウス不動産パートナーズ(株)となります。/積水ハウス不動産パートナーズの保証人不要プラン『らくらくパートナー』に加入が必要です。[新規契約時]事務手数料:33,000円(税込)、[毎月]保証料:月額賃料等の2%/諸費用及び、契約に要する費用は別途打合せ/更新料:新賃料の1ヶ月分

※消費税は10%として計算しています。※掲載されている図面・写真等は、作成方法や撮影方法・時期などにより実際とは異なる場合があります。※家具や車などは、配置のイメージであり、賃貸物件に付属していません(家具家電付き等の表示があるものを除く)。

ポイントがたまる
住んでいるだけでポイントが貯まり、
住替え時に家賃が最大3ヶ月分無料に!

らくらくパートナー
気分も手間もお財布も、らくらく。
保証人不要のらくらくパートナー

有限会社アーク・オフィス

TEL:029-240-0033
FAX: 029-240-0034

茨城県水戸市元吉田町 1 5 6 4 - 1
免許番号: 茨城県免許(5)第5790号
所属団体: (公社)茨城県宅地建物取引業協会 / (公社)首都圏不動産公正取引協議会

取引形態
仲介