

# Sha Maison

積水ハウス品質のお部屋を シャーメゾン ショップ Shop

J R常磐線

水戸駅 バス15分 徒歩4分

モバイルで見る



1K  
アパート

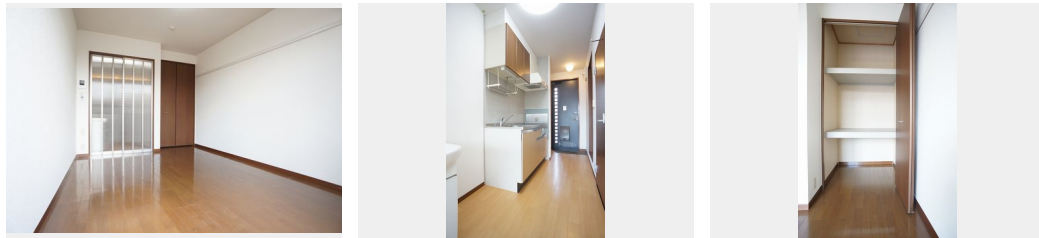
家賃 35,000 円

共益費等 4,000 円

敷金 1ヶ月

礼金 1ヶ月

駐車場 無料



積水ハウスの賃貸住宅 シャーメゾン

Sha Maison

この物件の  
オススメ  
ポイント

◆積水ハウス施工の賃貸住宅「シャーメゾン」☆駐車場1台付  
【周辺施設】フードオフストッカーまで徒歩5分  
(360m) / セブンイレブンまで徒歩6分(460m) / 医療福祉総合エリア水高スク・・・

## この物件についている こだわり設備

- TVモニター付きインターホン
- 給湯設備
- 洗濯洗面台
- 室内物干
- 温水洗浄便座
- エアコン
- フローリング付
- 駐車場無料

駐車場有り / 高齢者対応可 / BS / LGBTQフレンドリー / フローリング / 雨戸 (シャッタータイプ) / モニタ付ドアホン / 給湯箇所 (浴室・台所・洗面所) / 給湯器 (ガス) / シャワー / 洗濯機置場 (室内) / 洗濯洗面化粧台 / 室内物干し / トイレ (洗浄機能付便座) / バス・トイレ (セパレート) / エアコン / バルコニー

物件名	シャルム上水戸 B 205号室	間取り	1K / 洋室7.7 K2.8 (帖)
アクセス	J R常磐線 水戸駅 バス15分、一中入口 バス停 徒歩4分	専有面積 / 向き	24.1㎡ / 南
所在地	茨城県水戸市上水戸 1丁目5-28	築年月 / 構造	2000年3月下旬 / 軽量鉄骨・2階-2階建
ランドマーク	●MEGAドン・キホーテ上水戸店 / 徒歩8分	入居 / 契約期間	2024年5月下旬 / 2年
		駐車場	駐車場付

入居諸条件備考

シャーメゾンライフSUPPORT24 (月額880円税込) へ別途加入要。退室時ハウスクリーニング費用として36,300円 (税込) 負担頂きます。鍵交換費用として11,000円 (税込) 負担頂きます。火災保険へのご加入が条件となります。\*ご入居中は、借家人賠償責任保険・個人賠償責任保険が付帯された火災保険へのご加入が必要となります。積水ハウス不動産グループでは、万一の事故の際、グループが連携して迅速に対応できる「シャーメゾンライフGUARD」(\*) へのご加入を推奨しております。\*保険契約の取扱代理店は、積水ハウス不動産東京 (株) および積水ハウス不動産パートナーズ (株) となります。積水ハウス不動産パートナーズの保証人不要プラン『らくらくパートナー』に加入が必要です。【新規契約時】事務手数料: 33,000円 (税込)、【毎月】保証料: 月額賃料等の2% / 諸費用及び、契約に要する費用は別途打合せ / 更新料: 新賃料の1ヶ月分

※消費税は10%として計算しています。※掲載されている図面・写真等は、作成方法や撮影方法・時期などにより実際とは異なる場合があります。※家具や車などは、配置のイメージであり、賃貸物件に付属していません (家具家電付き等の表示があるものを除く)。

ポイントがたまる  
住んでいるだけでポイントが貯まり、  
住替え時に家賃が最大3ヶ月分無料に!

らくらくパートナー  
気分も手間もお財布も、らくらく。  
保証人不要のらくらくパートナー

株式会社LIXILリアルティ マイルーム館茨大前営業所

TEL:029-225-7598  
FAX: 029-231-0290

茨城県水戸市袴塚 3丁目11-45  
免許番号: 国土交通大臣免許(3)第7889号  
所属団体: (公社) 茨城県宅地建物取引業協会 / (公社) 東京都宅地建物取引業協会 / (公社) 首都圏不動産公正取引協議会

取引形態  
仲介