

Sha Maison

積水ハウス品質のお部屋を シャーメゾン ショップ Shop

J R室蘭本線

苫小牧駅 徒歩20分

モバイルで見る



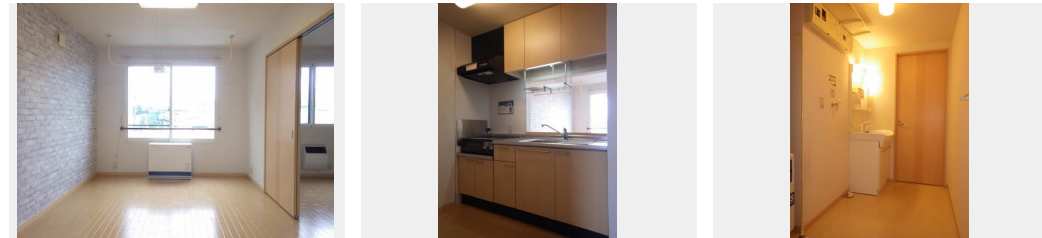
2LDK
アパート

家賃 56,000 円

共益費等 4,000 円

敷金 0 ヶ月

礼金 1 ヶ月



積水ハウスの賃貸住宅 シャーメゾン

Sha Maison

この物件の
オススメ
ポイント

オール電化仕様！モニタ付インタホン&デジタルロックで安心！浴室の暖房・乾燥機能は冬期利用時に快適です！冬には嬉しい室内物干装備。照明器具設置あり。Bフレッツ光 マンションタイプ利用・・・

この物件についている こだわり設備

- インターネット 無料(WiFi付)
- TVモニター付き インターホン
- ペット相談可
- オール電化
- 給湯設備
- 洗髪洗面台
- 室内物干
- エアコン

駐車場有り/ペット相談可(犬・猫可)/LGBTQフレンドリー/高齢者対応可/モニタ付ドアホン/インターネット無料(Wi-Fi対応)/給湯箇所(浴室・台所・洗面所)/電気温水器/オール電化/洗濯機置場(室内)/洗髪洗面化粧台/室内物干し/バス・トイレ(セパレート)/エアコン/蓄熱暖房機/二重サッシ

物件名	シャーメゾン新中野 201号室	間取り	2LDK/LDK12 洋室5.4 洋室5.9 (帖)
アクセス	J R室蘭本線 苫小牧駅 徒歩20分 J R室蘭本線 苫小牧駅 バス20分、西埠頭通 バス停 徒歩7	専有面積 / 向き	53.7㎡/南東
所在地	北海道苫小牧市新中野町 2丁目 1-14	築年月 / 構造	2005年2月上旬/軽量鉄骨・2階-2階建
ランドマーク	-	入居 / 契約期間	2024年4月下旬/2年
		駐車場	有り/月 3,300円 ~ 3,300円 (税込)

入居諸条件備考

シャーメゾンライフSUPPORT24(月額880円税込)へ別途加入要。退室時ハウスクリーニング費用として43,230円(税込)ご負担頂きます。/火災保険へのご加入が条件となります。*ご入居中は、借家人賠償責任保険・個人賠償責任保険が付帯された火災保険へのご加入が必要となります。積水ハウス不動産グループでは、万一の事故の際、グループが連携して迅速に対応できる「シャーメゾンライフGUARD」(*)へのご加入を推奨しております。*保険契約の取扱代理店は、積水ハウス不動産東京(株)および積水ハウス不動産パートナーズ(株)となります。/積水ハウス不動産パートナーズの保証人不要プラン『らくらくパートナー』に加入が必要です。[新規契約時]事務手数料:33,000円(税込)、[毎月]保証料:月額賃料等の2%/諸費用及び、契約に要する費用は別途打合せ/駐車場の空・料金等につきましては別途お問合せ下さい。/更新料:15,000円

※消費税は10%として計算しています。※掲載されている図面・写真等は、作成方法や撮影方法・時期などにより実際とは異なる場合があります。※家具や車などは、配置のイメージであり、賃貸物件に付属していません(家具家電付き等の表示があるものを除く)。

ポイントがたまる
住んでいるだけでポイントが貯まり、
住替え時に家賃が最大3ヶ月分無料に!

株式会社常口アトム 苫小牧管理センター

TEL:0144-84-7213

FAX: 0144-84-7214

北海道苫小牧市新開町4丁目1-4

免許番号: 北海道石狩(3)第7934号

所属団体: (公社)北海道宅地建物取引業協会 / (一社)北海道不動産公正

取引協議会

取引形態
仲介