

# Sha Maison

積水ハウス品質のお部屋を シャーメゾン ショップ Shop

札幌市営地下鉄南北線

澄川駅 徒歩11分

2LDK  
マンション

家賃 **70,000 円**

共益費等 **4,000 円**

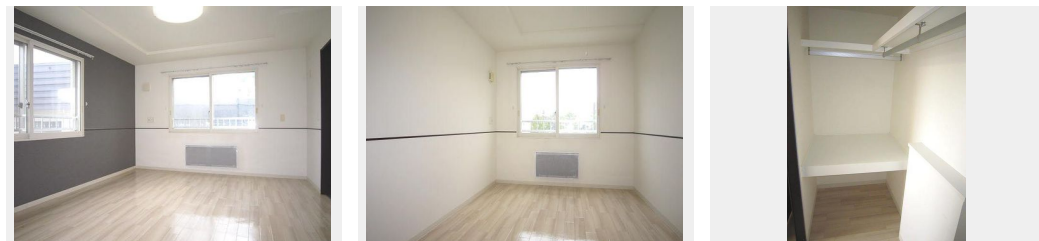
敷金 **1 ヶ月**

礼金 **0 ヶ月**

モバイルで見る



礼金 **0**



積水ハウスの賃貸住宅 シャーメゾン

Sha Maison

この物件の  
オススメ  
ポイント

積水ハウスのオール電化賃貸マンション☆こちらはペットと一緒に生活出来る物件です！※ペット飼育の場合（敷金+1ヶ月）各部屋ウォークインクローゼットを完備したファミリーの方等におすすめ・・・

## この物件についている こだわり設備

- TVモニター付きインターホン
- オートロック
- ペット相談可
- コンロ
- IHクッキングヒーター
- オール電化
- 給湯設備
- 浴室乾燥機
- 洗髪洗面台
- WIC・納戸
- 大型収納

駐車場有り/ゴミ集積場（敷地内）/物置・外部収納/高齢者対応可/ペット相談可（室内小型犬）/駐輪場（屋根付き）/オートロック/CATV（都市型）/LGBTQフレンドリー/モニター付ドアホン/給湯箇所（浴室・台所・洗面所）/給湯器/オール電化/浴室乾燥機（暖房乾燥）/洗髪洗面化粧台/IHクッキングヒーター/バルコニー/ウォークインクローゼット

物件名 VERANO 302号室  
アクセス 札幌市営地下鉄南北線 澄川駅 徒歩11分  
所在地 北海道札幌市南区澄川六条4丁目3-1  
ランドマーク -

間取り 2LDK/LDK12.5 洋室6.1 洋室6.2 (帖)  
専有面積 / 向き 60.86㎡ / 西  
築年月 / 構造 2010年8月下旬 / 鉄筋コンクリート・3階-4階建  
入居 / 契約期間 2024年5月上旬 / 2年  
駐車場 有り / 月 11,000円 ~ 11,000円 (税込)

入居諸条件備考

シャーメゾンライフSUPPORT24（月額880円税込）へ別途加入要。退室時ハウスクリーニング費用として47,850円（税込）ご負担頂きます。/火災保険へのご加入が条件となります。※ご入居中は、借家人賠償責任保険・個人賠償責任保険が付帯された火災保険へのご加入が必要となります。積水ハウス不動産グループでは、万一の事故の際、グループが連携して迅速に対応できる「シャーメゾンライフGUARD」(\*)へのご加入を推奨しております。\*保険契約の取扱代理店は、積水ハウス不動産東京（株）および積水ハウス不動産パートナーズ（株）となります。/積水ハウス不動産パートナーズの保証人不要プラン『らくらくパートナー』に加入が必要です。[新規契約時]事務手数料：33,000円（税込）、[毎月]保証料：月額賃料等の2% / 諸費用及び、契約に要する費用は別途打合せ/駐車場の空・料金等につきましては別途お問合せ下さい。/更新料：20,000円

※消費税は10%として計算しています。※掲載されている図面・写真等は、作成方法や撮影方法・時期などにより実際とは異なる場合があります。※家具や車などは、配置のイメージであり、賃貸物件に付属していません（家具家電付き等の表示があるものを除く）。

ポイントがたまる  
住んでいるだけでポイントが貯まり、  
住替え時に家賃が最大3ヶ月分無料に!

株式会社エクシング  
TEL:011-222-2103  
FAX: 011-222-2123

北海道札幌市中央区南四条東4丁目1-1 マストライフ南4条 1階  
免許番号：北海道石狩(8)第5763号  
所属団体：（公社）全日本不動産協会 / （公社）首都圏不動産公正取引協議

取引形態  
仲介