

# Sha Maison

積水ハウス品質のお部屋を シャーメゾン ショップ Shop

東武伊勢崎線

館林駅 徒歩30分

モバイルで見る



**1LDK**  
アパート

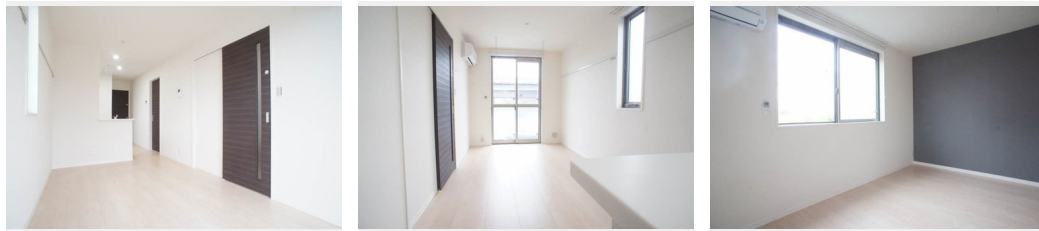
家賃 **55,000 円**

共益費等 4,000 円

敷金 1ヶ月

礼金 1ヶ月

駐車場 無料



積水ハウスの賃貸住宅 シャーメゾン

Sha Maison

この物件の  
オススメ  
ポイント

積水ハウス施工のシャーメゾン！平屋タイプの物件で上下階の音の心配がございません。Wi-Fi付きインターネット無料物件！【設備】敷地内無料駐車場1台付き/エアコン2台付き/高断熱ペア・・・

この物件についている こだわり設備

- しゃ熱断熱 複層ガラス
- 住宅性能評価
- 耐震等級3
- インターネット 無料(WiFi付)
- TVモニター付き インターホン
- 防犯ガラス
- 対面キッチン
- 給湯設備
- 洗髪洗面台
- 室内物干
- 温水洗浄便座
- エアコン

駐車場有り/住宅性能評価/耐震等級3/ゴミ集積場(敷地内)/高齢者対応可/駐輪場(屋根無し)/LGBTQフレンドリー/角部屋/アクセントクロス/フローリング/しゃ熱断熱複層ガラス/雨戸(シャッタータイプ)/モニター付ドアホン/インターネット無料(Wi-Fi対応)/防犯ガラス(合せガラス)/玄関鍵(①キー②ロック)/給湯箇所(浴室・台所・洗面所)/給湯器(ガス)/シャワー/洗濯機置場(室内)/洗髪洗面化粧台/室内物干し/対面キッチン/トイレ(洗浄機能付便座)/バス・トイレ(セパレート)/エアコン/バルコニー

物件名 メゾン シーノ B 105号室

間取り 1LDK/洋室6.1 LDK10.6(帖)

アクセス 東武伊勢崎線 館林駅 徒歩30分  
東武佐野線 館林駅 徒歩30分

専有面積 / 向き 39.25㎡ / 南

所在地 群馬県館林市広内町 5 番 4 2 号

築年月 / 構造 2015年11月上旬 / 軽量鉄骨 / 1階-1階建

入居 / 契約期間 即時 / 2年

ランドマーク ●ヤマダ電機テックランド館林店 / 徒歩4分

駐車場 駐車場付

入居諸条件備考

シャーメゾンライフSUPPORT24(月額880円税込)へ別途加入要。退室時ハウスクリーニング費用として43,560円(税込)ご負担頂きます。鍵交換費用として11,000円(税込)ご負担頂きます。/火災保険へのご加入が条件となります。\*ご入居中は、借家人賠償責任保険・個人賠償責任保険が付帯された火災保険へのご加入が必要となります。積水ハウス不動産グループでは、万一の事故の際、グループが連携して迅速に対応できる「シャーメゾンライフGUARD」(\*)へのご加入を推奨しております。\*保険契約の取扱代理店は、積水ハウス不動産東京(株)および積水ハウス不動産パートナーズ(株)となります。/積水ハウス不動産パートナーズの保証人不要プラン「らくらくパートナー」に加入が必要です。【新規契約時】事務手数料:33,000円(税込)、【毎月】保証料:月額賃料等の2%/諸費用及び、契約に要する費用は別途打合せ/更新料:新賃料の1ヶ月分

※消費税は10%として計算しています。※掲載されている図面・写真等は、作成方法や撮影方法・時期などにより実際とは異なる場合があります。※家具や車などは、配置のイメージであり、賃貸物件に付属していません(家具家電付き等の表示があるものを除く)。

**ポイントがたまる**  
住んでいるだけでポイントが貯まり、住替え時に家賃が最大3ヶ月分無料に!

**らくらくパートナー**  
気分も手間もお財布も、らくらく。保証人不要のらくらくパートナー

株式会社信誠不動産  
TEL:0276-75-4111  
FAX: 0276-75-4112

群馬県館林市本町2丁目2-6  
免許番号: 群馬県免許(5)第6310号  
所属団体: (一社)群馬県宅地建物取引業協会 / (公社)首都圏不動産公正取引協議会

取引形態  
仲介