

# Sha Maison

積水ハウス品質のお部屋を シャーメゾン ショップ Shop

東武小泉線

西小泉駅 距離3.6km

モバイルで見る



**2LDK**  
アパート

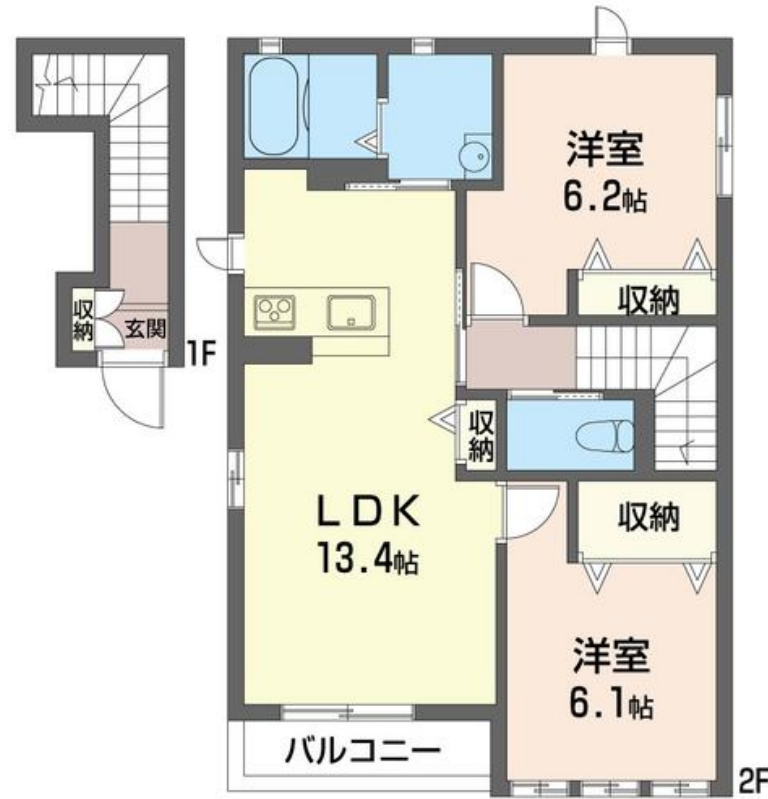
家賃 **70,000 円**

共益費等 4,500 円

敷金 1 ヶ月

礼金 1 ヶ月

駐車場 無料



積水ハウスの賃貸住宅 シャーメゾン

Sha Maison

この物件の  
オススメ  
ポイント

ペット飼育可 (小型犬・猫) のシャーメゾン★インターネット無料 (Wi-Fi付) !! 特殊金属をコーティングし、空気層を設けることで優れた断熱性を発揮する高断熱ペアガラスを採用。上下階の・・・

この物件についている **こだわり設備**

- 高遮音床システム
- 防犯ガラス
- 3口コンロ
- しゃ熱断熱複層ガラス
- ペット相談可
- 給湯設備
- インターネット無料(WiFi付)
- 対面キッチン
- 追い焚き給湯
- TVモニター付きインターホン
- コンロ
- 洗濯洗面台

駐車場有り/高遮音床システム「SHAIDD55」/ペット相談可 (室内小型犬)/ペット相談可 (猫)/BS/LGBTQフレンドリー/高齢者対応可/角部屋/アクセントクロス/しゃ熱断熱複層ガラス/モニター付ドアホン/インターネット無料 (Wi-Fi対応)/チャイルドロック付き室内建具/防犯ガラス (合せガラス)/玄関鍵 (①キー②ロック)/給湯箇所 (浴室・台所・洗面所)/給湯器 (ガス)/給湯器 (追焚機能付)/シャワー/ユニットバス1318/洗濯機置場 (室内)/洗濯洗面化粧台/室内物干し/対面キッチン/ガスコンロ/3口コンロ/グリル付きコンロ/トイレ (洗浄機能)

物件名 ドリーミオB 201号室  
アクセス 東武小泉線 西小泉駅 距離3.6km  
東武伊勢崎線 太田駅 距離4.5km  
所在地 群馬県太田市高林東町1263-1  
ランドマーク ●太田市運動公園/徒歩42分

間取り 2LDK/洋室6.1 洋室6.2 LDK13.4 (帖)  
専有面積 / 向き 64.47㎡/南  
築年月 / 構造 2015年7月下旬/軽量鉄骨・2階-2階建  
入居 / 契約期間 即時/2年  
駐車場 駐車場付

入居諸条件備考

シャーメゾンライフSUPPORT24 (月額880円税込) へ別途加入要。退室時ハウスクリーニング費用として61,710円 (税込) 負担頂きます。鍵交換費用として25,300円 (税込) 負担頂きます。/火災保険へのご加入が条件となります。\*ご入居中は、借家人賠償責任保険・個人賠償責任保険が付帯された火災保険へのご加入が必要となります。積水ハウス不動産グループでは、万一の事故の際、グループが連携して迅速に対応できる「シャーメゾンライフGUARD」(\*) へのご加入を推奨しております。\*保険契約の取扱代理店は、積水ハウス不動産東京 (株) および積水ハウス不動産パートナーズ (株) となります。/積水ハウス不動産パートナーズの保証人不要プラン『らくらくパートナー』に加入が必要です。[新規契約時] 事務手数料: 33,000円 (税込)、[毎月] 保証料: 月額賃料等の2%/諸費用及び、契約に要する費用は別途打合せ/諸費用及び、契約に要する費用は別途打合せ/【ペット敷金】ペットを飼育される場合、敷金の追加をお願い致します。(犬+1ヶ月、猫+2ヶ月) \*小型犬もしくは猫合計2頭まで。その他ペット用規約に同意頂く必要があります。/更新料: 新賃料の1ヶ月分

\*消費税は10%として計算しています。\*掲載されている図面・写真等は、作成方法や撮影方法・時期などにより実際とは異なる場合があります。\*家具や車などは、配置のイメージであり、賃貸物件に付属していません (家具家電付き等の表示があるものを除く)。

**ポイントがたまる**  
住んでいるだけでポイントが貯まり、住替え時に家賃が最大3ヶ月分無料に!

**らくらくパートナー**  
気分も手間もお財布も、らくらく。保証人不要のらくらくパートナー

株式会社アーカイブ  
TEL:0276-31-9321  
FAX: 0276-32-2101

群馬県太田市藤阿久町161番地  
免許番号: 群馬県免許(1)第7688号  
所属団体: (公社) 全日本不動産協会 / (公社) 首都圏不動産公正取引協議

取引形態  
仲介