

Sha Maison

積水ハウス品質のお部屋を シャーメゾン ショップ Shop

J R 両毛線

伊勢崎駅 徒歩29分

モバイルで見る



2LDK
アパート

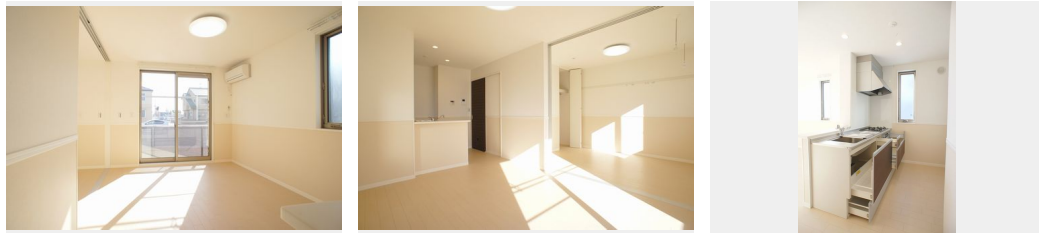
家賃 **71,000 円**

共益費等 4,000 円

敷金 1 ヶ月

礼金 1 ヶ月

駐車場 無料



積水ハウスの賃貸住宅 シャーメゾン

Sha Maison

この物件の
オススメ
ポイント

☆積水ハウス施工で安心安全な賃貸住宅シャーメゾン☆軽量鉄骨造2階建のペット共生型賃貸住宅仕様／【プラン】対面システムキッチンのLDKは10.7帖洋室5.4帖が続き、北側に独立した洋・・・

この物件についている こだわり設備

- 高遮音床システム
- ペット相談可
- 給湯設備
- しゃ熱断熱複層ガラス
- 対面キッチン
- 追い焚き給湯
- TVモニター付きインターホン
- コンロ
- 室内物干
- 防犯ガラス
- 3口コンロ
- 温水洗浄便座

駐車場有り／高遮音床システム「SHAIDD55」／ゴミ集積場（敷地内）／ペット相談可（室内小型犬）／BS／LGBTQフレンドリー／高齢者対応可／角部屋／しゃ熱断熱複層ガラス／雨戸（シャッタータイプ）／モニター付ドアホン／ダウンライト／防犯ガラス（合せガラス）／玄関鍵（①キー②ロック）／給湯箇所（浴室・台所・洗面所）／給湯器／給湯器（追焚機能付）／シャワー／ユニットバス1318／洗濯機置場（室内）／洗面化粧台／室内物干し／対面キッチン／3口コンロ／グリル付きコンロ／トイレ（洗浄機能付便座）／バス・トイレ（セパレート）／エアコン／バルコニー／

物件名 リバトンPet's 103号室
アクセス J R 両毛線 伊勢崎駅 徒歩29分
所在地 群馬県伊勢崎市連取本町22-1
ランドマーク ●伊勢崎市民病院／徒歩7分

間取り 2LDK／洋室5.4 洋室6.2 LDK10.7 (帖)
専有面積 / 向き 55.67㎡ / 南
築年月 / 構造 2014年1月下旬 / 軽量鉄骨・1階-2階建
入居 / 契約期間 即時 / 2年
駐車場 駐車場付

入居諸条件備考

シャーメゾンライフSUPPORT24（月額880円税込）へ別途加入要。退室時ハウスクリーニング費用として58,080円（税込）ご負担頂きます。鍵交換費用として11,000円（税込）ご負担頂きます。／火災保険へのご加入が条件となります。＊ご入居中は、借家人賠償責任保険・個人賠償責任保険が付帯された火災保険へのご加入が必要となります。積水ハウス不動産グループでは、万一の事故の際、グループが連携して迅速に対応できる「シャーメゾンライフGUARD」(*)へのご加入を推奨しております。＊保険契約の取扱代理店は、積水ハウス不動産東京(株)および積水ハウス不動産パートナーズ(株)となります。／積水ハウス不動産パートナーズの保証人不要プラン『らくらくパートナー』へご加入が必要です。【新規契約時】事務手数料：33,000円（税込）、【毎月】保証料：月額賃料等の2％／諸費用及び、契約に要する費用は別途打合せ／更新料：新賃料の1ヶ月分

※消費税は10%として計算しています。※掲載されている図面・写真等は、作成方法や撮影方法・時期などにより実際とは異なる場合があります。＊家具や車などは、配置のイメージであり、賃貸物件に付属していません（家具家電付き等の表示があるものを除く）。

ポイントがたまる
住んでいるだけでポイントが貯まり、住替え時に家賃が最大3ヶ月分無料に!

らくらくパートナー
気分も手間もお財布も、らくらく。保証人不要のらくらくパートナー

佐波伊勢崎農業協同組合
TEL:0270-20-1233
FAX: 0270-21-5009

群馬県伊勢崎市連取町3096-1
免許番号：群馬県免許(7)第5390号
所属団体：(一社)群馬県宅地建物取引業協会 / (公社)首都圏不動産公正取引協議会

取引形態
仲介