

Sha Maison

積水ハウス品質のお部屋を シャーメゾン ショップ Shop

東武伊勢崎線

新伊勢崎駅 徒歩28分

モバイルで見る



1R
アパート

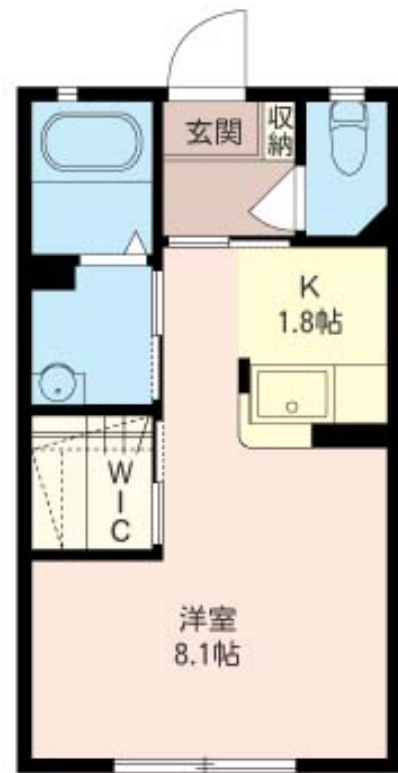
家賃 **43,000 円**

共益費等 5,000 円

敷金 50,000 円

礼金 1ヶ月

駐車場 無料



この物件の
オススメ
ポイント

☆積水ハウス施工賃貸住宅シャーメゾン☆リノベーション工事を2022年11月に行いました♪宅配BOX☆Wi-Fiも光インターネットも使い放題、通信制限なしでSNSや動画サイト等が楽し・・・

この物件についている こだわり設備

- 宅配BOX
- インターネット 無料(WiFi付)
- TVモニター付き インターホン
- 対面キッチン
- 給湯設備
- 洗面洗面台
- 温水洗浄便座
- エアコン
- WIC・納戸
- 大型収納
- 無料 駐車場無料

駐車場有り/宅配BOX/BS/LGBTQフレンドリー/高齢者対応可/両戸(シャッタータイプ)/モニター付ドアホン/インターネット無料(Wi-Fi対応)/玄関鍵(①キー②ロック)/給湯箇所(浴室・台所・洗面所)/給湯器/シャワー/洗濯機置場(室内)/洗面化粧台/対面キッチン/トイレ(洗浄機能付便座)/バス・トイレ(セパレート)/ウォークインクローゼット/下駄箱/エアコン/バルコニー

積水ハウスの賃貸住宅 シャーメゾン
Sha Maison

物件名	ウィルB 102号室	間取り	ワンルーム/ワンルーム10(帖)
アクセス	東武伊勢崎線 新伊勢崎駅 徒歩28分 東武伊勢崎線 茂林寺前駅 距離2.5km	専有面積 / 向き	28.4㎡ / 南
所在地	群馬県伊勢崎市連取町1819-2	築年月 / 構造	2004年3月下旬 / 軽量鉄骨・1階-2階建
ランドマーク	-	入居 / 契約期間	即時 / 2年
		駐車場	駐車場付

入居諸条件備考

シャーメゾンライフSUPPORT24(月額880円税込)へ別途加入要。退室時ハウスクリーニング費用として36,300円(税込)ご負担頂きます。鍵交換費用として11,000円(税込)ご負担頂きます。/火災保険へのご加入が条件となります。*ご入居中は、借家人賠償責任保険・個人賠償責任保険が付帯された火災保険へのご加入が必要となります。積水ハウス不動産グループでは、万一の事故の際、グループが連携して迅速に対応できる「シャーメゾンライフGUARD」(*)へのご加入を推奨しております。*保険契約の取扱代理店は、積水ハウス不動産東京(株)および積水ハウス不動産パートナーズ(株)となります。/積水ハウス不動産パートナーズの保証人不要プラン『らくらくパートナー』にご加入が必要です。[新規契約時]事務手数料:33,000円(税込)、[毎月]保証料:月額賃料等の2%/諸費用及び、契約に要する費用は別途打合せ/更新料:新賃料の1ヶ月分

※消費税は10%として計算しています。※掲載されている図面・写真等は、作成方法や撮影方法・時期などにより実際とは異なる場合があります。※家具や車などは、配置のイメージであり、賃貸物件に付属していません(家具家電付き等の表示があるものを除く)。

ポイントがたまる
住んでいるだけでポイントが貯まり、住替え時に家賃が最大3ヶ月分無料に!

らくらくパートナー
気分も手間もお財布も、らくらく。保証人不要のらくらくパートナー

伸和地産株式会社
TEL:0270-25-0417
FAX: 0270-25-0418

群馬県伊勢崎市昭和町1629-4
免許番号: 群馬県免許(8)第4123号
所属団体: (一社)群馬県宅地建物取引業協会 / (公社)首都圏不動産公正取引協議会

取引形態
仲介