

# Sha Maison

積水ハウス品質のお部屋を シャーメゾン ショップ Shop

J R 両毛線

伊勢崎駅 徒歩9分

モバイルで見る



1LDK  
アパート

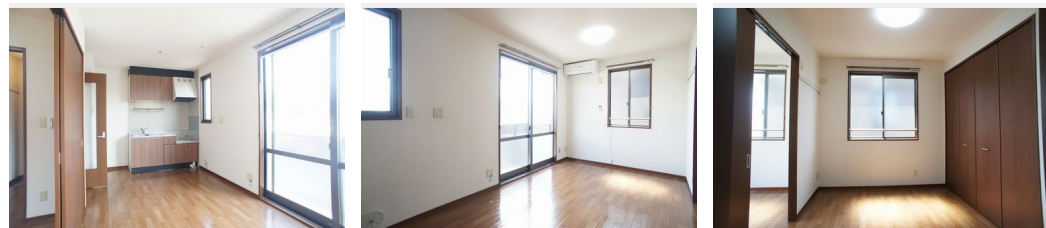
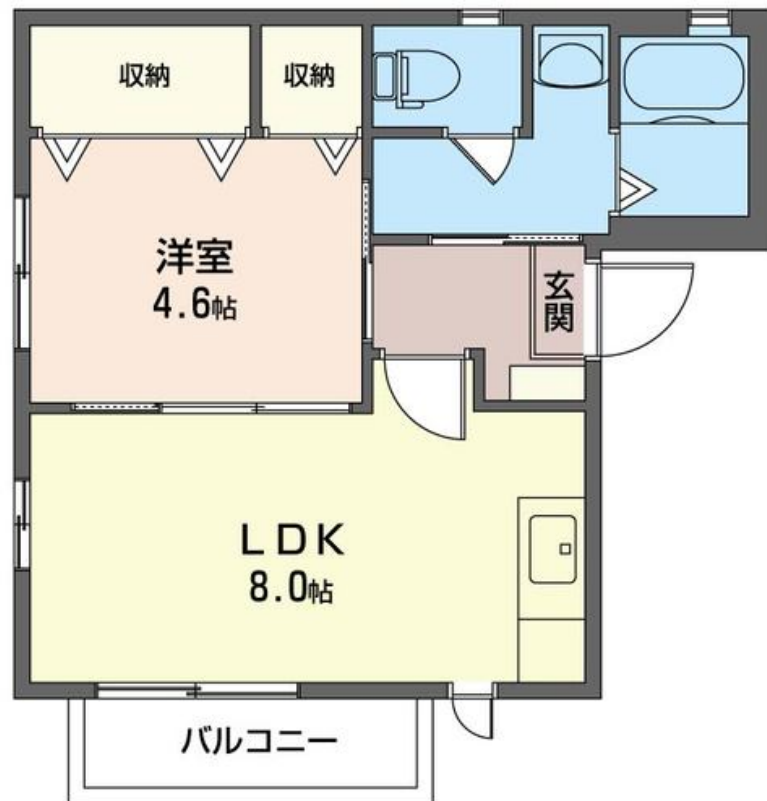
家賃 54,000 円

共益費等 5,000 円

敷金 1 ヶ月

礼金 1 ヶ月

駐車場 無料



積水ハウスの賃貸住宅 シャーメゾン

Sha Maison

この物件の  
オススメ  
ポイント

耐震性にも優れた積水ハウス施工のシャーメゾンです。単身者、カップル向けの1LDKプラン。【プラン】LDKは8帖、北側に洋室4.6帖が続いてます、寝室としてご利用ください / 【設備】い・・・

この物件についている こだわり設備

- インターネット 無料(WiFi付)
- TVモニター付き インターホン
- 給湯設備
- 追い焚き給湯
- 洗髪洗面台
- 室内物干
- 温水洗浄便座
- エアコン
- P 無料 駐車場無料

駐車場有り / 高齢者対応可 / LGBTQフレンドリー / 角部屋 / モニタ付ドアホン / インターネット無料 (Wi-Fi対応) / 給湯箇所 (浴室・台所・洗面所) / 給湯器 (ガス) / 給湯器 (追焚機能付) / シャワー / 洗濯機置場 (室内) / 洗髪洗面化粧台 / 室内物干し / トイレ (洗浄機能付便座) / バス・トイレ (セパレート) / 下駄箱 / エアコン / バルコニー

物件名 ライカ M 202号室  
アクセス J R 両毛線 伊勢崎駅 徒歩9分  
所在地 群馬県伊勢崎市柳原町 9 9 - 2  
ランドマーク -

間取り 1LDK / 洋室4.6 LDK8 (帖)  
専有面積 / 向き 33.6㎡ / 南  
築年月 / 構造 2002年7月下旬 / 軽量鉄骨・2階-2階建  
入居 / 契約期間 2024年5月上旬 / 2年  
駐車場 駐車場付

入居諸条件備考

シャーメゾンライフSUPPORT24 (月額880円税込) へ別途加入要。退室時ハウスクリーニング費用として 39,930円 (税込) 負担頂きます。鍵交換費用として 11,000円 (税込) 負担頂きます。 / 火災保険へのご加入が必要となります。※ご入居中は、借家人賠償責任保険・個人賠償責任保険が付帯された火災保険へのご加入が必要となります。積水ハウス不動産グループでは、万一の事故の際、グループが連携して迅速に対応できる「シャーメゾンライフGUARD」(\*) へのご加入を推奨しております。\*保険契約の取扱代理店は、積水ハウス不動産東京 (株) および積水ハウス不動産パートナーズ (株) となります。 / 積水ハウス不動産パートナーズの保証人不要プラン『らくらくパートナー』にご加入が必要です。【新規契約時】事務手数料 : 33,000円 (税込)、【毎月】保証料 : 月額賃料等の2% / 諸費用及び、契約に要する費用は別途打合せ / 更新料 : 新賃料の1ヶ月分

※消費税は10%として計算しています。※掲載されている図面・写真等は、作成方法や撮影方法・時期などにより実際とは異なる場合があります。※家具や車などは、配置のイメージであり、賃貸物件に付属していません (家具家電付き等の表示があるものを除く)。

ポイントがたまる  
住んでいるだけでポイントが貯まり、  
住替え時に家賃が最大3ヶ月分無料に!

らくらくパートナー  
気分も手間もお財布も、らくらく。  
保証人不要のらくらくパートナー

有限会社ハウジングプラザ

TEL:0270-22-1181  
FAX: 0270-21-5227

群馬県伊勢崎市上諏訪町 1 2 2 7 - 1 1  
免許番号 : 群馬県免許(6)第5950号  
所属団体 : (一社) 群馬県宅地建物取引業協会 / (公社) 首都圏不動産公正  
取引協議会

取引形態  
仲介