

Sha Maison

積水ハウス品質のお部屋を シャーメゾン ショップ Shop

J R 両毛線

小俣駅 徒歩30分

モバイルで見る



2LDK
アパート

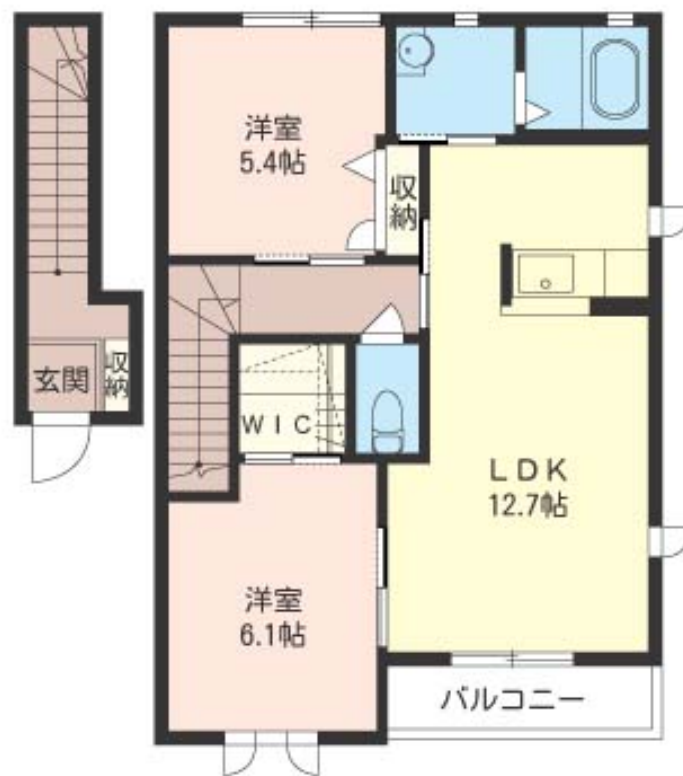
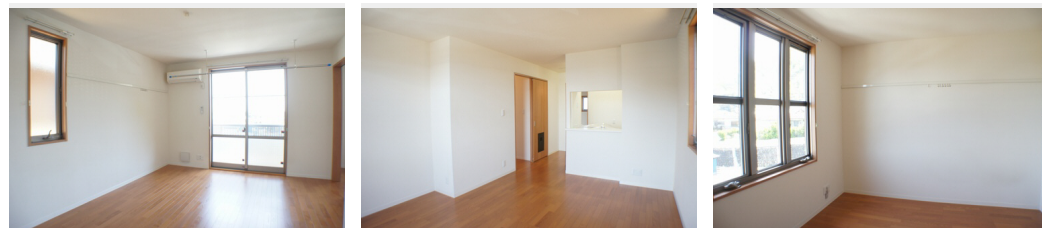
家賃 **60,000 円**

共益費等 4,500 円

敷金 1 ヶ月

礼金 1 ヶ月

駐車場 無料



積水ハウスの賃貸住宅 シャーメゾン

Sha Maison

この物件の
オススメ
ポイント

インターネット無料 (Wi-Fi付) シャーメゾン!! カップルやファミリー向けのシャーメゾン♪ 雨天時や花粉の時期に洗濯物の心配がいない室内物干し掛け (ホスクリーン)、忙しい朝の洗髪に...

この物件についている こだわり設備

- インターネット 無料(WiFi付)
- TVモニター付き インターホン
- 防犯ガラス
- 対面キッチン
- 給湯設備
- 追い焚き給湯
- 洗髪洗面台
- 室内物干
- 温水洗浄便座
- エアコン
- フローリング付
- WIC・納戸

駐車場有り/ゴミ集積場 (敷地内) / 駐輪場 (屋根付き) / BS / LGBTQフレンドリー / 高齢者対応可 / フローリング / 雨戸 (シャッタータイプ) / モニタ付ドアホン / インターネット無料 (Wi-Fi対応) / 防犯ガラス (合せガラス) / 玄関鍵 (①キー②ロック) / 給湯箇所 (浴室・台所・洗面所) / 給湯器 (ガス) / 給湯器 (追焚機能付) / シャワー / 洗濯機置場 (室内) / 洗髪洗面化粧台 / 室内物干し / 対面キッチン / トイレ (洗浄機能付便座) / バス・トイレ (セパレート) / ウォークインクローゼット / エアコン / パルコニー / 駐車場 2 台可

物件名 アンソレイユ A 202号室
アクセス J R 両毛線 小俣駅 徒歩30分
東武桐生線 新桐生駅 距離4.7km
所在地 群馬県桐生市広沢町 6 丁目 4 9 7
ランドマーク ● 桐生が岡動物園 / 徒歩94分

間取り 2LDK / 洋室5.4 洋室6.1 LDK12.7 (帖)
専有面積 / 向き 61.63㎡ / 南
築年月 / 構造 2008年10月下旬 / 軽量鉄骨・2階-2階建
入居 / 契約期間 即時 / 2年
駐車場 駐車場付

入居諸条件備考

シャーメゾンライフSUPPORT24 (月額880円税込) へ別途加入要。退室時ハウスクリーニング費用として 61,710円 (税込) 負担頂きます。鍵交換費用として 25,300円 (税込) 負担頂きます。/ 火災保険へのご加入が条件となります。*ご入居中は、借家人賠償責任保険・個人賠償責任保険が付帯された火災保険へのご加入が必要となります。積水ハウス不動産グループでは、万一の事故の際、グループが連携して迅速に対応できる「シャーメゾンライフGUARD」(*) へのご加入を推奨しております。*保険契約の取扱代理店は、積水ハウス不動産東京 (株) および積水ハウス不動産パートナーズ (株) となります。/ 積水ハウス不動産パートナーズの保証人不要プラン『らくらくパートナー』に加入が必要です。【新規契約時】事務手数料: 33,000円 (税込)、【毎月】保証料: 月額賃料等の2% / 諸費用及び、契約に要する費用は別途打合せ / 更新料: 新賃料の1ヶ月分

※消費税は10%として計算しています。※掲載されている図面・写真等は、作成方法や撮影方法・時期などにより実際とは異なる場合があります。※家具や車などは、配置のイメージであり、賃貸物件に付属していません (家具家電付き等の表示があるものを除く)。

ポイントがたまる
住んでいるだけでポイントが貯まり、
住替え時に家賃が最大3ヶ月分無料に!

らくらくパートナー
気分も手間もお財布も、らくらく。
保証人不要のらくらくパートナー

株式会社リアルエステート群馬

TEL:0277-54-3388
FAX: 0277-54-3389

群馬県桐生市相生町 2 丁目 8 9 7 - 1
免許番号: 群馬県免許(9)第3917号
所属団体: (一社) 群馬県宅地建物取引業協会 / (公財) 日本賃貸住宅管理協会 / 全国賃貸管理ビジネス協会 (ほか)

取引形態
仲介