

# Sha Maison

積水ハウス品質のお部屋を シャーメゾン ショップ Shop

J R 高崎線

高崎駅 徒歩7分

モバイルで見る



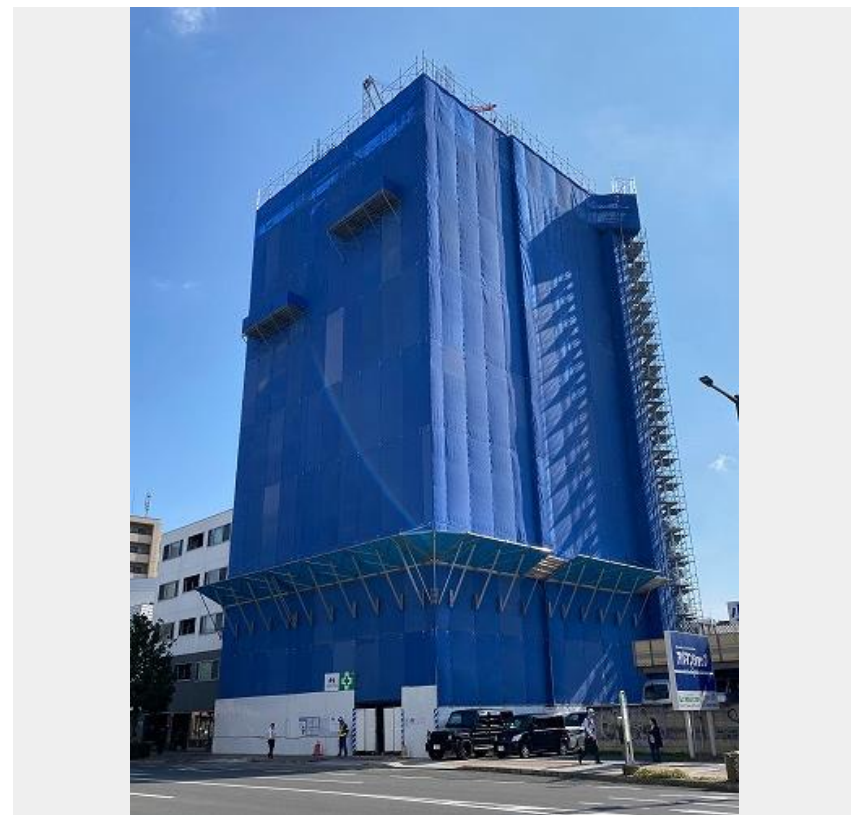
**1LDK**  
マンション

家賃 **140,000 円**

共益費等 10,000 円

敷金 1 ヶ月

礼金 2 ヶ月



**この物件の  
オススメ  
ポイント**

積水ハウス施工のホテルライクな共用部が見どころの、高級シャーメゾンです！共用床部はタイルと絨毯で、ホテルのような高級感を演出する仕様となっております。自転車置き場、マンション専用の・・・

**この物件についている こだわり設備**

- 屋内共用廊下タイプ
- 高遮音床システム
- 宅配BOX
- ワークスペース
- インターネット無料(WiFi付)
- TVモニター付きインターホン
- オートロック
- 防犯ガラス
- エレベーター
- 給湯設備
- 追い焚き給湯
- 浴室乾燥機

高遮音床システム「SHAIDD50」/ホテルライク/エレベーター/宅配BOX/ゴミ集積場(敷地内)/高齢者対応可/オートロック/BS/ワークスペース/アクセントクロス/フローリング/モニター付ドアホン/ダウンライト/インターネット無料(Wi-Fi対応)/防犯ガラス(合せガラス)/給湯箇所(浴室・台所・洗面所)/給湯器(ガス)/給湯器(追焚機能付)/浴室乾燥機(暖房乾燥)/洗髪洗面化粧台/室内物干し/トイレ(洗浄機能付便座)/バス・トイレ(セパレート)/エアコン全室

**Wi-Fi付 インターネット無料物件**

Wi-Fi設備完備+インターネット利用料 **0円**

入居者さまは-

- 高速インターネットが利用料無料で使い放題！
- 高速無線Wi-Fiが標準装備 ※スマホやタブレットの利用も可能
- 工事不要、で入居してすぐに使える！ ※標準のルーターが設置済みです。

**4 テレワークコーナー**

イメージのため、実際とは異なります。

テレワーク在宅勤務等の新しい生活様式に対応、仕事しやすい「職住分離」が賃貸住宅にも求められています。

**7 ダウンライト照明**

イメージのため、実際とは異なります。

ダウンライト照明可で、天井のいたたき開けついで。

積水ハウスの賃貸住宅 シャーメゾン  
**Sha Maison**

**物件名** クレアシオンあら町 603号室

**アクセス** J R 高崎線 高崎駅 徒歩7分

**所在地** 群馬県高崎市あら町 2 3 6、2 3 7

**ランドマーク** -

**間取り** 1LDK+S(納戸)/LDK13.3 洋室5.6 S1.4 (帖)

**専有面積 / 向き** 50.25㎡/南

**築年月 / 構造** 2024年8月下旬/鉄筋コンクリート・6階-13階建

**入居 / 契約期間** 2024年9月上旬/2年

**駐車場** なし

入居諸条件備考

シャーメゾンライフSUPPORT24(月額880円税込)へ別途加入要。退室時ハウスクリーニング費用として54,120円(税込)ご負担頂きます。/火災保険へのご加入が条件となります。\*ご入居中は、借家人賠償責任保険・個人賠償責任保険が付帯された火災保険へのご加入が必要となります。積水ハウス不動産グループでは、万一の事故の際、グループが連携して迅速に対応できる「シャーメゾンライフGUARD」(\*)へのご加入を推奨しております。\*保険契約の取扱代理店は、積水ハウス不動産東京(株)および積水ハウス不動産パートナーズ(株)となります。/積水ハウス不動産パートナーズの保証人不要プラン『らくらくパートナー』に加入が必要です。[新規契約時]事務手数料:33,000円(税込)、[毎月]保証料:月額賃料等の2%/諸費用及び、契約に要する費用は別途打合せ/更新料:新賃料の1ヶ月分

※消費税は10%として計算しています。※掲載されている図面・写真等は、作成方法や撮影方法・時期などにより実際とは異なる場合があります。※家具や車などは、配置のイメージであり、賃貸物件に付属していません(家具家電付き等の表示があるものを除く)。

**ポイントがたまる**

住んでいるだけでポイントが貯まり、住替え時に家賃が最大3ヶ月分無料に!

**らくらくパートナー**

気分も手間もお財布も、らくらく。保証人不要のらくらくパートナー

**株式会社三幸 高崎西口店**

TEL:027-310-1031  
FAX: 027-310-1033

群馬県高崎市あら町 2 - 2  
免許番号: 群馬県免許(12)第2367号  
所属団体: (公財)日本賃貸住宅管理協会/全国賃貸管理ビジネス協会 / (公社)首都圏不動産公正取引協議会

取引形態  
仲介