

Sha Maison

積水ハウス品質のお部屋を シャーメゾン ショップ Shop

J R 両毛線

前橋駅 徒歩13分

2LDK
アパート

家賃 **141,000 円**

共益費等 5,000 円

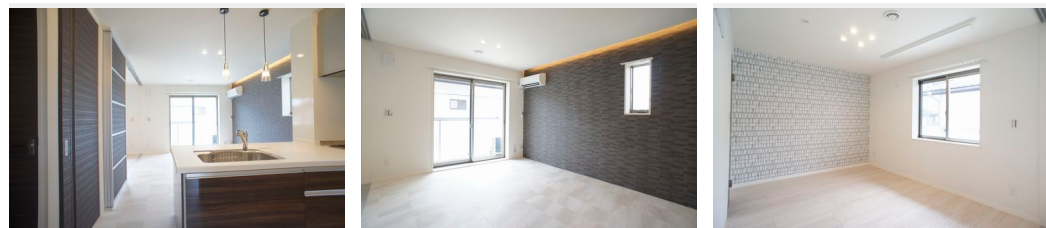
敷金 1 ヶ月

礼金 1 ヶ月

モバイルで見る



駐車場 無料



積水ハウスの賃貸住宅 シャーメゾン

Sha Maison

この物件の
オススメ
ポイント

Wi-Fi無料♪通信制限なしでSNSや動画サイトなどを心ゆくまでお楽しみいただけます♪セコムセキュリティ・防犯カメラ付きでセキュリティー面も安心。（※あくまで犯罪を抑止するものです・・・）

この物件についている こだわり設備

- 高遮音床システム
- インターネット無料(WiFi付)
- TVモニター付きインターホン
- オートロック
- 防犯カメラ
- 防犯ガラス
- 警備システム
- 対面キッチン
- コンロ
- 3口コンロ
- 給湯設備
- エコジョーズ

駐車場有り/高遮音床システム「SHAIDD55」/物置・外部収納/駐輪場(屋根付き)/オートロック/防犯カメラ/BS/LGBTQフレンドリー/角部屋/アクセントクロス/スライディングスクリーン/フローリング/モニター付ドアホン/全身ミラー/間接照明/ダウンライト/照明器具(LED)/インターネット無料(Wi-Fi対応)/防犯ガラス(合せガラス)/玄関鍵(①キー②ロック)/ホームセキュリティ(セコム)/給湯箇所(浴室・台所・洗面所)/エコジョーズ/給湯器(追焚機能付)/浴室乾燥機(暖房乾燥)/シャワー/ユニットバス1418/半円浴槽タイプ/洗

物件名 ラフィーノ 302号室
アクセス J R 両毛線 前橋駅 徒歩13分
上毛電気鉄道上毛線 中央前橋駅 徒歩13分
所在地 群馬県前橋市表町 1 丁目 1 - 4
ランドマーク -

間取り 2LDK/LDK13.8 洋室6.4 洋室5.9 (帖)
専有面積 / 向き 59.75㎡/南
築年月 / 構造 2017年7月下旬/重量鉄骨・3階-3階建
入居 / 契約期間 2024年5月上旬/2年
駐車場 駐車場付

入居諸条件備考

シャーメゾンライフSUPPORT24(月額880円税込)へ別途加入要。退室時ハウスクリーニング費用として58,080円(税込)ご負担頂きます。鍵交換費用として12,100円(税込)ご負担頂きます。/火災保険へのご加入が条件となります。*ご入居中は、借家人賠償責任保険・個人賠償責任保険が付帯された火災保険へのご加入が必要となります。積水ハウス不動産グループでは、万一の事故の際、グループが連携して迅速に対応できる「シャーメゾンライフGUARD」(*)へのご加入を推奨しております。*保険契約の取扱代理店は、積水ハウス不動産東京(株)および積水ハウス不動産パートナーズ(株)となります。/積水ハウス不動産パートナーズの保証人不要プラン「らくらくパートナー」へご加入が必要です。【新規契約時】事務手数料:33,000円(税込)、[毎月]保証料:月額賃料等の2%/諸費用及び、契約に要する費用は別途打合せ/更新料:新賃料の1ヶ月分

※消費税は10%として計算しています。※掲載されている図面・写真等は、作成方法や撮影方法・時期などにより実際とは異なる場合があります。※家具や車などは、配置のイメージであり、賃貸物件に付属していません(家具家電付き等の表示があるものを除く)。

ポイントがたまる
住んでいるだけでポイントが貯まり、
住替え時に家賃が最大3ヶ月分無料に!

らくらくパートナー
気分も手間もお財布も、らくらく。
保証人不要のらくらくパートナー

株式会社リアン
TEL:027-226-8008
FAX: 027-224-8001

群馬県前橋市紅雲町 2 丁目 2 - 1
免許番号: 群馬県免許(4)第6442号
所属団体: (一社) 群馬県宅地建物取引業協会 / (公社) 首都圏不動産公正取引協議会

取引形態
仲介