

Sha Maison

積水ハウス品質のお部屋を シャーメゾン ショップ Shop

J R 上越線

群馬総社駅 徒歩8分

モバイルで見る



2LDK
アパート

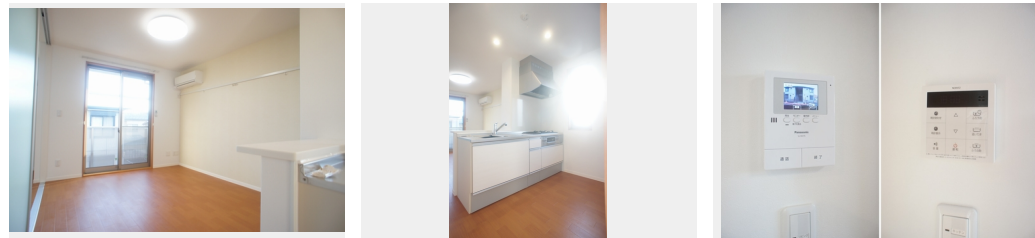
家賃 **73,000 円**

共益費等 **4,000 円**

敷金 **1 ヶ月**

礼金 **1 ヶ月**

駐車場 無料



積水ハウスの賃貸住宅 シャーメゾン

Sha Maison

この物件の
オススメ
ポイント

Wi-Fi 付きインターネット設備が無料で使い放題☆入居してすぐにご利用いただけます☆駐車場 2 台付き無料☆1 年を通して快適に過ごすことができるエアコンが 2 台付き☆ガスコンロと照明器具・・・

この物件についている **こだわり設備**

- 高遮音床システム
- インターネット 無料(WiFi付)
- TVモニター付きインターホン
- 防犯ガラス
- 対面キッチン
- コンロ
- 3口コンロ
- 給湯設備
- 追い焚き給湯
- 洗髪洗面台
- 室内物干
- 温水洗浄便座

駐車場有り/高遮音床システム「SHAIDD55」/高齢者対応可/駐輪場(屋根無し)/BS/LGBTQフレンドリー/角部屋/アクセントクロス/スライディングスクリーン/雨戸(シャッタータイプ)/モニタ付ドアホン/ダウンライト/照明器具(LED)/インターネット無料(Wi-Fi対応)/防犯ガラス(合せガラス)/玄関鍵(①キー②ロック)/給湯箇所(浴室・台所・洗面所)/給湯器(ガス)/給湯器(追焚機能付)/シャワー/ユニットバス1418/半円浴槽タイプ/洗濯機置場(室内)/洗髪洗面化粧台/室内物干し/対面キッチン/ガスコンロ/3口コンロ/

物件名 アーバンヴィラ 前橋 202号室

アクセス J R 上越線 群馬総社駅 徒歩8分

所在地 群馬県前橋市高井町 1 丁目 2 3 - 8

ランドマーク ●フォリオ吉岡ショッピングセンター/徒歩13分

間取り 2LDK/洋室5.6 洋室6 LDK10.7 (帖)

専有面積 / 向き 52.15㎡ / 南

築年月 / 構造 2015年10月下旬 / 軽量鉄骨・2階-2階建

入居 / 契約期間 2024年5月中旬 / 2年

駐車場 駐車場付

入居諸条件備考

シャーメゾンライフSUPPORT24 (月額880円税込) へ別途加入要。退室時ハウスクリーニング費用として 54,450円 (税込) 負担頂きます。鍵交換費用として 11,000円 (税込) 負担頂きます。/火災保険へのご加入が必要となります。*ご入居中は、借家人賠償責任保険・個人賠償責任保険が付帯された火災保険へのご加入が必要となります。積水ハウス不動産グループでは、万一の事故の際、グループが連携して迅速に対応できる「シャーメゾンライフGUARD」(*) へのご加入を推奨しております。*保険契約の取扱代理店は、積水ハウス不動産東京(株)および積水ハウス不動産パートナーズ(株)となります。/積水ハウス不動産パートナーズの保証人不要プラン『らくらくパートナー』に加入が必要です。[新規契約時]事務手数料: 33,000円 (税込)、[毎月]保証料: 月額賃料等の2%/諸費用及び、契約に要する費用は別途打合せ/更新料: 新賃料の1ヶ月分

※消費税は10%として計算しています。※掲載されている図面・写真等は、作成方法や撮影方法・時期などにより実際とは異なる場合があります。※家具や車などは、配置のイメージであり、賃貸物件に付属していません(家具家電付き等の表示があるものを除く)。

ポイントがたまる
住んでいるだけでポイントが貯まり、住替え時に家賃が最大3ヶ月分無料に!

らくらくパートナー
気分も手間もお財布も、らくらく。保証人不要のらくらくパートナー

株式会社アルファプラン 前橋本店

TEL:027-255-0088
FAX: 027-255-0151

群馬県前橋市問屋町 2 丁目 4 - 3 アルファビル 1 F
免許番号: 群馬県免許(7)第5456号
所属団体: (公社) 全日本不動産協会 / (公社) 首都圏不動産公正取引協議会

取引形態
仲介