

Sha Maison

積水ハウス品質のお部屋を シャーメゾン ショップ Shop

J R内房線

君津駅 バス15分 徒歩5分

モバイルで見る



1LDK
アパート

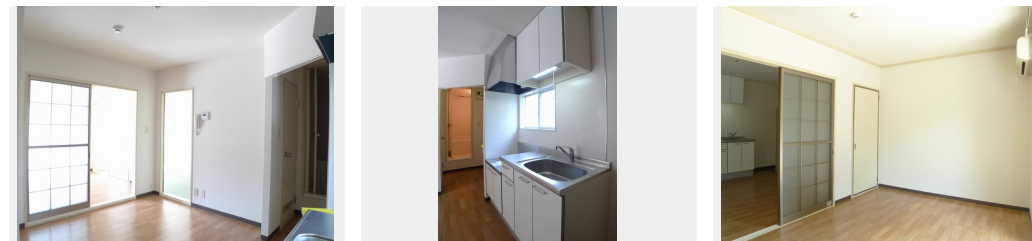
家賃 **45,000 円**

共益費等 4,500 円

敷金 50,000 円

礼金 1ヶ月

駐車場 無料



積水ハウスの賃貸住宅 シャーメゾン

Sha Maison

この物件の
オススメ
ポイント

積水ハウス施工の賃貸住宅は『安心・安全設計』／敷地内舗装
駐車場1台付き(無料)♪Wi-Fiも光インターネットも使
い放題無料♪プロバイダ契約も不要で入居した日から通信制限
なく動画サイ・・・

この物件についている **こだわり設備**



駐車場有り／高齢者対応可／CATV(都市型)／LGBTQフレンドリー／インターネット無料
(Wi-Fi対応)／給湯器／シャワー／洗濯機置場(室内)／洗面化粧台／バス・トイレ(セパレイ
ト)／バルコニー

物件名	シマガーデンハウス1 103号室	間取り	1LDK / LDK 11.3 洋室5.6 (帖)
アクセス	J R内房線 君津駅 バス15分、市民体育館 バス停 徒歩5分	専有面積 / 向き	36.7㎡ / 南
所在地	千葉県君津市内箕輪1丁目21-12	築年月 / 構造	1991年10月中旬 / 軽量鉄骨・1階-2階建
ランドマーク	●上村台公園 / 徒歩1分	入居 / 契約期間	即時 / 2年
		駐車場	駐車場付

※消費税は10%として計算しています。※掲載されている図面・写真等は、作成方法や撮影方法・時期などにより実際とは異なる場合があります。※家具や車などは、配置のイメージであり、賃貸物件に付属していません(家具家電付き等の表示があるものを除く)。

入居諸条件備考

シャーメゾンライフSUPPORT24(月額880円税込)へ別途加入要。退室時ハウスクリーニング費用として43,560円(税込)ご負担頂きます。鍵交換費用として21,450円(税込)ご負担頂きます。火災保険へのご加入が必要となります。※ご入居中は、借家人賠償責任保険・個人賠償責任保険が付帯された火災保険へのご加入が必要となります。積水ハウス不動産グループでは、万一の事故の際、グループが連携して迅速に対応できる「シャーメゾンライフGUARD」(*)へのご加入を推奨しております。*保険契約の取扱代理店は、積水ハウス不動産東京(株)および積水ハウス不動産パートナーズ(株)となります。積水ハウス不動産パートナーズの保証人不要プラン『らくらくパートナー』に加入が必要です。【新規契約時】事務手数料:33,000円(税込)、【毎月】保証料:月額賃料等の2%/諸費用及び、契約に要する費用は別途打合せ/更新料:新賃料の1ヶ月分

ポイントがたまる
住んでいるだけでポイントが貯まり、
住替え時に家賃が最大3ヶ月分無料に!

らくらくパートナー
気分も手間もお財布も、らくらく。
保証人不要のらくらくパートナー

新都市開発株式会社
TEL:0439-52-0162
FAX: 0439-54-6775

千葉県君津市中野1丁目1-10
免許番号: 千葉県免許(12)第5693号
所属団体: (一社)千葉県宅地建物取引業協会 / (公社)首都圏不動産公正
取引協議会

取引形態
仲介