

# Sha Maison

積水ハウス品質のお部屋を シャーメゾン ショップ Shop

東葉高速鉄道

八千代緑が丘駅 徒歩11分

モバイルで見る



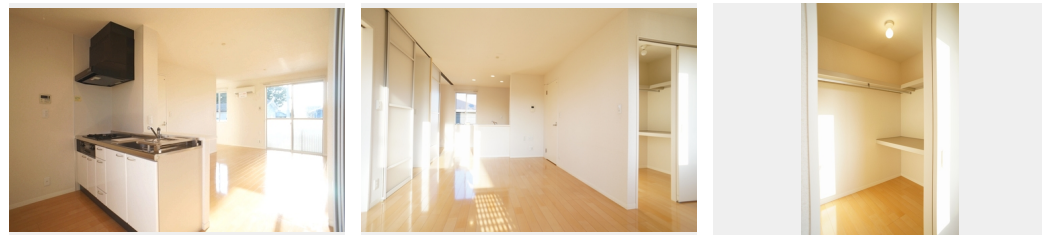
## 2LDK アパート

### 家賃 73,000 円

共益費等 4,500 円

敷金 1ヶ月

礼金 1ヶ月



積水ハウスの賃貸住宅 シャーメゾン

## Sha Maison

この物件の  
おすすめ  
ポイント

イオンモール八千代緑が丘店まで徒歩10分(760m) 東葉高速鉄道 八千代緑が丘駅まで徒歩12分(920m)、スーパータイヨーまで徒歩4分(320m) スーパーベルクまで徒歩6分(400m)

### この物件についている こだわり設備

- TVモニター付きインターホン
- コンロ
- 給湯設備
- 追い焚き給湯
- 洗髪洗面台
- 温水洗浄便座
- エアコン
- フローリング付

駐車場有り/ゴミ集積場(敷地内)/駐輪場/CATV(都市型)/LGBTQフレンドリー/高齢者対応可/フローリング/モニター付ドアホン/給湯箇所(浴室・台所・洗面所)/給湯器/給湯器(追焚機能付)/シャワー/洗髪洗面化粧台/ガスコンロ/トイレ(洗浄機能付便座)/バス・トイレ(セパレート)/エアコン/バルコニー

物件名	リシアンサス 205号室	間取り	2LDK/洋室7 洋室5.6 LDK13.8(帖)
アクセス	東葉高速鉄道 八千代緑が丘駅 徒歩11分	専有面積 / 向き	66.41㎡ / 西
所在地	千葉県八千代市大和田新田 8 6	築年月 / 構造	2006年9月下旬 / 軽量鉄骨・2階-2階建
ランドマーク	-	入居 / 契約期間	2024年5月下旬 / 2年
		駐車場	有り / 月 5,500円 ~ 5,500円(税込)

入居諸条件備考

シャーメゾンライフSUPPORT24(月額880円税込)へ別途加入要。退室時ハウスクリーニング費用として65,340円(税込)ご負担頂きます。鍵交換費用として21,450円(税込)ご負担頂きます。/火災保険へのご加入が条件となります。\*ご入居中は、借家人賠償責任保険・個人賠償責任保険が付帯された火災保険へのご加入が必要となります。積水ハウス不動産グループでは、万一の事故の際、グループが連携して迅速に対応できる「シャーメゾンライフGUARD」(\*)へのご加入を推奨しております。\*保険契約の取扱代理店は、積水ハウス不動産東京(株)および積水ハウス不動産パートナーズ(株)となります。/積水ハウス不動産パートナーズの保証人不要プラン『らくらくパートナー』へご加入が必要です。【新規契約時】事務手数料:33,000円(税込)、[毎月]保証料:月額賃料等の2%/諸費用及び、契約に要する費用は別途打合せ/駐車場の空・料金等につきましては別途お問合せ下さい。/更新料:新賃料の1ヶ月分

※消費税は10%として計算しています。※掲載されている図面・写真等は、作成方法や撮影方法・時期などにより実際とは異なる場合があります。※家具や車などは、配置のイメージであり、賃貸物件に付属していません(家具家電付き等の表示があるものを除く)。

**ポイントがたまる**  
住んでいるだけでポイントが貯まり、住替え時に家賃が最大3ヶ月分無料に!

**らくらくパートナー**  
気分も手間もお財布も、らくらく。保証人不要のらくらくパートナー

丸長ハウス株式会社  
TEL:047-487-3355  
FAX: 047-487-3354

勝田台店  
千葉県八千代市勝田台1丁目15サンコーポ勝田台B棟107号室  
免許番号:千葉県免許(12)第5129号  
所属団体: (一社)千葉県宅地建物取引業協会 / (公社)首都圏不動産公正取引協議会

取引形態  
仲介