

# Sha Maison

積水ハウス品質のお部屋を シャーメゾン ショップ Shop

つくばエクスプレス

流山おおたかの森駅 徒歩17分

モバイルで見る



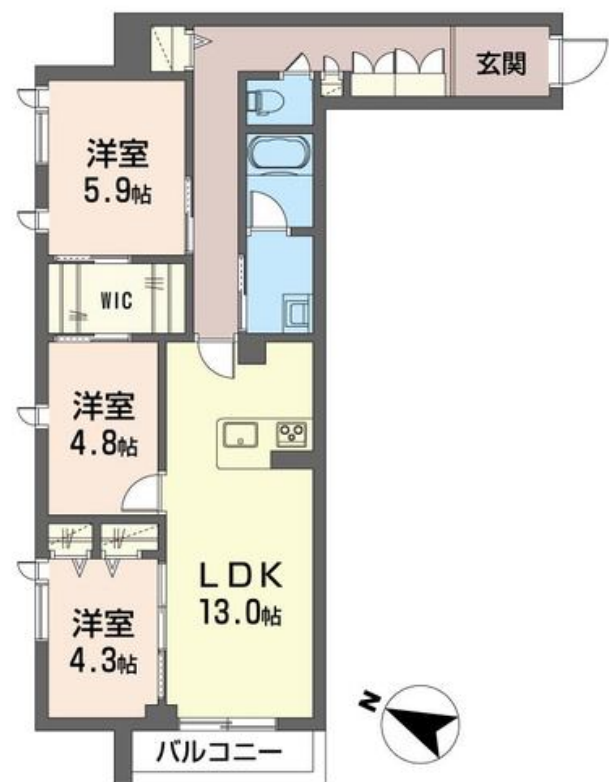
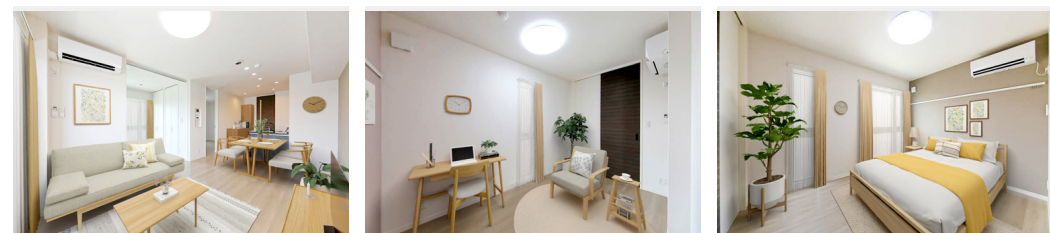
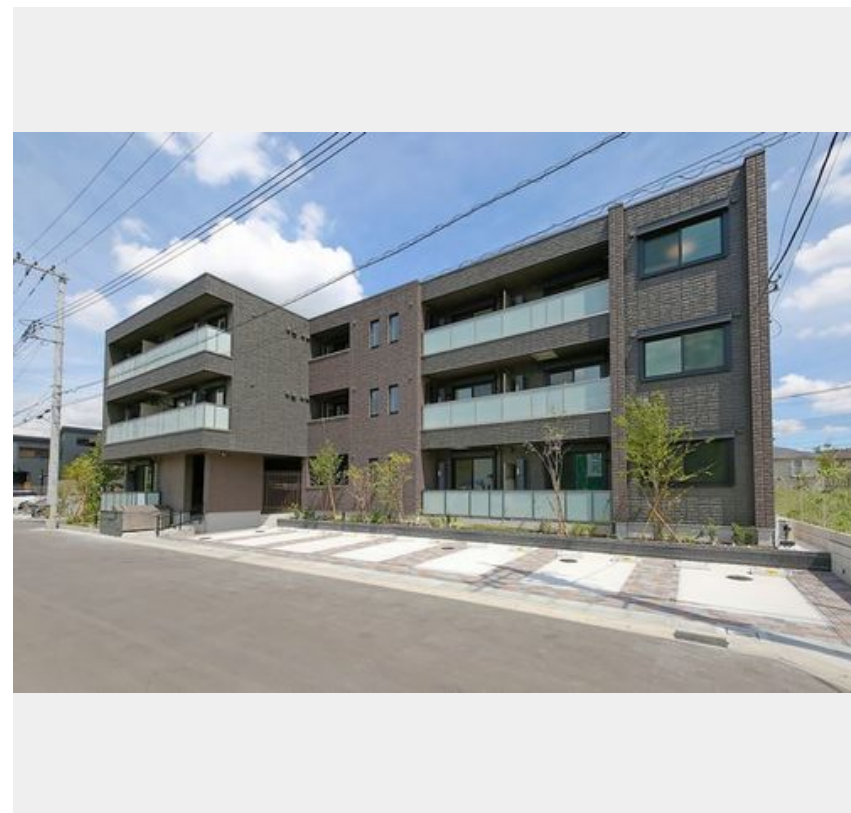
**3LDK**  
マンション

家賃 **186,000 円**

共益費等 8,000 円

敷金 1 ヶ月

礼金 1 ヶ月



積水ハウスの賃貸住宅 シャーメゾン

Sha Maison

この物件の  
オススメ  
ポイント

積水ハウスの賃貸住宅 ZEH シャーメゾンです。入居者様へエコロジー・エコノミーな生活を提供致します。オートロック、防犯カメラ、ネット無料（使用状況により速度変化あり）／エレベーター・・・

## この物件についている こだわり設備

- 屋内共用廊下タイプ
- シャーメゾン ガーデンス
- 高遮音床システム
- BELS
- ZEH
- 宅配BOX
- 太陽光発電
- しゃ熱断熱複層ガラス
- 住宅性能評価
- 耐震等級3
- インターネット無料(WiFi付)
- IOT対応

駐車場有り／高遮音床システム「SHAIDD55」／住宅性能評価／耐震等級3／ホテルライク／エレベーター／宅配BOX／ゴミ集積場（敷地内）／高齢者対応可／駐輪場（屋根付き）／オートロック／防犯カメラ／BS／4K・8K対応／インターネット無料／シャーメゾンガーデンス／LGBTQフレンドリー／角部屋／アクセントクロス／フローリング／しゃ熱断熱複層ガラス／雨戸（シャッタータイプ）／モニター付ドアホン／全身ミラー／間接照明／ダウンライト／照明器具（LED）／インターネット無料（Wi-Fi対応）／IOT対応／玄関鍵（①キー②ロック）／給湯箇所（浴室・台所・洗

物件名	ヴェールデオートー 301号室
アクセス	つくばエクスプレス 流山おおたかの森駅 徒歩17分 つくばエクスプレス 流山セントラルパーク駅 徒歩16分
所在地	千葉県流山市市野谷435番地
ランドマーク	-

間取り	3LDK／LDK13 洋室4.3 洋室4.8 洋室5.9 (帖)
専有面積 / 向き	76.23㎡ / 西
築年月 / 構造	2023年8月下旬 / 重量鉄骨・3階-3階建
入居 / 契約期間	即時 / 2年
駐車場	有り / 月 8,800円 ~ 8,800円 (税込)

入居諸条件備考

シャーメゾンライフSUPPORT24（月額880円税込）へ別途加入要。退室時ハウスクリーニング費用として74,800円（税込）ご負担頂きます。スマートロック設定費用として16,500円（税込）ご負担頂きます。火災保険への加入が条件となります。※ご入居中は、借家人賠償責任保険・個人賠償責任保険が付帯された火災保険への加入が必要となります。積水ハウス不動産グループでは、万一の事故の際、グループが連携して迅速に対応できる「シャーメゾンライフGUARD」(\*)へのご加入を推奨しております。\*保険契約の取扱代理店は、積水ハウス不動産東京（株）および積水ハウス不動産パートナーズ（株）となります。積水ハウス不動産パートナーズの保証人不要プラン『らくらくパートナー』に加入が必要です。【新規契約時】事務手数料：33,000円（税込）、[毎月]保証料：月額賃料等の2% / 諸費用及び、契約に要する費用は別途打合せ / 駐車場の空・料金等につきましては別途お問合せ下さい。 / 更新料：新賃料の1ヶ月分

※消費税は10%として計算しています。※掲載されている図面・写真等は、作成方法や撮影方法・時期などにより実際とは異なる場合があります。※家具や車などは、配置のイメージであり、賃貸物件に付属していません（家具家電付き等の表示があるものを除く）。

**ポイントがたまる**  
住んでいるだけでポイントが貯まり、住替え時に家賃が最大3ヶ月分無料に!

**らくらくパートナー**  
気分も手間もお財布も、らくらく。保証人不要のらくらくパートナー

株式会社ハウスパートナー 柏西口店  
TEL:04-7142-7722  
FAX: 04-7142-7723

千葉県柏市旭町1丁目1-2 YK-7ビル1階  
免許番号：国土交通大臣免許(4)第6943号  
所属団体：(公財)日本賃貸住宅管理協会 / (公社)全日本不動産協会 / 全国賃貸管理ビジネス協会 (ほか)

取引形態  
仲介