

Sha Maison

積水ハウス品質のお部屋を シャーメゾン ショップ Shop

つくばエクスプレス

柏の葉キャンパス駅 徒歩15分

モバイルで見る



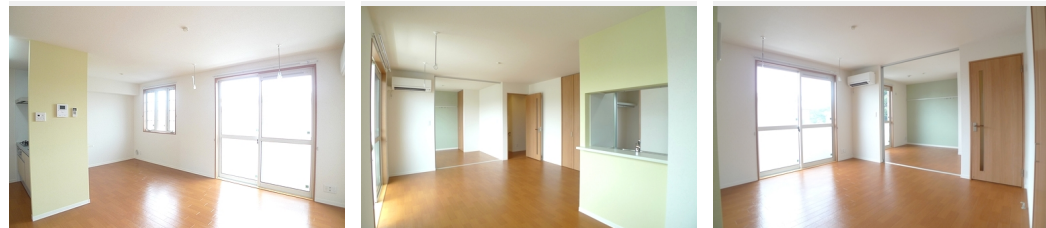
3LDK
アパート

家賃 **104,000 円**

共益費等 5,000 円

敷金 1 ヶ月

礼金 1 ヶ月



積水ハウスの賃貸住宅 シャーメゾン

Sha Maison

この物件の
オススメ
ポイント

積水ハウスのシャーメゾン！対面カウンターキッチン、ご家族の団欒を演出します。上下階の音を軽減する積水ハウス独自の高遮音床システム「SHAIDD55」を使用。浴室乾燥機付で夏は涼し・・・

この物件についている **こだわり設備**

- 高遮音床システム
- TVモニター付きインターホン
- 防犯ガラス
- コンロ
- 給湯設備
- 追い焚き給湯
- 浴室乾燥機
- 洗髪洗面台
- エアコン
- WIC・納戸
- 大型収納

駐車場有り/ゴミ集積場(敷地内)/駐輪場/高遮音床システム「SHAIDD55」/LGBTQフレンドリー/高齢者対応可/スライディングスクリーン/防音サッシ/モニター付ドアホン/防犯ガラス(合せガラス)/玄関鍵(①キー②ロック)/給湯箇所(浴室・台所・洗面所)/給湯器/給湯器(ガス)/給湯器(追焚機能付)/浴室乾燥機(暖房乾燥)/シャワー/洗濯機置場(室内)/洗髪洗面化粧台/ガスコンロ/バス・トイレ(セパレート)/ウォークインクローゼット/エアコン/バルコニー

物件名 プロムナード柏の葉壺番館 202号室

アクセス つくばエクスプレス 柏の葉キャンパス駅 徒歩15分
つくばエクスプレス 柏たなか駅 徒歩16分

所在地 千葉県柏市花野井763-11

ランドマーク -

間取り 3LDK/LDK14.4 洋室6 洋室5.1 洋室5.1 (帖)

専有面積 / 向き 73.56㎡ / 南

築年月 / 構造 2013年7月下旬 / 軽量鉄骨・2階-2階建

入居 / 契約期間 2024年6月上旬 / 2年

駐車場 有り / 月 5,500円 ~ 5,500円 (税込)

入居諸条件備考

シャーメゾンライフSUPPORT24(月額880円税込)へ別途加入要。退室時ハウスクリーニング費用として70,950円(税込)ご負担頂きます。鍵交換費用として19,800円(税込)ご負担頂きます。/火災保険へのご加入が必要となります。*ご入居中は、借家人賠償責任保険・個人賠償責任保険が付帯された火災保険へのご加入が必要となります。積水ハウス不動産グループでは、万一の事故の際、グループが連携して迅速に対応できる「シャーメゾンライフGUARD」(*)へのご加入を推奨しております。*保険契約の取扱代理店は、積水ハウス不動産東京(株)および積水ハウス不動産パートナーズ(株)となります。/積水ハウス不動産パートナーズの保証人不要プラン「らくらくパートナー」に加入が必要です。【新規契約時】事務手数料:33,000円(税込)、[毎月]保証料:月額賃料等の2%/諸費用及び、契約に要する費用は別途打合せ/駐車場の空・料金等につきましては別途お問合せ下さい。/更新料:新賃料の1ヶ月分

※消費税は10%として計算しています。※掲載されている図面・写真等は、作成方法や撮影方法・時期などにより実際とは異なる場合があります。※家具や車などは、配置のイメージであり、賃貸物件に付属していません(家具家電付き等の表示があるものを除く)。

ポイントがたまる
住んでいるだけでポイントが貯まり、住替え時に家賃が最大3ヶ月分無料に!

らくらくパートナー
気分も手間もお財布も、らくらく。保証人不要のらくらくパートナー

株式会社ライフスタイル
TEL:04-7179-5507
FAX: 04-7179-5508

千葉県柏市旭町1丁目1-9オダヤマ第3ビル 4階
免許番号: 千葉県免許(3)第15906号
所属団体: (公社)全日本不動産協会 / (公社)首都圏不動産公正取引協議

取引形態
仲介