

Sha Maison

積水ハウス品質のお部屋を シャーメゾン ショップ Shop

京成本線

実籾駅 徒歩8分

1LDK アパート

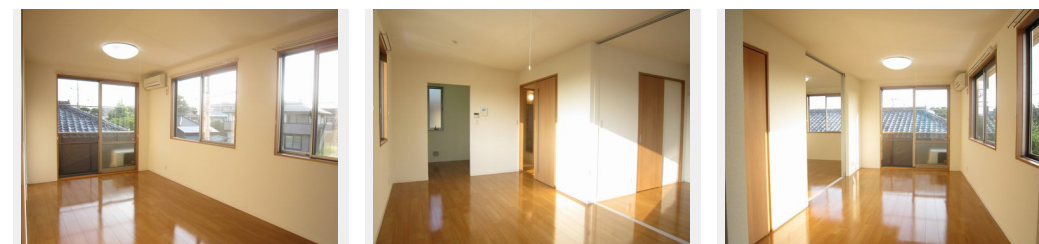
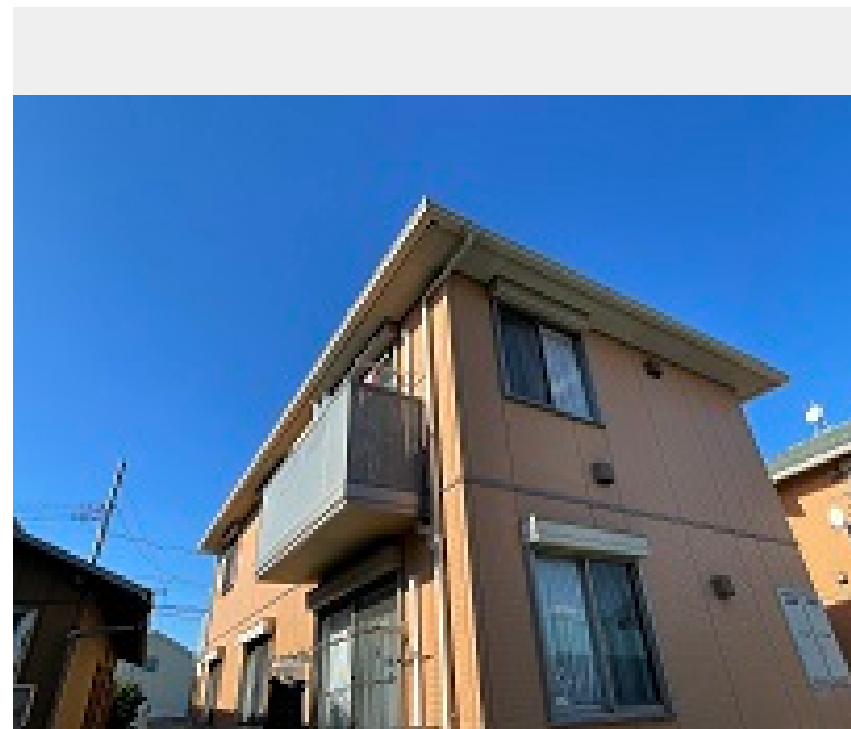
家賃 69,000 円

共益費等 5,000 円

敷金 1ヶ月

礼金 1ヶ月

モバイルで見る



積水ハウスの賃貸住宅 シャーメゾン

Sha Maison

この物件の
オススメ
ポイント

都市ガス物件です/敷地内有料駐車場有ります(要空き確認・別途ご契約必要です・1台月々税別7,000円)/自転車駐輪場も有ります/京成本線実籾駅徒歩8分(600m)/ファミリーレスト...

この物件についている こだわり設備

- TVモニター付きインターホン
- 室内物干
- WIC・納戸
- 給湯設備
- 温水洗浄便座
- 大型収納
- 追い焚き給湯
- エアコン
- 洗髪洗面台
- フローリング付

駐車場有り/駐輪場(屋根付き)/CATV(都市型)/インターネット対応(CATV)/LGBTQフレンドリー/高齢者対応可/フローリング/モニタ付ドアホン/玄関鍵(①キー②ロック)/給湯箇所(浴室・台所・洗面所)/給湯器/給湯器(追焚機能付)/シャワー/洗濯機置場(室内)/洗髪洗面化粧台/室内物干し/トイレ(洗浄機能付便座)/バス・トイレ(セパレート)/ウォークインクローゼット/エアコン/バルコニー

入居諸条件備考

シャーメゾンライフSUPPORT24(月額880円税込)へ別途加入要。退室時ハウスクリーニング費用として47,190円(税込)ご負担頂きます。鍵交換費用として21,450円(税込)ご負担頂きます。/火災保険へのご加入が条件となります。*ご入居中は、借家人賠償責任保険・個人賠償責任保険が付帯された火災保険へのご加入が必要となります。積水ハウス不動産グループでは、万一の事故の際、グループが連携して迅速に対応できる「シャーメゾンライフGUARD」(*)へのご加入を推奨しております。*保険契約の取扱代理店は、積水ハウス不動産東京(株)および積水ハウス不動産パートナーズ(株)となります。/積水ハウス不動産パートナーズの保証人不要プラン『らくらくパートナー』に加入が必要です。[新規契約時]事務手数料:33,000円(税込)、[毎月]保証料:月額賃料等の2%/諸費用及び、契約に要する費用は別途打合せ/駐車場の空・料金等につきましては別途お問合せ下さい。/更新料:新賃料の1ヶ月分

物件名 ツインヒルズ A棟 202号室
アクセス 京成本線 実籾駅 徒歩8分
京成本線 八千代台駅 距離3.1km
所在地 千葉県習志野市実籾3丁目24-9
ランドマーク -

間取り 1LDK/洋室6.7 LDK11.4(帖)
専有面積/向き 44.83m²/南
築年月/構造 2008年7月中旬/軽量鉄骨・2階-2階建
入居/契約期間 2024年5月上旬/2年
駐車場 有り/月7,700円~7,700円(税込)

※消費税は10%として計算しています。※掲載されている図面・写真等は、作成方法や撮影方法・時期などにより実際とは異なる場合があります。※家具や車などは、配置のイメージであり、賃貸物件に付属していません(家具家電付き等の表示があるものを除く)。

ポイントがたまる
住んでいるだけでポイントが貯まり、
住替え時に家賃が最大3ヶ月分無料に!

らくらくパートナー
気分も手間もお財布も、らくらく。
保証人不要のらくらくパートナー

丸長ハウス株式会社
TEL:047-464-5155
FAX: 047-464-5201

千葉県船橋市習志野台2丁目6-20
免許番号:千葉県免許(12)第5129号
所属団体:(一社)千葉県宅地建物取引業協会/(公財)日本賃貸住宅管理協会/全国賃貸管理ビジネス協会(ほか)

取引形態
仲介