

Sha Maison

積水ハウス品質のお部屋を シャーメゾン ショップ Shop

京成本線

京成津田沼駅 徒歩9分

モバイルで見る



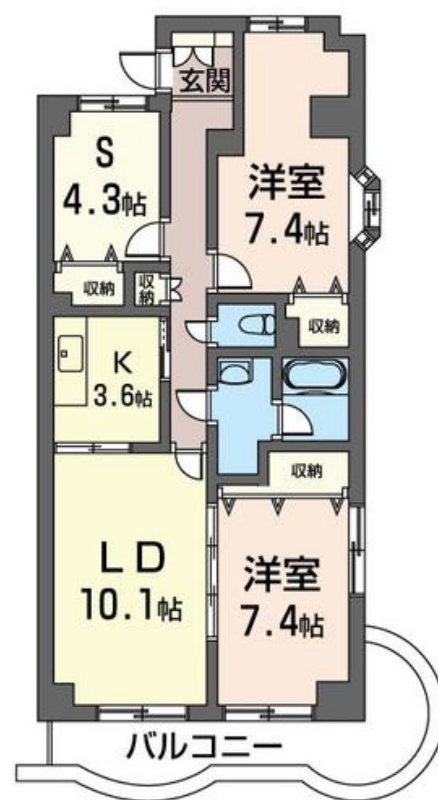
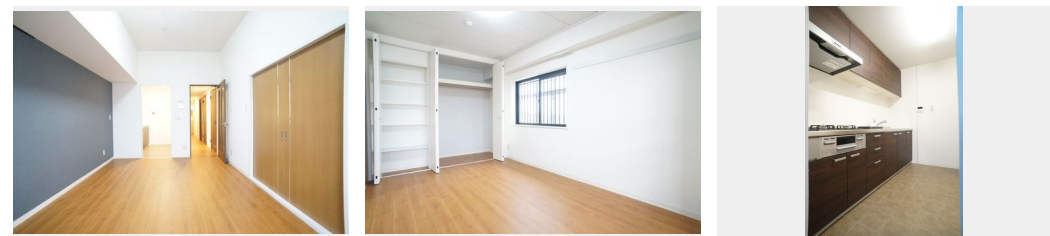
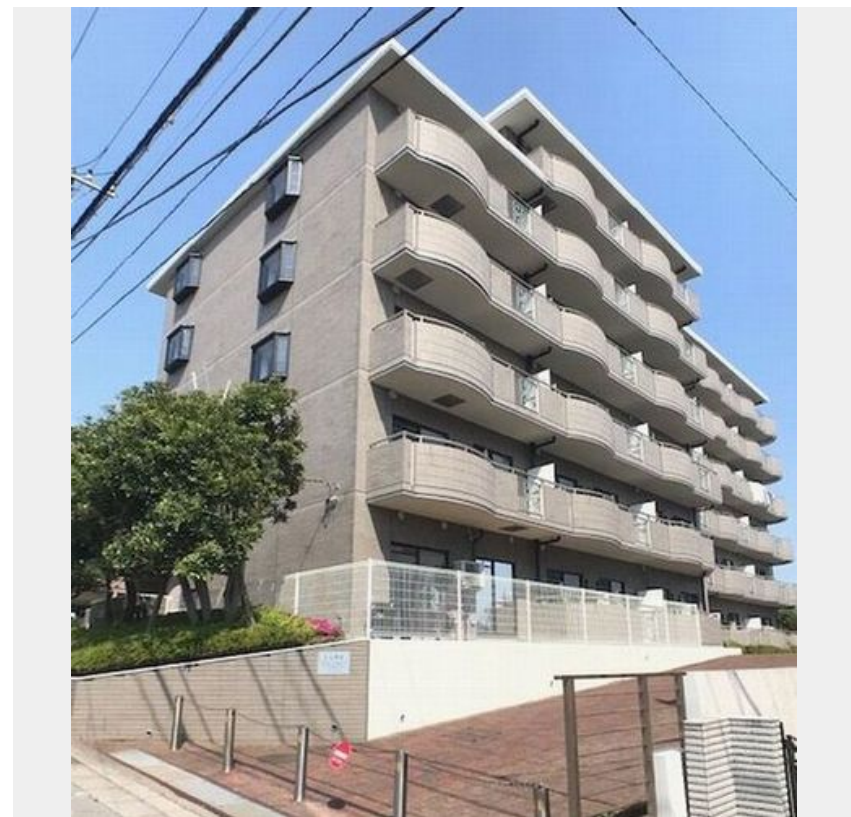
2LDK マンション

家賃 130,000 円

共益費等 8,000 円

敷金 1 ヶ月

礼金 1.5 ヶ月



この物件の
オススメ
ポイント

京成線「京成津田沼駅」から徒歩9分（720m）／敷地内駐車場もあり♪（別途料金）セキュリティ強化！防犯カメラ、オートロック有☆／不在時に受け取り可能！宅配BOX♪／ちょっとした収・・・

この物件についている こだわり設備

- 宅配BOX
- インターネット無料(WiFi付)
- TVモニター付きインターホン
- オートロック
- 防犯カメラ
- エレベーター
- コンロ
- 3口コンロ
- 給湯設備
- 追い焚き給湯
- 浴室乾燥機
- 洗髪洗面台

エレベーター／宅配BOX／ゴミ集積場（敷地内）／駐輪場（屋根付き）／オートロック／防犯カメラ／BS／LGBTQフレンドリー／アクセントクロス／ピクチャーレール／フローリング／モニター付ドアホン／ダウンライト／インターネット無料（Wi-Fi対応）／玄関鍵（①キー②ロック）／給湯箇所（浴室・台所・洗面所）／給湯器（追焚機能付）／浴室乾燥機（暖房乾燥）／洗濯機置場（室内）／洗髪洗面化粧台／ガスコンロ／3口コンロ／トイレ（洗浄機能付便座）／バス・トイレ（セパレイト）／納戸／エアコン／バルコニー

物件名 マストコート津田沼 306号室

アクセス 京成本線 京成津田沼駅 徒歩9分

所在地 千葉県習志野市津田沼 7丁目3-11

ランドマーク -

間取り 2LDK+S(納戸)／K3.6 LD10.1 洋室7.4 洋室7.4 S4.3 (帖)

専有面積 / 向き 77.03㎡ / 南

築年月 / 構造 1996年2月下旬 / 鉄筋コンクリート・3階-6階建

入居 / 契約期間 2024年6月下旬 / 2年

駐車場 なし

入居諸条件備考

シャーメゾンライフSUPPORT24（月額880円税込）にご加入いただきます。ご入居にかかる諸費用として、退室時ハウスクリーニング費用75,240円（税込）鍵交換費用19,800円（税込）が必要です。／火災保険へのご加入が必要となります。＊ご入居中は、借家人賠償責任保険・個人賠償責任保険が付帯された火災保険へのご加入が必要となります。積水ハウス不動産グループでは、万一の事故の際、グループが連携して迅速に対応できる「シャーメゾンライフGUARD」(*)へのご加入を推奨しております。＊保険契約の取扱代理店は、積水ハウス不動産東京(株)および積水ハウス不動産パートナーズ(株)となります。／積水ハウス不動産パートナーズの保証人不要プラン『らくらくパートナー』にご加入が必要です。【新規契約時】事務手数料：33,000円(税込)、【毎月】保証料：月額賃料等の2%／諸費用及び、契約に要する費用は別途打合せ／更新料：新賃料の1ヶ月分

※消費税は10%として計算しています。※掲載されている図面・写真等は、作成方法や撮影方法・時期などにより実際とは異なる場合があります。＊家具や車などは、配置のイメージであり、賃貸物件に付属していません（家具家電付き等の表示があるものを除く）。

ポイントがたまる
住んでいるだけでポイントが貯まり、
住替え時に家賃が最大3ヶ月分無料!

らくらくパートナー
気分も手間もお財布も、らくらく。
保証人不要のらくらくパートナー

有限会社伸誠不動産
TEL:047-451-1010
FAX: 047-451-1019

京成津田沼駅前店

千葉県習志野市津田沼 4丁目10-32
免許番号：千葉県免許(14)第2233号
所属団体：(一社)千葉県宅地建物取引業協会 / (公社)首都圏不動産公正取引協議会

取引形態
仲介